

# ROSSINI

PARIS



VERRERIES  
& CÉRAMIQUES

Mercredi 5 mai 2026 à 14h

# ROSSINI

PARIS

## VERRERIES & CÉRAMIQUES

Mercredi 5 mai 2026 à 14h

### Direction générale

Sam TAIR & Louis LE CARRERES

### Direction commerciale

Olivier NUZZO-REVOL

### Commissaire-priseur habilité

Maître Benoit TRIFFAULT DAVID

### Expositions publiques :

Salle des Ventes Rossini  
7, rue Rossini Paris 75009

Lundi 3 mai de 11h à 18h

Mardi 4 mai de 11h à 18h

### Responsable de département

Maude LAUGEAY

+33 (0)1 53 34 55 18 - maude.laugeay@rossini.fr

Assistée de Steven RICARD

Crédits photos : Jon Mills Studio, Luc Pâris

Catalogue et salle d'exposition visibles sur :  
rossini.fr - drouot.com - interencheres.com

**Drouot** 

 **INTERENCHERES** 

**ROSSINI - MAISON DE VENTES AUX ENCHÈRES - BUREAU D'ESTIMATIONS GRATUITES**

Sur RDV du lundi au vendredi, de 9h30 à 13h et de 14h à 18h

7, rue Rossini 75009 Paris - Tél. : 01 53 34 55 00 - contact@rossini.fr - www.rossini.fr

Rossini - Société de ventes volontaires de meubles aux enchères publiques agréée sous le n° 2002-066 RCS Paris B 428 867 089

# EXPERTS

## ART NOUVEAU - ART DÉCO

Amélie MARCILHAC  
Membre du syndicat français des Experts professionnels  
5, rue de Nesle 75006 Paris  
+33 (0)1 42 49 76 46 - info@marcilhacexpert.com

Lots 1 à 41, 43 à 50

## VERRERIES & CERAMIQUES

Yann LESTEVEN  
Membre de la Fédération Nationale d'Experts Professionnels Spécialisés en Art  
+33 (0)6 62 17 08 19 - lesteven.yann@neuf.fr

Lots 51 à 149, 151 à 174, 176 à 183, 185 à 199, 201 à 213, 216, 218, 220 à 223, 244, 245, 248 à 303

## TABLEAUX & SCULPTURES

CABINET MAKET EXPERT : Michel MAKET et Raphaël MAKET  
Membre du syndicat français des Experts professionnels  
17, avenue de Messine 75008 Paris  
+33 (0)1 42 25 89 33 - info@maketexpert.com  
www.maket-expert.com

Lots 150, 175, 200, 214, 215, 217, 219

## DESIGN

Romain COULET  
Membre du syndicat français des Experts professionnels  
15 rue de Savoie, 75006 Paris  
+33 (0)6 63 71 06 76 - contact@couletcoulet.com  
www.couletcoulet.com

Lots 343, 346 à 357



01

**01**  
**Camille FAURÉ (1874-1956)**

Vase en dinanderie de cuivre, forme « Émile » du référencier de l'artiste, à corps sphérique et petit col conique cerclé d'un jonc de métal. Décor de roses en épais émaux polychromes translucides. Signé à l'or au col.  
Haut. 21,5 cm

**Historique** : Alberto Shayo, Camille Fauré, Limoges Art Deco Enamels - The Geometry of Joy, Antique Collectors' Club, Woodbridge, 2007, p. 141 pour un vase au décor à rapprocher de notre modèle et p. 26 pour le référencement de la forme de notre modèle.

1 000/1 500 €

**02**  
**Camille FAURÉ (1874-1956) - LIMOGES**

Vase ovoïde en dinanderie de cuivre à col conique bague de laiton sur base à petit jonc débordant oxydé. Décor d'une frise de fleurs en épais émaux polychromes rehaussé de dorure sur fond orangé doré (oxydations).  
Signé et situé à l'or, étiquette de la maison au revers.  
Haut. 9 cm

800/1 200 €

**03**  
**Émile GALLÉ (1846-1904)**

Flacon à corps quadrangulaire épaulé et pans coupés avec son bouchon à corps circulaire aplati. Épreuves en verre « clair de lune » à décor de fleurs, feuillages et rinceaux stylisés en émaux vert, violet, rouge et blanc rehaussé de dorure (infimes éclat, bulle de cuisson dans la matière, col légèrement meulé en partie interne). Signé et marqué déposé au revers, numéroté 13 sur le bouchon.  
Haut. 15,5 cm

600/1 000 €

**04**  
**Émile GALLÉ (1846-1904)**  
**& SAINT-CLEMENT (manufacture)**

Bol en faïence à corps conique et col polylobé sur talon en léger retrait. Décor d'une branche de pommiers fleurie, d'un insecte et de deux plumes de paon stylisées. Émaux polychromes au naturel sur fond blanc et liseré vert au col et au talon.  
Signé des deux noms au bleu au revers.  
Haut. 7,5 cm - diam. 9,5 cm

150/250 €



03

**05**  
**Émile GALLÉ (1846-1904)**

Vase conique à long col renflé. Épreuve en verre doublé violet sur fond jaunâtre. Décor de clématite simple gravé en camée à l'acide. Signé.  
Haut. 31,5 cm  
Bulle de cuisson éclatée au revers et défauts de matière au col

500/800 €

**06**  
**ÉTABLISSEMENTS GALLÉ (1904-1936)**

Soliflore à corps tronconique. Épreuve en verre doublé violet sur fond jaune blanchâtre. Décor de clématites gravé en réserve à l'acide (petit éclat au col, petits défauts de matière). Signé dans le décor.  
Haut. 11 cm

120/200 €

**07**  
**ÉTABLISSEMENTS GALLÉ (1904-1936)**

Vase à corps obusé. Épreuve en verre multicouche vert et brun sur fond rose et vert blanchâtre. Décor de paysage forestier gravé en réserve à l'acide. Signé dans le décor.  
Haut. 17,5 cm  
Manque à l'émail dans le décor, petites griffures

300/400 €



07

08

**ÉTABLISSEMENTS GALLÉ (1904-1936)**

Vase ovoïde épaulé et col annulaire. Épreuve en verre doublé violet sur fond jaune. Décor de fuchsias gravé en camée à l'acide.

Signé.

Haut. 11 cm

150/200 €

09

**ÉTABLISSEMENTS GALLÉ (1904-1936)**

Soliflore à corps ovoïde aplati et long col tubulaire sur léger talon. Épreuve en verre multicouche vert foncé et clair sur fond rose blanchâtre. Décor d'ailettes d'érable gravé en camée à l'acide (col coupé et meulé, petits éclats).

Signé.

Haut. 29 cm

300/500 €

10

**ÉTABLISSEMENTS GALLÉ (1904-1936)**

Vase à corps toupie et col conique renflé. Épreuve en verre doublé vert foncé sur fond vert clair. Décor de petites fleurs gravé en camée à l'acide (bulle de cuisson éclatée au revers).

Signé.

Haut. 9,5 cm

120/180 €

11

**ÉTABLISSEMENTS GALLÉ (1904-1936)**

Vase ovoïde légèrement méplat à col conique sur talon annulaire. Épreuve en verre multicouche violet et brun sur fond bleuté blanchâtre. Décor de primevères gravé en camée à l'acide.

deux chocs dans le décor.

Signé.

Haut. 32 cm

**Bibliographie :** Collectif, Émile Gallé et le verre - La collection du musée de l'École de Nancy, Somogy éditions d'art & Musée de l'École de Nancy, Paris, 2014, vase au décor similaire à celui de notre modèle référencé sous le n°359 et reproduit p. 196.

400/700 €

12

**ÉTABLISSEMENTS GALLÉ (1904-1936)**

Vase toupie épaulé et col conique sur talon en léger retrait. Épreuve en verre doublé brun vert sur fond rose blanchâtre et vert. Décor d'iris gravé en camée à l'acide.

Signé dans le décor, étiquette des établissements Gallé au revers.

Haut. 7,5 cm

Bulle de cuisson éclatée dans le décor, défauts de matière

700/1 000 €

13

**ÉTABLISSEMENTS GALLÉ (1904-1936)**

Soliflore à long col conique sur base ovoïde légèrement renflée et piédouche. Épreuve en verre multicouche brun et vert sur fond orangé et blanchâtre. Décor de branches et de petites baies gravé en camée à l'acide.

Signé dans le décor.

Haut. 31 cm

600/800 €

14

**ÉTABLISSEMENTS GALLÉ (1904-1936)**

Pied de lampe à corps balustre épaulé et petite encoche meulée d'origine. Épreuve en verre doublé violet sur fond jaune. Décor de sagittaires gravé en réserve à l'acide (éclat au col). Système électrique en laiton à trois griffes vissées au col de la lampe.

Signé.

Haut. 32 cm (totale)

300/500 €



11



14



15

**15****René LALIQUE (1860-1945)**

Vase « Florence », modèle créé en 1937. Épreuve en verre blanc moulé pressé satiné mat et brillant (égrenures dans le décor).

Signé au revers.

Haut. 19,5 cm

**Bibliographie :** Félix Marilhac, René Lalique – Catalogue raisonné de l'œuvre de verre, Les Éditions de l'Amateur, Paris, 2004, section « Vases », modèle référencé sous le n°10-907 et reproduit p. 466

800/1 200 €



16

**16****René LALIQUE (1860-1945)**

Veilleuse « Branche de Prunus », modèle créé en 1913. Épreuve en verre blanc soufflé moulé et moulé pressé (important fêle en partie interne, chocs).

Signée.

Haut. 14,5 cm – Long. 17 cm – Prof. 8 cm

**Bibliographie :** Félix Marilhac, René Lalique – Catalogue raisonné de l'œuvre de verre, Les Éditions de l'Amateur, Paris, 2011, section « Veilleuses », modèle référencé sous le n°2567 et reproduit p. 683.

2 000/3 000 €



17

**17****René LALIQUE (1860-1945)**

Flacon « Jeunesse », modèle créé en 1933. Épreuve en verre soufflé-moulé et moulé pressé satiné mat et brillant.

Signé.

Haut. 10,5 cm

**Bibliographie :** Félix Marilhac, René Lalique – Catalogue raisonné de l'œuvre de verre, Les Éditions de l'Amateur, Paris, 2011, section « Flacons », modèle référencé sous le n° 528 et reproduit p. 338.

3 000/5 000 €

**18****René LALIQUE (1860-1945)**

Pendentif « Colombes », modèle créé en 1920, en verre blanc pressé-moulé à patine grise et son tour de cou en passementerie noire.

Signé.

4 x 2,5 cm (pendentif seul)

**Bibliographie :** Félix Marilhac, René Lalique – Catalogue raisonné de l'œuvre de verre, Les Éditions de l'Amateur, Paris, 2011, section « Pendentifs », modèle référencé sous le n°1659 et reproduit p. 580.

400/600 €



19

**19**  
**René LALIQUE (1860-1945)**  
**& ROGER ET GALLET (parfumeur)**

Flacon de parfum « Pavots d'argent », modèle créé en 1927, contenant du jus. Épreuves en verre pressé moulé pour le bouchon et soufflé moulé pour le flacon. Dans son emboîtement d'origine. Signé des deux noms sur le flacon et sur la boîte, titré sur une étiquette au revers et sur la boîte.  
Haut. 8 cm  
Boîte : Haut. 3,5 cm – Long. 9,5 cm – Prof. 7,5 cm

**Bibliographie :** Félix Marcilhac, René Lalique – Catalogue raisonné de l'œuvre de verre, Les Éditions de l'Amateur, Paris, 2004, section « Flacons de parfumeurs », modèle référencé sous le n°16 et reproduit p. 949.

800/1 200 €

**20**  
**DAUM – NANCY**

Vase à corps ovoïde aplati et col polylobé à deux encoches modelées à chaud. Épreuve en verre marmoréen jaune orangé et blanchâtre. Décor de feuilles de cornouiller gravé en réserve à l'acide et baies en plaquettes de verre appliquées à chaud. Signé et situé.  
Haut. 21,5 cm

**Bibliographie :** Clotilde Bacri, Daum, Michel Aveline éditeur, Paris, 1992, modèle au décor similaire reproduit p. 95.  
Art Nouveau Glass collection – 2023, catalogue Matsuzakaya, Nagoya, 2023, décor similaire à notre modèle référencé sous le n°61 et reproduit p. 56.

800/1 500 €

**21**  
**DAUM – NANCY**

Berluze à long col tubulaire légèrement conique sur base ovoïde renflé. Épreuve en verre mélangé bleu, vert, jaune et brun (égrenures en bordure de col). Signé et situé dans le décor, porte une étiquette de revendeur au revers.  
Haut. 35 cm

50/80 €

**22**  
**DAUM – NANCY**

Coupe à corps sphérique sur petit talon annulaire ourlé. Épreuve en verre marmoréen jaune, brun et violet (petits éclats en bordure) Signée et située.  
Haut. 8,5 cm – Diam. 14 cm

100/200 €



20

**23**  
**DAUM – NANCY**

Pichet à corps ovoïde et petit bec verseur modelé à chaud, anse latérale détachée accidentée et recollée avec son bouchon. Épreuve en verre marmoréen jaune orangé et violet. Décor de liliacées gravé en réserve à l'acide et entièrement rehaussé d'émaux polychromes au naturel (manque de matière au bouchon, infimes éclats). Signé et situé sur le flacon, bouchon numéroté 8 au revers.  
Haut. 20 cm (totale)

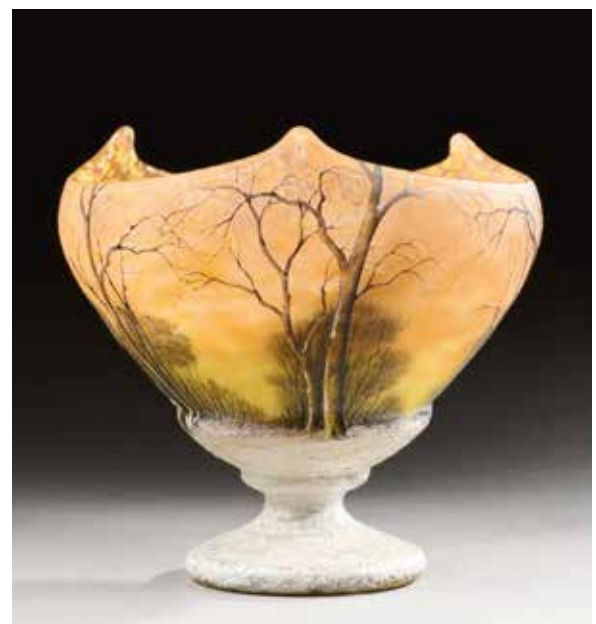
**Historique :** un pichet de forme similaire est conservé dans les collections du musée des Arts décoratifs à Paris (n°inv. 997.76.104).

600/1 000 €

**24**  
**DAUM – NANCY**

Coupe sur piedouche bagué à col trilobé étiré à chaud. Épreuve en verre marmoréen jaune orangé. Décor de paysage forestier enneigé en émaux polychromes rehaussé d'épais émail blanc. Signée, située et numérotée 728 au revers.  
Haut. 20,5 cm – Diam. 21 cm

1 000/1 500 €



24



25

**25****DAUM – NANCY**

Pied de lampe à corps ovoïde et col conique ourlé sur base conique en gradin en laiton poli et bague supérieure pour système d'électrification (manquant). Épreuve en verre marmoréen blanchâtre, jaune, orange et violet. Décor de sorbiers en émaux polychromes au naturel (percée).

Signé.

Haut. 39 cm (totale)

600/800 €

**26****DAUM – NANCY**

Soliflore bouteille à corps sphérique épaulé et col conique. Épreuve en verre bleu et blanc.

Signé et situé.

Haut. 14 cm

80/120 €

**27****DAUM – NANCY**

Vase à corps ovoïde et col de section carrée aux angles arrondis sur piédouche. Épreuve en verre marmoréen vert blanchâtre à émail pulvérisé rouge orangé. Décor de feuilles de platane gravé en réserve à l'acide (percé au revers, accidents au pied, restaurations). Signé.

Haut. 27 cm

**Bibliographie :** Clotilde Bacri, Daum, Michel Aveline éditeur, Paris, modèle similaire reproduit p.101.

300/500 €

**28****DAUM – NANCY**

Vase à corps balustre bagué en partie haute. Épreuve en verre marmoréen rose orangé.

Signé et situé.

Haut. 30,5 cm

500/800 €

**29****DAUM – NANCY**

Vase à corps conique de section quadrangulaire à nervures verticales et col coupé. Épreuve en verre doublé vert sur fond jaune orangé. Décor de fougères capillaires gravé en camée à l'acide (accidents, fêle).

Signé et situé dans le décor.

Haut. 30,5 cm

100/150 €

**30****DAUM – NANCY**

Vase cornet sur piédouche. Épreuve en verre doublé violet brun sur fond orangé. Décor de paysage lacustre gravé en camée à l'acide (bulles de cuisson éclatées).

Signé et situé dans le décor.

Haut. 43 cm

1 400/1 800 €



28



29



30



31

**31**  
**DAUM – NANCY**

Vase à corps ovoïde en cristal ambré grisé. Décor d'épais traits verticaux sur fond granité gravé en réserve à l'acide. Signé et situé à la base.  
Haut. 29 cm

800/1 500 €

**32**  
**DAUM – NANCY (verrier)**  
**& ORIVIT – ALLEMAGNE (manufacture)**

Lampe de table à une lumière en étain poli à corps de deux femmes aux bras levés formant maintien de l'abat-jour et piètement. Abat-jour à corps conique aplati en verre mélangé vert et brun violacé, assemblé postérieurement (oxydations, taches, système électrique postérieur).  
Signé et situé sur l'abat-jour.  
Haut. 56 cm – Diam. 26, 5 cm



32

**34**  
**Louis MAJORELLE (1859-1926) & DAUM – NANCY**

Vase à corps ovoïde et col conique évasé sur petit talon. Épreuve en verre mélangé rose et violet à inclusions métalliques soufflé dans une monture en fer forgé martelé à décor de volutes et petites sphères (petites oxydations, infimes égrenures en bordure et col très légèrement meulé).  
Signé des deux noms au revers.  
Haut. 10 cm – Diam. 15 cm

800/1 200 €

**Bibliographie :** Wolf Uecker, Lampes et Bougeoirs Art Nouveau et Art Déco, Flammarion, Paris, 1987, modèle similaire à notre piètement référencé sous le n°273 et reproduit p. 119.

1 000/1 500 €

**33**  
**DAUM – NANCY**

Vase ovoïde sur piédouche circulaire. Épreuve en cristal fumé à décor de rayons gravé en réserve à l'acide et givré. Signé sur le pied.  
Haut. 20 cm

300/500 €

**35**  
**DAUM FRANCE - TRAVAIL FRANÇAIS**

Un médaillon circulaire et une plaque décorative à corps rectangulaire (Daum France) signées sur le côté, on y joint un autre médaillon circulaire (travail français) Épreuves en pâte de verre jaune pour l'un, turquoise pour l'autre et bleu roi pour la troisième. Décor en léger relief d'une femme marchant, d'un profil égyptien et d'un joueur de tambour.  
Diam. 5 cm – 6,5 cm – 12 x 7 cm

100/150 €



34

**36**  
**MULLER FRERES – LUNEVILLE**

Coupe à corps circulaire et col polylobé. Épreuve en verre mélangé violet, rose, vert et brun blanchâtre (pied manquant, éclat au col). Signé et situé.  
Haut. 6 cm – Diam. 22,5 cm

100/150 €



37

37

**MULLER FRERES – LUNEVILLE**

Lampe de table à une lumière en fer forgé martelé et ciselé à fût tubulaire évidé de barreaux ornés d'un rosier grimpant en haut-relief en partie haute et pampres et vignes en partie basse. Piètement à quatre pieds terminés par des volutes. Abat-jour rapporté à corps conique en verre mélangé jaune, vert, rose et bleu blanchâtre. Système de fixation à trois attaches (abat-jour percé de trois trous, petits éclats, système électrique postérieur, petits manques au piètement).

Signé et situé sur l'abat-jour.

Haut. 92 cm (totale) – Long. 57 cm – Prof. 57 cm

500/750 €

38

**MULLER FRERES – LUNEVILLE**

Coupe à corps circulaire sur petit talon annulaire. Épreuve en verre mélangé jaune, brun, rose et bleu blanchâtre.

Signé et situé.

Haut. 5 cm – Diam. 22,5 cm

150/250 €

39

**Charles SCHNEIDER (1881-1953) – CHARDER & LE VERRE FRANÇAIS**

Vase ovoïde épaulé et col droit sur piedouche. Épreuve en verre blanc rosé orangé pour la panse et violet pour le piedouche. Décor géométrique gravé en réserve à l'acide et partiellement sablé.

Signé des deux noms.

Haut. 22 cm

500/800 €



40

40

**Charles SCHNEIDER (1881-1953) – CHARDER & LE VERRE FRANÇAIS**

« Roses trémières », modèle créé circa 1927-1928. Vase à corps tubulaire et col conique évasé sur piedouche. Épreuve en verre poudré bleu et violet sur fond marmoréen rose violacé blanchâtre. Décor de roses trémières stylisées gravé en réserve à l'acide.

Signé des deux noms.

Haut. 36,5 cm

**Bibliographie** : Marie-Christine Joulin & Gerold Maier, Charles Schneider, Le Verre Français – Charder, Wißner-Verlag, Augsburg, 2004, décor similaire référencé p. 174.

800/1 500 €

41

**Charles SCHNEIDER (1881 – 1953) – LE VERRE FRANÇAIS**

« Ancolies », modèle créé circa 1927-1928. Vase balustre sur piedouche bagué. Épreuve en verre poudré violet, bleu et orange sur fond marmoréen blanc orangé. Décor d'ancolies stylisées gravé en réserve à l'acide.

Signé des deux noms.

Haut. 37,5 cm

**Bibliographie** : Marie-Christine Joulin & Gerold Maier, Charles Schneider, Le Verre Français – Charder, Wißner-Verlag, Augsburg, 2004, décor référencé et reproduit p. 159.

800/1 200 €

42

**Charles SCHNEIDER (1881-1953)**

Suspension à quatre lumières, la monture en fer forgé à décor de feuilles de vignes, le plafonnier central et les trois tulipes en verre marmoréen orange et blanc.

Quelques rayures.

Diam. vasque : 35 cm env.

100/150 €



43

43

**SCHNEIDER – Charles SCHNEIDER (1881-1953)**

Vase conique épaulé et petit col annulaire sur piédouche. Épreuve en verre tacheté violet et jaune sur mélangé rose orangé et blanchâtre. Pied collé à chaud en verre violet.

Signé sur le pied.

Infime éclat au pied, petits défauts de matière, dépôts et salissures en bordure de col

Haut. 27 cm

600/800 €

44

**Clément MASSIER (1844-1917) – GOLFE JUAN**

Vase en céramique à col tubulaire sur base renflée flanquée de trois petites anses latérales détachées en application. Décor de papillons en émaux polychromes sur fond beige tacheté brun rehaussé de dorure. Émail turquoise en partie interne et au revers. Signé et situé au revers.

Haut. 6,5 cm

300/500 €

45

**LEGRAS – SAINT-DENIS (attribué à)**

Vase à corps obusé et petit col rentré. Épreuve en verre blanc moucheté vert à décor d'une frise de papyrus stylisé gravé en camée à l'acide et rehaussé d'émail vert.

Porte une signature apocryphe.

Haut. 22 cm

300/500 €

46

**LEGRAS – SAINT-DENIS**

Garniture de cheminée « Danube » se composant d'une jardinière à corps ovalisé galbé sur talon en retrait et d'une paire de vases à corps conique épaulé et col évasé sur talon annulaire. Épreuves en verre fumé à décor de narcisses en émaux polychromes au naturel rehaussé de dorure (éclat en bordure de la jardinière, infimes égrenures).

Sans signature.

Jardinière : Haut. 14,5 cm – Long. 28,5 cm – Prof. 12 cm

Vase : Haut. 35,5 cm

**Bibliographie** : Marie-Françoise et Jean-François Michel & Dominique et Jean Vitrat, François-Théodore Legras – Verrerie artistique et populaire française, Manufacture d'histoires Deux-Ponts, 2012, jardinière référencée sous le n° 2817 et vase sous le n° 3002 sur une planche commerciale datée 1891 reproduite p. 281, modèle de jardinière similaire référencé sous le n°0864 et reproduite p. 290.

350/400 €



46



47

47

**Jérôme MASSIER FILS – VALLAURIS**

« Puits aux oiseaux ». Sujet en céramique émaillée polychrome au naturel à décor d'un puits et de ruines orné d'oiseaux, de grenouilles et de lézards en application (accidents, manques et restaurations). Signé, situé et cachet de l'atelier au revers.

Haut. 60 cm – Long. 40 cm – Prof. 36 cm

**Bibliographie :** Jérôme Massier, A la grande manufacture – Faïences d'Art, catalogue commercial, Vallauris, c. 1890, variante de notre modèle référencée sous le n°1271 et reproduite planche 20.

700/900 €

48

**Atelier PRIMAVERA & SAINTE-RADEGONDE (manufacture)**

Important vase en grès à corps cylindrique épaulé et col conique évasé. Décor de chevaux et de végétaux stylisés émaillés bleu, brun, beige et noir sur fond gris moucheté (petites égrèures au revers). Signé Primavera et marque à la hache, porte un cachet illisible et des étiquettes anciennes au revers.

Infimes éclats au revers, défauts de cuisson et bulles éclatées dans la matière

Haut. 41,5 cm

1 200/1 800 €

49

**ZSOLNAY – PECS (MANUFACTURE)**

Paire de vases conique en céramique à décor en léger relief d'une frise de jeune femme tenant un verre de vin sur fond de pampres. Émail à l'éosine doré et vert (petits manques, choc et restaurations). Signé du cachet au revers et situé Hungary (après les années 1990). Haut. 6 cm

150/200 €



48

50

**Poi CHAMBOST (1906–1983)**

Suite de deux coupelles à corps de coquillage, n°1026 du référencier de l'artiste, modèle créé circa 1952-1955, en céramique à corps ovalisé. Email noir en partie externe et gris irisé en partie interne pour l'une et noir en partie externe et rose irisé en partie interne pour l'autre (infimes éclats et petit repeint sur l'une).

Monogrammé, marqué Made in France et numéroté 1026 au revers de chacune.

Haut. 4 cm – Long. 20 cm – Prof. 10 cm

**Bibliographie :** Collectif, Poi Chambost sculpteur-céramiste, 1906-1983, édition augmentée, Somogy Éditions d'Art, Paris, 2006, modèle référencé sous le n°1026 du référencier de l'artiste et reproduit p. 217 et pp. 81 et 102 pour des photographies d'époque représentant des modèles similaires sur des stands.

100/200 €

51

Lot regroupant 23 numéros de la revue VERRE ET CREATION et 6 numéros de la revue internationale NEW GLASS

20/30 €

52

Lot de 180 numéros de la revue de la Céramique et du Verre

80/100 €

53

**2 ouvrages sur Maurice MARINOT**

- Peintre et verrier 1990

- Penser en verre 2010

30/40 €

54

Ensemble de 9 catalogues de ventes aux enchères des maisons Camard, Millon, Christies, Charbonneaux et Allardi

30/40 €

**55**

Catalogue de la vente de la collection Barry Friedman à Drouot Montaigne en 2011 par l'étude Camard

15/20 €

**56**

**Lot comprenant 4 ouvrages sur Yan ZORITCHAK**

- Galerie Suzel Berna 1991
- Edition Vers les Arts 1992
- Hommage à Brancusi, Nancy 1995
- Palais de la découverte, Paris 1996

50/60 €

**57**

**Lot comprenant 5 ouvrages sur Etienne et Antoine LEPELIER**

- Cristal de Temps et Fragiles combats 1989
- Etienne Leperlier, galerie Jacqueline Betton 1991
- Etienne Leperlier, Delle 2000
- Etienne Leperlier, HD Nick 2002
- Antoine Leperlier, HD Nick 1999

60/80 €

**58**

**Lot comprenant 2 ouvrages sur Jean-Pierre UMBDENSTOCK**

- HD Nick, 1999
- Galerie Capazza, Nancay 2008

20/30 €

**59**

**Lot comprenant 2 ouvrages d'artistes**

- Pascal MOURGUE, galerie Scremini 1993
- Serge MANSAU, les formes du vide 2006

15/20 €

**60**

**Lot comprenant 6 catalogues sur des artistes français**

- Bernard DEJONGHE, exposition Paris et Evreux 1995
- Jean-Paul VAN LITH, rétrospective, de l'Or et du Feu, Sèvres 1991
- Yan ZORITCHAK, galerie Suzel Berna 1991
- Matei NEGREANU, HD Nick 1998
- Etienne LEPELIER, Delle 2000
- Joël LINARD, Montpellier 1989

50/60 €

**61**

**Lot comprenant 6 catalogues sur des artistes français**

- Jean-Paul VAN LITH, rétrospective, de l'Or et du Feu, Sèvres 1991
- Yan ZORITCHAK, galerie Suzel Berna 1991
- Matei NEGREANU, HD Nick 1998
- Marisa et Alain BEGOU, HD NICK 1998
- Etienne LEPELIER, galerie Jacqueline Betton 1991
- Claude et Isabelle MONOD, Le Touron 2006

50/60 €

**62**

**Lot comprenant 3 ouvrages sur le verre contemporain**

- Guide des verriers de la revue de la céramique et du verre 2000
- Howard BEN TRE, Bernard DEJONGHE et Costas VAROTSOS, exposition Nice 1994
- Art de Verre, revue des métiers d'Art

30/40 €

**63**

Ouvrage sur Edward LEIBOVITZ par Marcel Van Jole, Roularta Art Books 1994  
(exemplaire neuf sous blister)

20/30 €

**64**

**2 ouvrages sur Dale CHIHULY**

- Persians, New York 1988
- Objets de verre, Paris 1986

15/20 €

**65**

**2 ouvrages de verriers vénitiens**

- Yoshi OHIRA, Vetri Venezian Venise 1998
- Massimo MICHELIZZI, Rouge, galerie Scremini 2002

20/30 €

**66**

**Lot de 5 ouvrages sur des artistes internationaux**

- Ales VASICEK, Sars-Poteries 1998
- Stanislas LIBENSKY et Jaroslava BRYCHTOVA, galerie Scremini 1992
- Jaromir RYBAK, Bruxelles 1991
- Cseslaw ZUBER, galerie Sarver 1989
- Richard MEITNER, Sars-Poteries 1997

50/60 €

**67**

**Lot de 6 catalogues d'exposition**

- Verre grandeur nature, Parc floral Paris 1989
- Bleu et Verre, Puy-Guillaume 2001
- Papier de Verre, galerie Complément d'Objet Rouen 1990
- Papier de Verre, galerie Complément d'Objet Rouen 1991
- Nomades de Verre, exposition itinérante organisée par Corning
- Réflexions de France, Cologne 1990

50/60 €

**68**

**Lot de 6 catalogues d'exposition**

- Le verre, Versailles 2008
- Art et Industrie, Paris 1982
- L'Art du verre en France, Morestel 2001
- Réflexions de France, Cologne 1990
- Verriales, Florilège, Biot 1989
- Verriales, Biot 1990

50/60 €

**69**

**Lot de 6 catalogues d'exposition**

- Transparences, Rouen, Fécamp, Le Havre 1995
- Exposition Rouen 1991
- L'Art du verre en France, Morestel 2001
- Réflexions de France, Cologne 1990
- Le verre en Tchécoslovaquie, Bruxelles 1990
- Symposium international de verre, Sars-Poteries 1982

50/60 €

**70**

**3 ouvrages sur le verre contemporain**

- Couleurs et Transparences, Sèvres 1995
- International New Glass, Dan Klein 1996
- Art de Verre, revue des métiers d'Art n°29, 1995

30/40 €

**71**

**3 ouvrages sur le verre contemporain**

- Ceci n'est plus du verre, Vers les Arts 1994
- Le verre en France, les années 80, Janine Bloch-Dermant, édition de l'Amateur 1988
- L'art du verre en France, Janine Bloch-Dermant, Denoël 1974

30/40 €



78

**72**

Poteries et faïences françaises, 5 tomes, Tardy 1958

50/60 €

**73**

Lot comprenant 19 ouvrages sur la céramique

- La faïence européenne, Frégnac 1976
- Porcelaines de la compagnie des Indes, Beurdeley 1969
- les Hannong et leurs manufactures, Terrasson
- Faïences de France, Veyrier 1968
- Reconnaître les origines des faïences, Dauguet
- Marques et signatures des faïences françaises, Curtil
- Les faïences de Rouen, Popovitch
- Potiers jurassiens, Pétrequin
- Une orfèvrerie de terre, Bernard Palissy et la céramique de Saint Porchaire, Ecoeuven 1998
- Guide du visiteur de Sèvres, musée de la Céramique 1949
- La céramique française, Puf
- Faïence de Rouen, Massin
- Faïence de Strasbourg, Massin
- Faïence de Nevers, Massin
- Porcelaines françaises, Massin
- 4 catalogues de ventes aux enchères

120/150 €

**74****3 ouvrages divers**

- La verrerie ancienne, Ennès
- Vitrail français contemporain, Chartres 1982
- François Decorchemont, maître-verrier, Images du patrimoine

10/20 €

**75**

Lot de 37 numéros de la revue de la Céramique et du Verre

15/20 €

**76****Christian CHRISTEL (France, né en 1926)**

Grande coupe en cuivre émaillé double face à décor polychrome abstrait. Signée et située à Limoges à la base.

H. 8 cm x diamètre 27 cm

600/800 €

**77****Christian CHRISTEL (France, né en 1926)**

Sculpture murale carrée en cuivre émaillé bleu, vert, jaune et noir, composée de plaques superposées formant relief. Signée et datée 2009 au dos.

15 x 15 x 3 cm

300/400 €



79

**78****Christian CHRISTEL (France, né en 1926)**

Coupe à bord tendu en cuivre émaillé double face à l'aspect mat, à décor abstrait dans les tons bleu, vert et mauve. Signée, datée 1989 et située à Limoges dans le décor.

H. 11 cm x diamètre 28 cm

600/800 €

**79****Christian CHRISTEL (France, né en 1926)**

Coupe en cuivre émaillé double face à décor polychrome abstrait. Signée, datée 1993 et située à Limoges à la base.

H. 8 cm x diamètre 23 cm

400/500 €

**80****Christian CHRISTEL (France, né en 1926)**

Tableau en cuivre émaillé représentant une forêt, dans les tons bleu, vert et noir, dans un cadre en aluminium brossé bleu nuit. Signé et daté 1998 en bas à gauche, contresigné et noté pièce unique au dos.

39 x 29 cm à vue, 48 x 38 cm pour le cadre.

600/800 €



80



81

**81**  
**AUGUSTE Jean (Attribué à)**

Important vase tripode en verre soufflé fumé à panse globulaire et décor en relief.

Circa 1880

H. 39 cm

Accidents, manques et éclat

200/300 €

**82**

**Anonyme**

Sculpture en verre soufflé satiné de forme ovale à décor torsadé en partie haute représentant un bouchon stylisé.

42 x 21 x 8 cm

60/80 €

**83**

**Anonyme**

Sculpture rampante en verre soufflé polychrome à tête de coq en extrémité.

L. 74 cm

50/60 €

**84**

**Jonathan AUSSERESSE (France, né en 1994)**  
**pour Verre Design**

« Diffraction »

Sculpture éclairante en verre thermoformé positionnée sur une base en pierre de Volvic.

45 x 17 x 17 cm

800/1 000 €

**85**

**BACCARAT (France, XXème siècle)**

Vase boule à large ouverture en verre soufflé et taillé d'un décor géométrique, reposant sur quatre pieds bas carrés. Signé et étiqueté sous la base.

H. 11 cm x diamètre 16 cm

80/100 €

**86**

**Yves BATREL (France, 1946-2009)**

Flacon en verre soufflé de forme quadrangulaire à décor de plaques polychromes et feuille d'or sur fond rouge, bouchon japonisant. Monogrammé et daté 2002 à la base.

H.21 cm x diamètre 11 cm

150/200 €



87

**87**

**Yves BATREL (France, 1946-2009)**

Haut vase en verre soufflé de forme ovale à décor de plaques polychromes et feuille d'or sur fond noir. Monogrammé et daté 2005 à la base.

H.32 cm x L.17 cm x P.7 cm

200/250 €

**88**

**Yves BATREL (France, 1946-2009)**

Haut flacon en verre soufflé de forme cylindrique à décor de plaques polychromes et feuille d'or sur fond rouge, bouchon japonisant. Monogrammé et daté 2002 à la base.

H.43 cm x diamètre 10 cm

300/400 €

**89**

**Yves BATREL (France, 1946-2009)**

Flacon en verre soufflé de forme ronde à décor de plaques polychromes et feuille d'or sur fond rouge, bouchon boule. Monogrammé et daté 2002 à la base.

H.22 cm x diamètre 12 cm

150/200 €

**90**

**Yves BATREL (France, 1946-2009)**

Vase en verre soufflé de forme gourde à décor de plaques polychromes et feuille d'argent sur fond blanc. Monogrammé et daté 2002 à la base.

H.21 cm x L.15 cm x P.7 cm

150/200 €

**91**

**Yves BATREL (France, 1946-2009)**

Flacon en verre soufflé de forme ronde aplatie à décor de plaques bleues et feuille d'or sur fond orangé. Bouchon boule. Monogrammé et daté 2002 à la base.

H.17 cm x diamètre 17 cm.

Flacon exposé à l'Artcothèque de Granville en 2002.

150/200 €



92

**92****Yves BATREL (France, 1946-2009)**

Vase en verre soufflé de forme rectangulaire aplatie à décor de plaques polychromes et d'écaillés rouges sur fond gris. Monogrammé et daté 2004 à la base.

H.23 cm x L.22 cm x P.9 cm

300/400 €



93

**93****Yves BATREL (France, 1946-2009)**

Vase en verre soufflé de forme ronde à décor de plaques polychromes et feuille d'or sur fond jaune. Col ourlé. Monogrammé et daté 2002 à la base.

H.18 cm x diamètre 14 cm

200/250 €



94

**94****Yves BATREL (France, 1946-2009)**

Vase en verre soufflé de forme ronde à décor moucheté vert et craquelures bleues sur fond gris. Monogrammé et daté 2000 à la base.

H.21 cm x diamètre 17 cm

150/200 €

**95****Yves BATREL (France, 1946-2009)**

Vase en verre soufflé de forme ronde aplatie à décor de plaques polychromes et feuille d'or sur fond rouge. Monogrammé et daté 2005 à la base.

H.9 cm x diamètre 16 cm

100/150 €

**96****Yves BATREL (France, 1946-2009)**

Vase en verre soufflé de forme ronde à décor polychrome peint par l'artiste Jean-Pierre Bourquin. Monogrammé et daté 2001 sous la base. Signature du peintre dans le décor.

H.17 cm x diamètre 14 cm

150/200 €

**97****Alain et Marisa BEGOU (France, nés en 1945 et 1948)**

Sculpture en verre soufflé de forme rectangle aplatie à décor de signes abstraits sur fond beige. Signé et numéroté 8.C.36 à la base. 43 x 33 x 9 cm

2 500/3 000 €

**98****Alain et Marisa BEGOU (France, nés en 1945 et 1948)**

Vase en verre soufflé de forme tendue à base arrondie à décor abstrait gris sur fond rouge. Signé et numéroté 24.16.01 à la base. 53 x 32 x 12 cm

3 000/3 500 €

**99****Alain et Marisa BEGOU (France, nés en 1945 et 1948)**

Sculpture lentille en verre soufflé à décor de pastilles gris et rouge sur fond bleu. Signé et numéroté 5.VIII.10 à la base.

26 x 25 x 7 cm

1 000/1 500 €



98



99



100

**100**

**Alain et Marisa BEGOU (France, nés en 1945 et 1948)**

Vase en verre soufflé à large ouverture de forme rectangle aplatie à décor vert et bleu. Signé et numéroté 4.X.27 à la base.

35 x 26 x 8 cm

2 500/3 000 €



101

**103**

**Alain et Marisa BEGOU (France, nés en 1945 et 1948)**

Grand vase en verre soufflé de forme rectangulaire aplatie à décor de cratère gris, jaune et ocre. Signé et numéroté 22.41.03 à la base. Œuvre réalisée en 2003.

49 x 32 x 11 cm

2 500/3 000 €

**101**

**Alain et Marisa BEGOU (France, nés en 1945 et 1948)**

Sculpture en verre soufflé de forme rectangulaire arrondie à décor polychrome de couleurs ocre et bordeaux sur fond bleu. Signé et numéroté 8.A.6 à la base.

41 x 34 x 12 cm

2 500/3 000 €

**104**

**Alain et Marisa BEGOU (France, nés en 1945 et 1948)**

Sculpture en verre soufflé de forme ovale aplatie, à décor gris, jaune, rouille et argent sur fond noir. Signée et numérotée 7.K.27 à la base, réalisée en 1997.

42 x 34 x 8 cm.

Œuvre représentée dans l'ouvrage de HD Nick dédié à l'artiste, page 37.

3 000/3 200 €

**102**

**Alain et Marisa BEGOU (France, nés en 1945 et 1948)**

Vase en verre soufflé de forme triangulaire aplatie à large ouverture et base étroite, à décor de fils de couleurs vives sur fond gris en partie haute, jaune en partie basse et traversé d'un ruban blanc horizontal. Signé et numéroté 4.X.26 à la base.

39 x 31 x 8 cm

2 000/2 500 €

**105**

**Alain et Marisa BEGOU (France, nés en 1945 et 1948)**

Vase en verre soufflé de forme rectangulaire aplatie à décor nuageux dans les tons rouge, ocre et gris sur fond noir. Signé et numéroté 3.5.42 à la base.

28 x 36 x 8 cm

2 000/3 000 €



102



103



104

106

**Christian BEURAUD (France, XXème siècle)**

Sculpture en cristal composée d'éléments fusionnés légèrement bullés et voilés, dans les tons turquoise et bleu stylisant un océan. Signée sous la base.

23 x 28 x 5 cm

600/800 €

107

**Christian BEURAUD (France, XXème siècle)**

« Voyage entre coraux et bonsais » Sculpture de forme ovale en pâte de verre à dominante bleu. Signée sous la base, posée sur un socle en plexiglass.

23 x 30 x 5 cm

500/600 €

108

**Raymond BRANLE (France, né en 1940)**

Sculpture presse-papier pyramidale en verre soufflé à décor intercalaire bleu et or. Signée sous la base.

H. 9 cm

60/80 €

109

**Yves BRAUN (Belgique, né en 1958)**

Coupe sur talon en verre soufflé fluorescent rose et jaune. Signée et datée 2000 en bas du bol.

H. 15 cm x diamètre 30 cm

100/200 €

110

**Yvon CHIAMPO (France, né en 1945)**

« Orientale »

Sculpture en trois éléments de verre optique taillé et poli, à décor de fond marin

26 x 31 cm.

Deux éclats sur les bords

400/500 €

111

**DAUM (France, XXème siècle)**

Coupe bague en verre soufflé bullé. Signée à la base.

14 x 26 x 10 cm

100/120 €

112

**Dan DAYLEY (Etats-Unis, né en 1947) pour DAUM**

« La Dame », sculpture en pâte de verre dans les tons gris-vert et bloc de cristal. Signature de l'artiste sur le côté et cachet de la cristallerie au dos.

48 x 32 x 16 cm

800/1 200 €

113

**Elisabeth DECOBERT****et Francis BEGOU (France, XXème siècle)**

Ensemble de deux vases en verre soufflé de forme ronde et ovale à décor abstrait de couleurs vives sur fond bleu. Signés et datés 1993 à la base.

H. 11 et 10 cm x diamètre 10 cm

200/300 €

114

**Edmée DELSOL (France, née en 1939)**

« Barque au ciel » sculpture composée de deux éléments posés l'un sur l'autre, la partie basse rectangulaire en raku, la partie haute tournée vers le ciel en pâte de verre. Signée du cachet.

52 x 17 x 12 cm.

Œuvre exposée à la galerie Complément d'Objet de Martot en 2013

800/1 000 €



115

115

**Edmée DELSOL (France, née en 1939)**

« Vague » sculpture en deux éléments ondulants superposés, la partie supérieure en pâte de verre reposant sur la partie inférieure en raku. Signée du cachet.

17 x 36 x 27 cm

1 100/1 300 €

116

**Edmée DELSOL (France, née en 1939)**

« Muraille » sculpture composée de trois éléments rectangulaires superposés, deux en raku, le central en pâte de verre, à décor incisé de rond et carrés. Signée du cachet.

43 x 23 x 7 cm

900/1 200 €

117

**Edmée DELSOL (France, née en 1939)**

« Conversation »

Sculpture en deux éléments ondulants positionnés côte à côte, la première en pâte de verre, la seconde en raku. Décor scarifié. Circa 1999. Monogrammée à la base des deux parties.

60 x 32 x 20 cm.

Œuvre représentée dans l'ouvrage de HD Nick dédié à l'artiste, en couverture et page 42.

1 200/1 500 €

118

**Edmée DELSOL (France, née en 1939)**

« Conques »

Sculpture composée de deux éléments séparés, l'un en raku, l'autre en pâte de verre, en forme de mollusque. Signet du cachet.

14 x 29 x 22 cm chaque.

1 100/1 300 €



118

119

**Walter FURLAN (Italie, 1931-2018)**

«Hommage à Picasso», sculpture en verre «massetto» polychrome représentant une mère et son enfant, reposant sur un socle rond en verre transparent. Signée sur la base et intitulée «Omaggio a Picasso». H. 53 cm, diamètre du socle 40 cm épaisseur 3 cm.

1 200/1 800 €

120

**Bohumil ELIAS (Tchécoslovaquie, 1937-2005)**

Sculpture rectangulaire en verre laminé et peint. Signée et datée 2003 sous la base. H. 30 cm x L. 21 cm x P. 6 cm. 30 x 21 x 6 cm.

Provenance : Galerie internationale du verre, Biot

1 000/1 200 €

121

**FORNACE MIAN Murano (Italie, XXème siècle)**

Marlin en verre soufflé partiellement coloré bleu. Signé sous la pose, étiquette de la verrerie. H. 45 cm x L. 29 cm x P. 12 cm

600/800 €

122

**Sylvie FREYCENON (France, née en 1959)**

Sculpture à trois pans en pâte de verre partiellement taillée et polie, dans les tons bleu et vert. Monogrammée et datée 2023 à la base. H. 38 cm x L. 17 cm x P. 8 cm

600/800 €

123

**Sylvie FREYCENON (France, née en 1959)**

« Iceberg » Sculpture composée de deux blocs de verre taillés et polis positionnés l'un sur l'autre, à décor de glacier, colorée bleu et vert. H. 22 cm x L. 15 cm x P. 15 cm

600/800 €

124

**Jean-Luc GAMBIER (France, né en 1948)**

Haut flacon reposant sur une terrasse, en verre soufflé polychrome, petit col et long bouchon de forme libre. Signé et daté 2005 sur la base. H. 86 cm x L. 36 cm x P. 20 cm

100/150 €

125

**Jean-Luc GAMBIER (France, né en 1948)**

Vase en verre soufflé de forme berceau, dans les tons vert, rose et or. Signé et daté 2002 à la base. H. 25 cm x L. 46 cm x P. 7 cm

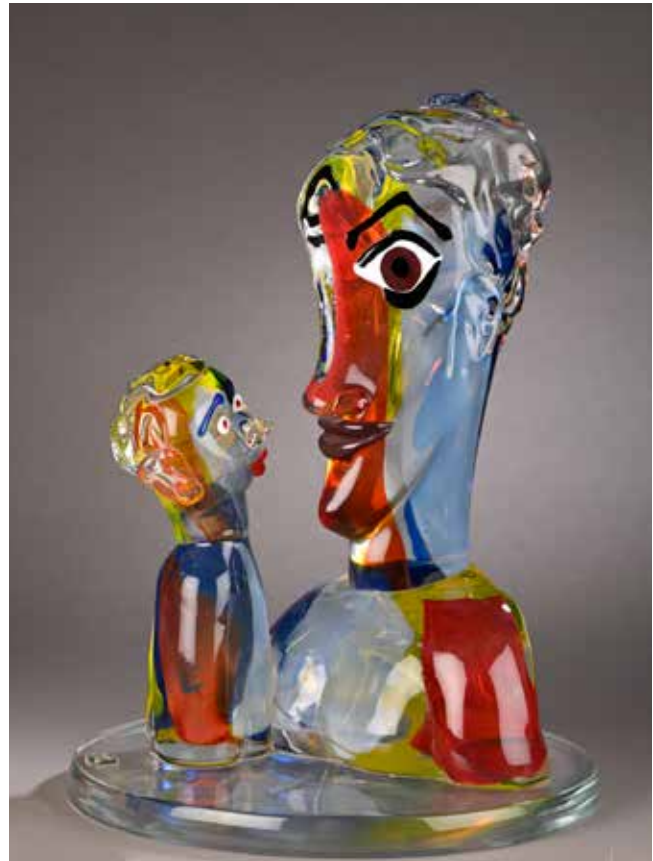
100/150 €

126

**Jean-Luc GAMBIER (France, né en 1948)**

Haut vase en verre soufflé partiellement doublé blanc, à large ouverture et décor de cordons de verre noir et or appliqués en surface. Signé et daté 2002 à la base. H. 46 cm x diamètre 22 cm

100/150 €



119

127

**Jean-Luc GAMBIER (France, né en 1948)**

Flacon boule en verre soufflé à haut bouchon de forme libre dans les tons jaune, argent et noir et billes de verre appliquées en surface. H. 65 cm x diamètre 20 cm

100/150 €

128

**Jean-Luc GAMBIER (France, né en 1948)**

Panier en verre soufflé polychrome à col dégoulinant. Signé et daté 1998 sur l'anse. H. 50 cm x L. 25 cm x P. 15 cm

100/150 €

129

**Jean-Luc GAMBIER (France, né en 1948)**

Vide-poche carré en verre soufflé dans les tons jaune, rose et blanc. Signé et daté 1999 au dos. H. 9 cm x L. 23 cm x P. 23 cm

80/120 €

130

**Denise GEISEN (France, née en 1950)**

Tableau en verre thermoformé, dans les tons bleu, gravé, mis en émaux et décoré à l'or, présenté sur une plaque transparente, représentant une mère et ses enfants en tenues traditionnelles du Laos. Oeuvre de la série « femmes du monde » exposée au Musée Faure d'Aix-les-Bains en 2011. Signé et daté 2010 dans le décor. 25 x 25 cm, 37 x 37 cm pour la plaque.

400/700 €

131

**Patrick LEPAGE (France, 1949-2015)**

Vase mouchoir en verre soufflé bleu et jaune à décor de plaques de verre appliquées en surface. Signé et daté 1994 à la base. H. 33 cm x diamètre 13 cm

80/100 €

## Parole de l'expert

Yann LESTEVEN



Cette sculpture, le 32ème modèle créé par l'artiste en 1988, précède la période des exemplaires numérotés (qui suivit celle des premiers modèles réalisés en petite série), qui permettait au créateur de s'adapter à la législation française relative aux pièces originales dans le domaine de la sculpture, soit 8 exemplaires numérotés de 1/8 à 8/8 et 4 épreuves d'artiste.

Notre exemplaire est le dernier de la série (10 ont été réalisées au total), et date de 1991, une période pendant laquelle se trouvait disponible le cristal Corning, dont les propriétés apportaient une profondeur des couleurs et une transparence que ne permettait pas le cristal Daum utilisé auparavant.

La partie centrale couleur écaïlle tout en nuance de notre sculpture le montre particulièrement bien.

Cette oeuvre, imprégnée de surréalisme, est un subtil mélange d'architecture et d'art décoratif, dont les 3 éléments (chiffre fétiche d'Etienne) constitue avec prestance un ensemble dans lequel la lumière s'engouffre.



132

132

**Etienne LEPELIER (France, 1952-2014)**

« La meurtrière »

Sculpture en trois éléments en pâte de verre de couleur écaïlle, rouge et vert. Modèle n°32 créé en 1988 et diffusé à dix exemplaires. Signé et numéroté 616 AEL 8/8 sous la base, réalisé en 1991.

Exemplaire reproduit page 66 du catalogue de l'artiste publié lors de l'exposition rétrospective du musée de Conches en 2015.

1 200/1 500 €

136

**Marc LEPILLEUR (Suisse, né en 1968)**

Sculpture de forme pyramidale à cinq pans, en verre taillé et poli de couleur bleu sombre. L'œuvre est présentée sur un socle sur mesure permettant l'installation d'un éclairage.

H. 18 cm x L. 19 cm x P. 19 cm

600/800 €

133

**Etienne LEPELIER (France, 1952-2014)**

« L'aisance au corps »

Vase méplat à deux anses aplaties en pâte de verre brun et rose. Signé du cachet sur un côté, numéroté 052A sous la base. Pièce réalisée en 1983. Modèle créé en 1982 et diffusé à 16 exemplaires. 25 x 20 x 7 cm

**Bibliographie :** Giuseppe Cappa, le génie verrier de l'Europe, éditions Mardaga, 1998, page 323.

800/1 000 €

137

**Marc LEPILLEUR (Suisse, né en 1968)**

Sculpture totem en blocs de verre assemblés et fusionnés, à dominante vert et blanc. Monogrammée et datée 2021 à la base.

H. 40 cm x L. 12 cm x P. 8 cm

800/1 000 €

134

**Antoine LEPELIER (France, né en 1953)**

« Ne pas plier »

Sculpture en pâte de verre dans les tons vert et bleu. Signée et numérotée 231 AAL sous la base. Modèle créé en 1985.

H. 8 cm x L. 33 cm x P. 11 cm.

**Provenance :** galerie Sarver, Paris

800/1 000 €

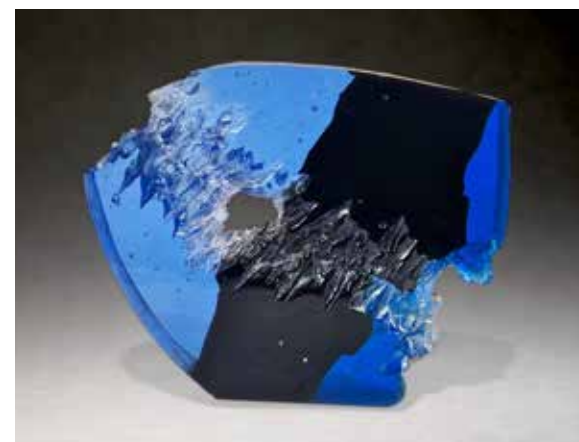
135

**Tim LAZER (Etats-Unis, XXème siècle)**

Vase en verre soufflé de forme obus et col ouvert, à décor vert-bleu et feuilles d'or. Signé et daté 1993 sous la base.

H. 33 cm x diamètre 18 cm

100/150 €



138

138

**Romain GLORIEUX (France, né en 1974)**

« Fracture »

Sculpture en pâte de verre taillée et polie, la partie brute appliquée de faïence blanche, dans les tons bleu et noir.

Signée et datée 2023 à la base.

H. 32 cm x L. 38 cm x P. 6 cm

1 000/1 200 €



139

**139**  
**Stanislas LIBENSKY (République tchèque, 1921-2002)**  
**et Jaroslava BRYCHTOVA (1924-2020)**

« Silhouette »

Sculpture en verre moulé, taillé et poli. Signé et datée 1990 à la base.  
 H. 70 cm x L. 50 cm x P. 20 cm. Fêle interne.

**Provenance :** Galerie Clara Scremini - collection particulière

4 000/5 000 €

**140**  
**Ada LOUMANI (France, né en 1959)**

Vase en verre soufflé à décor polychrome et col ourlé de couleur parme. Signé et daté 1989 sous la base.

H. 32 cm x diamètre 22 cm

300/400 €

**141**  
**Jacques LUBTCHANSKY (France, né en 1955)**

« Tronc »

Sculpture en deux éléments similaires, la première en bronze, la seconde en pâte de verre dorée en partie basse. Signée et datée 2002 sous la base de la partie verre.

H. 13 cm x L. 32 cm x P. 11 cm

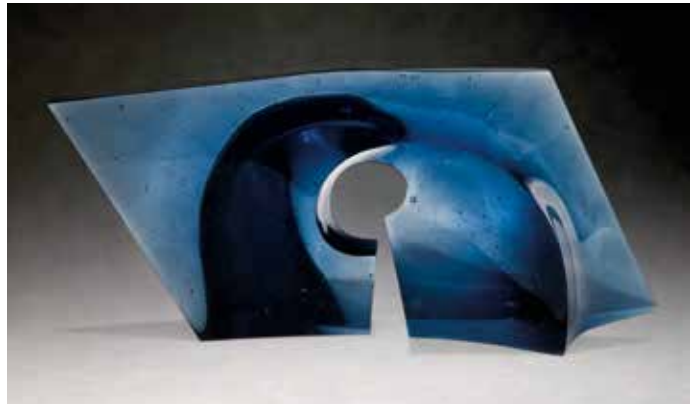
600/800 €

**142**  
**Michèle LUZORO (France, née en 1949)**

Vase gourde en verre soufflé à décor de nervures d'émaux et oxydes métalliques. Signé et daté 3/1983 sous la base.

H. 23 cm x L. 13 cm x P. 5 cm

100/150 €



143

**143**  
**Peter MANDL (Tchécoslovaquie, né en 1947)**

« Gate »

Sculpture en verre moulé, taillé et poli de couleur bleu. Signée et datée 2003 à la base.

H. 28 cm x L. 57 cm x P. 20 cm

1 000/1 200 €

**144**  
**Martin HLUBUCEK (République Tchèque, né en 1974)**

« Stria »

Sculpture brune en verre moulé, taillé, poli et matifié. Circa 2013.  
 H. 6 cm x L. 61 cm x P. 45 cm.

Œuvre représentée dans la Revue de la Céramique et Verre n°194 page 73.

**Provenance :** Galerie Clara Scremini, Paris.

1 000/1 200 €

**145**  
**Anne LIEBAUT**  
**et Laurent ESCANDE (France, XXème siècle)**

Coupe sur talon en verre soufflé orange et liseré brun.  
 Signée sur le talon.

H. 8 cm x diamètre 26 cm. Fêle en partie basse.

20/30 €

**146**  
**LIRICI Murano glass (Italie, XXème siècle)**

Haut vase cornet en verre soufflé de couleur mauve, le col dentelle décoré de murines et le pied en forme de ruban de verre aventurine. Etiquette de la manufacture.

H. 76 cm x diamètre 26 cm

100/150 €

**147**  
**Michèle LUZORO (France, née en 1949)**

Vase carré en verre soufflé à décor d'inclusions d'émaux et oxydes métalliques. Signé et daté 2004 sous la base.

H. 19 cm x L. 14 cm x P. 6 cm

150/200 €

**148**  
**Ada LOUMANI (France, né en 1959)**

« Jour de colère à Seveso »

Vase en verre soufflé à décor polychrome peint de visages africains sur une face et de bandes verticales et horizontales sur l'autre. Signé et daté 1997 sous la base.

H. 32 cm x L. 34 cm x P. 19 cm

500/600 €



149

**149****Raymond MARTINEZ (France, né en 1944)**

« Nous sommes faits de l'étoffe de nos songes »

Bloc de pâte de verre bleu à décor d'empreintes de visages. Signé, intitulé et daté 2015 au dos.

H. 29 cm x L. 41 cm x P. 15 cm

**Provenance :** Galerie Internationale du verre de Biot**600/800 €****150****Jaroslav MATOUS, 1941-2018**

Sans titre

technique mixte en verre, fils métalliques et perles colorées (fêles restaurés)

signée et datée en bas à droite

Ht. : 47 cm

**400/700 €****151****Richard MEITNER (USA, né en 1949)**

Sculpture en verre soufflé sablé et décor floral imprimé, représentant un chien.

H. 26 cm x L. 25 cm x P. 16 cm.

Accident à l'arrière et fêle à la tête.

**Provenance :** Galerie Sarver - collection particulière**200/300 €****152****Xavier de MIRBECK (France, 1947-2010)**

Vase en verre soufflé sablé en partie haute et basse, traversé en son milieu d'une bande horizontale noire. Col de forme libre. Signé et daté 1996 sous la base.

H. 32 cm x L. 19 cm x P. 6 cm

**120/150 €****153****Xavier de MIRBECK (France, 1947-2010)**

« Le lapin magique »

Sculpture abstraite en verre soufflé transparent partiellement sablée. Signée à la base.

H. 23 cm x L. 10 cm x P. 6 cm.

Certificat de l'artiste daté 1996.

**60/80 €**

154

**154****Gilles MIGHYDA, Marcel SABA (France, né en 1946) et Daniel SABA (1947-2024)**

« Un bœuf »

Large coupe en verre soufflé sur piedouche à décor de cordons de verre polychrome. Travail d'atelier à six mains. Signée et datée 1994 sous la base.

H. 30 cm x diamètre 43 cm

**150/200 €****155****Gilles MIGHYDA (France, XXème siècle)**

« 6000 mètres sous Mururoa »

Sculpture de forme libre en verre thermoformé et sablé et son support en acier. Signée et datée 1995 sur le support.

H. 63 cm x L. ; 34 cm x P. 16 cm

Œuvre représentée dans l'ouvrage consacré à l'artiste « de verre et d'acier », page 18

**300/400 €**

155



156

**156**

**Isabelle MONOD (France, née en 1945)**

« Colonne papillon, bois pétrifiés blancs »

sculpture en douze éléments, composée de six cubes en verre soufflé, deux morceaux de bois et quatre feuilles de platane. Signée, datée 2005 et numérotée VIII sous un cube.

H.35 cm x L.5 cm x P.5 cm. Boîte et notice de l'œuvre incluses.

Œuvre exposée à la dernière exposition de la galerie Complément d'Objet de Martot en 2013

700/900 €



160

**160**

**Isabelle MONOD (France, née en 1945)**

« Couleurs d'Afrique »

sculpture en verre soufflé coloré, scié et fusionné. Signée, datée 2003 et numérotée VIII sur le côté.

H.33 cm x L.26 cm x P.3 cm.

Œuvre exposée à la galerie Capazza de Nancay en 2003, galerie « le rond dans l'eau » de Biarritz en 2010, galerie Complément d'Objet de Martot en 2010

800/1 000 €

**157**

**Isabelle MONOD (France, née en 1945)**

« Demi cylindres, arche verre et cercle ferraille »

Sculpture en verre soufflé coloré jaune, composée de dix éléments en verre, une arche en verre et un cercle en ferraille. Signée, datée 1995 et numérotée XIII sous un cylindre.

H.30 cm x L.43 cm x P.11 cm.

Notice de l'œuvre et mallette de rangement incluses. Exposition à la galerie Complément d'Objet de Martot en 2011

1 200/1 500 €

**161**

**Isabelle MONOD (France, née en 1945)**

« Le rayon manquant »

sculpture composée de cinq éléments : une colonne et une boule en verre soufflé, un caillou, une roue de poussette et un rayon. Signée, datée 2008 et numérotée XIII sous la colonne.

H.22 cm x L.26 cm x P. 17 cm. Notice de l'œuvre et boîte de rangement incluses.

Œuvre exposée à la galerie Complément d'Objet de Martot en 2010

600/800 €

**158**

**Isabelle MONOD (France, née en 1945)**

« 5 cylindres gris rose, gris jaune, vieux rose »

Sculpture en verre soufflé coloré composée de cinq cylindres et d'une calotte de sphère. Signée, datée 1998 et numérotée XXXIII sous la calotte.

H.29 cm x L.22 cm x P.12 cm.

Boîte de rangement et notice de l'œuvre incluses.

Exposée en 2011 et 2013 à la galerie Complément d'Objet de Martot

700/900 €

**162**

**Isabelle MONOD (France, née en 1945)**

« Demi péristyle verre clair et triangle rond »

sculpture composée de six colonnes en verre soufflé surmontées de cailloux en verre ou pierre, décorée de morceaux de bois. Signée, datée 2010 et numérotée IX sous une colonne.

H.25 cm x L.40 cm x P.21 cm

1 200/1 500 €

**159**

**Isabelle MONOD (France, née en 1945)**

Mini volume en verre soufflé à décor de fils rouge et de bulles.

H.6 cm x L.7 cm x P.6 cm.

Signé et numéroté 83.10.11 sous la base.

120/150 €

**163**

**Isabelle MONOD (France, née en 1945)**

Vase boule en verre soufflé à décor d'un ruban bleu sur fond crème. Signé et numéroté 78.K.22.26.7 sous la base.

H.10 cm x diamètre 10 cm

120/150 €



164

**164****Isabelle MONOD (France, née en 1945)**

« 6 colonnes » composé de 28 éléments dont 25 en verre soufflé coloré. Signé, daté 2000 et numéroté X sous un cube.

H.56 cm x L.42 cm x P. 6 cm.

Notice de l'œuvre incluse. Exposition « clin d'œil à Claude » à la galerie Complément d'Objet de Martot en 2000

2 200/2 800 €

**165****Walter FURLAN (Italie, 1931-2018) attribué à**

Sculpture en verre soufflé polychrome représentant une tête et un buste, dans l'esprit de Picasso. Signée ?

H. 62 cm

400/600 €

**166****Claude MORIN (France, 1932-2021)**

Sculpture en verre soufflé de forme lentille à décor d'une spirale itinérante dans les tons vert et bleu. Signé et daté 1987 à la base.

H. 13 cm L. 12 cm x P. 4 cm

100/120 €

**167****Claude MORIN (France, 1932-2021)**

Vase en verre soufflé de forme cylindrique à décor d'un filet blanc sur fond noir et blanc, et paillettes d'or. Signé et daté 17.8.82 sous la base.

H. 15 cm x diamètre 6 cm

100/120 €

**168****Claude MORIN (France, 1932-2021)**

Haut vase rouleau en verre soufflé à décor de filets polychromes verticaux. Signé et daté 15.7.80 sous la base.

H.42 cm x diamètre 10 cm

200/250 €

**169****Claude MORIN (France, 1932-2021)**

Haut vase rouleau en verre soufflé à décor de filets polychromes verticaux. Signé et daté 10.7.80 sous la base.

H.42 cm x diamètre 10 cm

200/250 €



168



169



170

**170**

**Matéi NEGREANU (Roumanie, né en 1941)**

Sculpture architecture en verre optique découpé, taillé et partiellement poli. Signée à la base.

H. 25 cm x L. 24 cm x P. 17 cm.

Exposition musée du verre de Conches 2007.

600/800 €

**171**

**Nicolas MORIN (France, né en 1959)**

Vase en verre soufflé à décor de damier et lignes sur fond bleu-vert. Signé et daté 28.3.85 sous la base.

H. 17 cm x diamètre 9 cm

100/120 €

**172**

**Nicolas MORIN (France, né en 1959)**

« Pirogue »

Sculpture en verre soufflé partiellement sablé composée de quinze personnages décorés placés sur une longue barque. Signée et datée 01/10/16 sur un coté

L. 94 cm x H. 17 cm

200/300 €

**173**

**Aristide NAJEAN (France, né en 1959)**

Haut vase en verre soufflé de forme libre à décor polychrome appliqué en surface. Signé et numéroté 24/00 à la base.

H. 42 cm x diamètre 19 cm

100/150 €

**174**

**Barbara NANNING (Pays-Bas, née en 1957)**

Sculpture de forme libre en verre soufflé multicouche, modelé et taillé, à décor intercalaire de bandes grise et violine, intérieur recouvert de platine fixé à chaud. Pièce réalisée en 2009. Provenance galerie Clara Scremini Paris

H. 20 cm x L. 30 cm x P. 30 cm

**Provenance :** Galerie Clara Scremini - collection particulière

500/600 €

**175**

**Matei NEGREANU, né en 1941**

Sans titre, 10/5/97

sculpture en verre translucide partiellement givré monté sur des éléments en plomb (très petits éclats)

signée et datée sur un côté

Ht. : 24 cm ; Prof. : 16,5 cm

300/500 €

**176**

**Jean-Claude NOVARO (France, 1943-2014)**

Flacon en verre soufflé à décor bullé orange et jaune, deux anses en cordons de verre appliqués en surface, bouchon en oreilles de verre. Signé et daté 1998 sous la base.

H. 37 cm x L. 29 cm x P. 17 cm

300/500 €

**177**

**Jean-Claude NOVARO (France, 1943-2014)**

Haut flacon en verre soufflé de forme rectangulaire à décor légèrement bullé rose et bleu, bouchon assorti.

H. 42 cm

200/300 €

**178**

**Jean-Claude NOVARO (France, 1943-2014)**

Haut flacon en verre soufflé de forme rectangulaire à décor légèrement bullé rose et bleu, bouchon assorti.

H. 40 cm

200/300 €

**179**

**Jean-Claude NOVARO (France, 1943-2014)**

Vase ovoïde en verre soufflé à décor peint dans le goût de Jean Cocteau. Signé et daté 2004 sous la base.

H. 28 cm x diamètre 19 cm

300/500 €

**180**

**Jean-Claude NOVARO (France, 1943-2014)**

Vase ovoïde en verre soufflé à décor peint dans le goût de Marc Chagall. Signé et daté 2003 sous la base.

H. 25 cm x diamètre 19 cm

300/400 €



180



180 BIS

**180 BIS****Jean-Claude NOVARO (France, 1943-2014)**

Vase boule en verre soufflé dans les tons rouge, orange et jaune à décor de cordons de verre bleutés en surface. Signé et daté 2002 sous la base.

H. 26 cm x diamètre 28 cm

300/400 €

**181****Jean-Claude NOVARO (France, 1943-2014)**

Vase à haut col en verre soufflé turquoise à décor de cordons vert en relief. Signé et daté 2010 sous la base.

H. 50 cm x diamètre 32 cm. Fêle interne.

80/120 €

**182****Jean-Claude NOVARO (France, 1943-2014)**

Sculpture en verre soufflé polychrome représentant un personnage sur pieds. Signé et daté 1999 sur un pied.

H. 116 cm

200/300 €

**183****Jean-Claude NOVARO (France, 1943-2014)**

Plat en verre soufflé de forme irrégulière et cordons de verre en surface, dans les tons gris, jaune et noir. Signé et daté 2003 sous la base.

Diamètre 34 cm

80/120 €

**184****Jean-Claude NOVARO (France, 1943-2014)**

Sculpture en verre soufflé polychrome représentant un personnage, reposant sur un socle en bloc de verre.

H. 73 cm x L. 20 cm x P. 20 cm.

Eclat sur un bord du socle.

100/150 €

**185****Jean-Claude NOVARO (France, 1943-2014)**

Grand flacon ovoïde en verre soufflé à décor rouge et vert, signé et daté 30.10.1990 sur le dessous

Ht.: 35 cm

200/300 €

**186****Jean-Claude NOVARO (France, 1943-2014)**

Sculpture en verre soufflé polychrome représentant un personnage sur pieds.

H. 76 cm x L. 33 cm x P. 26 cm.

100/150 €



187

**187****Jean-Claude NOVARO (France, 1943-2014)**

« Hommage à César »

Sculpture en verre soufflé polychrome représentant un personnage déversant son contenu. Signée et datée 2004 sous la base.

H. 24 cm x L. 40 cm x P. 12 cm

300/500 €

**188****Jean-Claude NOVARO (France, 1943-2014)**

Sculpture en verre soufflé polychrome représentant un personnage sur pieds. Signé et daté 1999 sur un pied.

H. 106 cm.

200/300 €

**189****Jean-Claude NOVARO (France, 1943-2014)**

Sculpture en verre soufflé polychrome représentant un personnage sur pieds. Signé et daté 1999 sur un pied.

H. 81 cm

100/150 €

**190****Jean-Claude NOVARO (France, 1943-2014)**

Haut flacon en verre soufflé de forme rectangulaire à décor légèrement bullé rose et bleu, bouchon assorti.

H. 44 cm

200/300 €

**191****Jean-Claude NOVARO (France, 1943-2014)**

Grand poisson en verre soufflé polychrome. Signé et daté 2003 sur le corps.

H. 32 cm x L. 65 cm x P. 20 cm

400/600 €



191



192

**192**

**Jean-Claude NOVARO (France, 1943-2014)**

Flacon en verre soufflé de forme ronde à décor de feuilles d'or et argent sur fond noir. Signé et daté 1989 sous la base.  
H. 15 cm x diamètre 9 cm

120/150 €

**193**

**Jean-Claude NOVARO (France, 1943-2014)**

Flacon en verre soufflé de forme ronde à décor polychrome, or et argent sur fond noir. Signé et daté 1989 sous la base.  
H. 16 cm x diamètre 10 cm

150/200 €

**194**

**Jean-Claude NOVARO (France, 1943-2014)**

Vase de forme ronde en verre soufflé à col ourlé bleu, à décor vert, turquoise et or sur fond bleu marine. Signé et daté 1987 sous la base.  
H. 10 cm x diamètre 10 cm

150/200 €

**195**

**Jean-Claude NOVARO (France, 1943-2014)**

Vase en verre soufflé transparent, de forme ovale, à décor de bulles en cercle. Circa 1991. Signé sous la base.  
H. 24 cm x diamètre 14 cm

150/200 €

**196**

**Jean-Claude NOVARO (France, 1943-2014)**

Vase en verre soufflé godronné à col resserré dans les tons bleu et or. Signé et daté 1982 sous la base.  
H. 11 cm x diamètre 10 cm

80/100 €

**197**

**Sally ROGERS (Etats-Unis, née en 1960)**

« Réverie »

Sculpture polychrome en trois éléments, verre, pierre et métal, représentant un visage endormi. Signée et datée 2010 sur le métal.  
H. 30 cm x L. 51 cm x P. 21 cm.

**Provenance :** Galerie internationale du verre de Biot

800/1 000 €

**198**

**ORIGINAL MURANO GLASS (Italie, XXème siècle)**

Perroquet en verre soufflé bleu et bec noir à décor pailleté argent.  
H. 34 x diamètre 7 cm

400/500 €



193

**199**

**Jacques PINEAU (France, né en 1954)**

Coupe à bord irrégulier en verre thermoformé bleu et or. Signée et datée 1996 à la base.  
H. 12 cm x diamètre 15 cm.  
Certificat de la galerie Le Sud, Paris, daté 1997 fourni.

100/120 €

**200**

**Colin REID, né en 1953**

R 817

Sculpture en verre blanc givré sur une face sur socle en ardoise (discret fêle vertical dans la partie haute) signée, titrée et datée sur l'arrière  
Ht.: 79 cm + socle

**Provenance :** Galerie Internationale du verre, Biot

400/700 €



198

201

**Jean-Claude OURDOUILLIE (France, né en 1949)**

« Tranche de vie »

Sculpture en pâte de verre teinté orange et jaune, de forme triangulaire sur base convexe, à décor d'une tranche de fruit en partie haute.

H.55 cm x L.39 cm x P.18 cm

1 800/2 000 €

202

**Sem SCHANZER (Belgique, XXème) pour L'ANVERRE (attribuée à)**

Sculpture en verre soufflé partiellement doublé blanc de forme cylindrique, la partie haute représentant trois tétons. Située à L'Anverre et numérotée 51/150 sur un globe.

Pièce réalisée vers 1987.

H. 55 cm diamètre 23 cm

200/300 €

203

**Josh SIMPSON (Etats-Unis, né en 1949)**

Vase balustre en verre soufflé à décor bleu nuit, col ouvert. Signé et daté 1994 sous la base.

H. 23 cm x diamètre 10 cm

100/150 €

204

**Luigi STRAFFI et Dario FAGIOLO (Italie, XXème siècle) pour LIRICI Murano glass**

Haut flacon en verre soufflé polychrome partiellement bullé et gravé, appliqué de cordons de verre en surface, le bouchon en forme de tête de coq. Signé et numéroté 94/14 sous la base.

H. 73 cm x diamètre 32 cm

100/150 €

205

**Randy STRONG (Etats-Unis, XXème siècle)**

Vase en verre soufflé vert et bleu sur fond noir, de forme obus à décor pailleté or, col resserré. Signé et daté 8- 1993 à la base.

H. 20 cm x diamètre 11 cm

100/150 €

206

**Jean-Claude OURDOUILLIE (France, né en 1949)**

Flacon en pâte de verre teinté vert, de forme géométrique et son bouchon sculpture de teinte plus claire. Signé et daté 1993 sous la base.

H.30 cm x L.16 cm x P.10 cm sous la base.

Eclat sur un bord.

300/400 €



206



201

207

**Gizela SABOKOVA (République Tchèque, née en 1952)**

« Zihadlo dart »

Importante sculpture rectangulaire en verre coulé et moulé de couleur bleu. Circa 2000.

H. 80 cm x L. 45 cm x P. 30 cm.

CŒuvre représentée dans le catalogue de la galerie consacré à l'artiste, en première page.

Provenance : Galerie Chapelotte, Luxembourg

4 000/5 000 €



207

208

**Travail Italien (XXème siècle)**

Vase sculpture tripode en verre soufflé bordeaux à trois contenants décorés d'un fil de verre, deux anses appliquées à chaud.  
H. 58 cm x diamètre 30 cm

100/150 €

209

**Travail italien**

Sculpture en verre soufflé bullé représentant un animal.  
H. 18 cm x L. 21 cm x P. 8 cm

60/80 €

210

**Jean-Pierre UMBDENSTOCK (France, 1950-2011)**

Flacon « message » de forme soucoupe en verre soufflé et sablé, et son bouchon rognure en verre partiellement meulé. Message comportant la signature de l'artiste et l'inscription « Chinoiseries à Carros le 9 juin 2001 » au fond du flacon.

H.16 cm x L.28 cm x P.18 cm, longueur du bouchon 47 cm

500/600 €

211

**Bertil VALLIEN (Suède, né en 1938) pour Kosta Boda**

Bertil VALLIEN (Suède, né en 1938) pour Kosta Boda  
Boule presse-papier en verre soufflé satiné à décor de fils de verre en surface. Signée et numérotée 9811Y sous la base.  
Diamètre 7 cm

60/80 €

212

**VALLIEN Bertil (1938-2018) pour KOSTA BODA**

Bol en verre teinté ambre, le col teinté bleu. Signé au revers et numéroté 5 783Y.  
Diam. 11 cm - Ht.: 6.50 cm.

20/30 €

213

**Jean-Paul VAN LITH (France, né en 1940)**

Vase en verre soufflé teinté jaune et satiné, à décor lustré de personnages.  
Éclat à la base.  
Signé et daté 1985 sous la base.  
H. 32 cm diamètre 13 cm

80/100 €

214

**Ales VASICEK, né en 1947**

Entablement, 1998  
sculpture tripartite formée d'un bloc de verre bleuté translucide reposant sur deux cylindres en terre cuite patinés en brun (petites égrenures au verre)  
signée et datée sur le dessus  
Ht.: 27 cm; Lg.: 101,5 cm; Prof.: 22 cm

**Provenance :** Galerie Internationale du verre, Biot

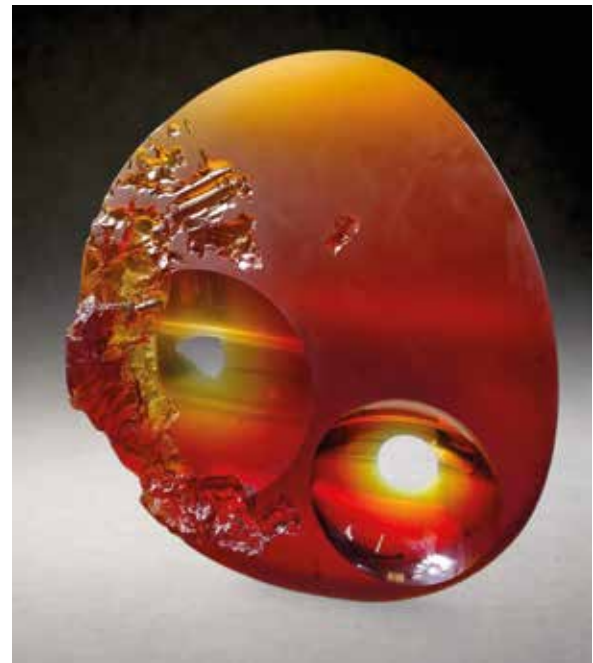
600/900 €

215

**Ales VASICEK, né en 1947**

Polygone, 1998  
sculpture en verre teinté violet partiellement givré (très petits éclats sur les arêtes)  
signée et datée à l'intérieur  
Ht.: 46,5 cm ; Lg.: 100 cm ; Prof.: 18 cm

600/900 €



216

216

**Ales VASICEK (République Tchèque, 1947-2025)**

« Différence »

Importante sculpture circulaire en verre coulé, moulé, taillé et poli de couleur orange. Signée et datée 2007 au dos.  
H. 84 cm x L. 78 cm x P. 10 cm.

**Provenance :** Galerie internationale du verre, Biot

4 000/5 000 €

217

**Ales VASICEK, né en 1947**

Ogive, 1999  
sculpture en verre translucide et plaque de métal perforée servant de base (éclats et rayures au verre)  
signé et daté  
Ht.: 10 cm; Longueur base: 59 cm; Prof. base: 27,5 cm

150/250 €

218

**VISTOSI Murano (Italie, XXème siècle)**

Composition de trois coupes circulaires de diamètres différents en verre soufflé opalescent, deux blanches et une bleue, superposées.  
Signé et daté 87 sur la plus grande diamètre 15 cm, 19 cm et 24 cm

150/250 €

219

**Vladimir ZBYNOVSKY, né en 1964**

Esprit de la pierre, 1997  
sculpture bipartite composée d'un bloc de pierre brute (fendue avec petits manques) et d'une paraison de verre teinté (petit éclat)  
signée et datée sur le verre  
Ht.: 45 cm; Long.: 52 cm; Prof.: 29 cm

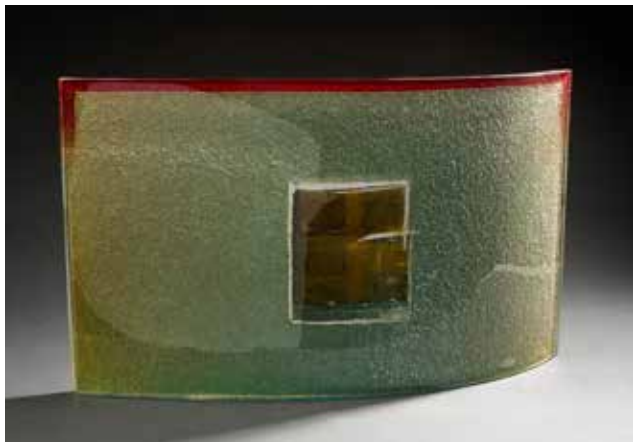
1 000/1 500 €

220

**Udo ZEMBOK (Allemagne, né en 1951)**

Imposante sculpture courbée de forme rectangulaire asymétrique en verre thermoformé revêtue de poudres de verre colorées dans les tons bleu-gris d'un côté, jaune-orangé de l'autre. Signée et datée 2001 en bas à droite.  
H.63 cm x L.95 cm x P.2 cm.  
Œuvre représentée sur l'invitation à l'exposition personnelle de l'artiste à la galerie Complément d'Objet de Martot en 2001

2 000/2 500 €



221

**221****Udo ZEMBOK (Allemagne, né en 1951)**

Sculpture courbée de forme rectangulaire en verre thermoformé revêtue de poudres de verre colorées vert d'eau, et rouge en partie haute, une fenêtre centrale montre un décor à l'or. Signée et datée 2003 en bas à droite.

H.40 cm x L.67 cm x P.2 cm.

CŒuvre représentée sur l'invitation à l'exposition personnelle de l'artiste à la galerie Complément d'Objet de Martot en 2006

**1 000/1 200 €****222****Udo ZEMBOK (Allemagne, né en 1951)**

Sculpture courbée de forme rectangulaire composée de deux plaques de verre revêtues de poudres de verre colorées puis fusionnées, dans les tons bleu-vert, à décor de deux bandes verticales de couleur orangée en partie droite. Signée et datée 2002 en bas à droite.

H.32 cm x L.59 cm x P.2 cm.

CŒuvre provenant de l'exposition personnelle de l'artiste à la galerie Complément d'Objet de Martot en 2006

**1 000/1 200 €****223****Jörg ZIMMERMANN (Allemagne, né en 1940)**

« Cocon »

Sculpture en verre soufflé alvéolé en forme de manchon, dans les tons bleu, rose et gris. Signée sous la base. Circa 2002.

L. 60 cm x diamètre 17 cm

**400/500 €****224****LHOTE Hélène**

Oscillante I

verre thermoformé, argenté, métal peint

150 x 110 cm

**2 000/3 000 €****225****LHOTE Hélène**

Presque-Cène

verre thermoformé argenté

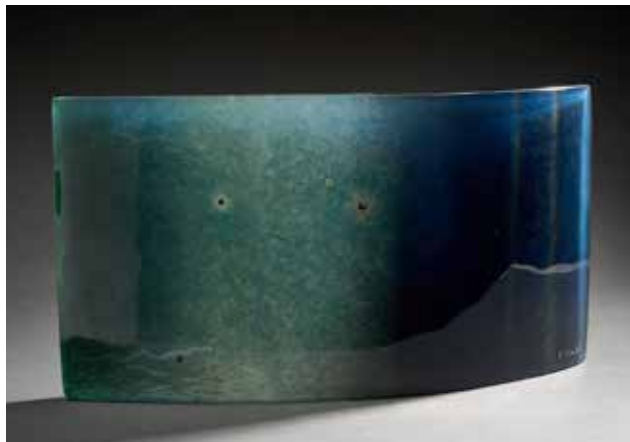
60 x 50 cm env.

**1 200/1 800 €****226****LHOTE Hélène**

Mirage

verre thermoformé argenté

Diam. : 30 cm

**500/800 €**

222

**227****Cristallerie MOSER à KARLSBAD**

Petit vase ovoïde en verre violet à décor en bandeau doré tournant de scène à l'antique de faunes et femmes dans les vignes, sur le dessous : Made in czechoslovakia, Moser Karlsbad

Ht. : 10 cm

**60/100 €****228****LALIQUE France**

Grande assiette en cristal noir satiné mat, modèle « Algues » étiquettes et signature sur le dessous

Diam. : 28,5 cm

**60/90 €****229****LALIQUE**

Grande coupe sur pied en cristal opalescent moulé, modèle « Antilles » à décor de grappes de raisin. Signé Lalique France sous la base.

Ht. 30 cm - Diam. 20 cm

**300/450 €****230****LEGRAS**

Vase ovoïde à col évasé en verre moulé pressé à décor gravé à l'acide de motifs géométriques et palmettes rayonnantes, signé sur la panse quelques traces de griffes, éclats, intérieur du col légèrement meulé

Ht. : 20,5 cm

**400/700 €**

224



231

**231**  
**CHABRIER Gilles (né en 1959)**

Orphée, 2007  
Sculpture en cristal de Baccarat orangé, à décor stylisé taillé au jet de sable et au burin.  
Signée et datée sur un côté.  
Eclats  
Ht.: 18 cm

Provenance : Galerie Léadouze, 2007

500/800 €

**232**  
**NOVARO Jean-Claude (1943-2014)**

Flacon ovoïde à panse légèrement aplatie, en verre soufflé à décor à dominante rose et dorée, signée et datée 95 sur le dessous  
Ht.: 13 cm

120/180 €

**233**  
**Franco MORETTI (né en 1947) pour Murano**

Flacon en verre polychrome dans les tons jaune, vert, bleu et jaune agrémenté de paillons or et argent en inclusion. Bouchon boule rouge.  
signé sous la base.  
Ht. : 14 cm

50/80 €

**234**  
**MURANO CAMPANELLA**

Vase à section carré d'après Alexandro Mandruzzato en verre bleu et vert. Vers 1970.  
Ht. 30 cm.  
Petit éclat à un angle de la base.

50/80 €

**235**  
**MURANO**

Bougeoir à un feu, la bobèche et le pied en verre soufflé rouge, le fut figurant un dauphin en verre pailleté or. Vers 1960.  
Ht. 22 cm

90/120 €

**236**  
**MURANO**

Chandelier à deux bras de lumière en verre soufflé et travaillé à la pince représentant une nubienne habillée dans le goût du XVIIIème siècle, tenant dans chaque main une bougie.  
Ht. 30 cm

150/200 €

**237**  
**MURANO**

Dame de qualité dans le goût du XVIIIème siècle tenant un bouquet, épreuve en verre pailleté or soufflé et travaillé à la pince, la robe polychrome de rubans torsadés et de bandes blanches filiigranées.  
Vers 1960.  
Ht. 23 cm

120/150 €

**238**  
**MURANO**

Danseuse en verre soufflé et travaillé à la pince. Vers 1960.  
Ht. 27 cm

60/80 €

**239**  
**MURANO**

Paysanne en verre polychrome soufflé et travaillé à la pince.  
Vers 1960.  
Ht. 26 cm  
Possible petit manque au manche de la pelle.

30/50 €

**240**  
**TRAVAIL FRANCAIS**

Vase soliflore méplat à col tubulaire conique en verre doublé brun sur fond vert à décor de fleurs et feuillages  
Porte une signature  
Ht. : 17 cm

600/800 €

**241**

Porte perruque en verre en forme d'obélisque, à décor de cannes polychromes mouvementées. Possible travail de Vierzon.  
Ht. 29.60 cm

50/80 €

**242**

Presse-papiers orné d'une pensée à deux pétales violets et trois pétales jaunes à trois raies noires et taches violettes, sur une tige verte portant onze feuilles et un bouton jaune et violet. Taille à huit pontils et fenêtre supérieure.  
Diam. 6.40 cm - Ht. 4.50 cm - Trois chocs au niveau des arrêtes.

120/150 €



232



244

**243**

Quatre boules presse-papiers :

- au décor de gros bonbons polychromes dont un vert au centre. Diam. 7.50 cm.

- au décor de bonbons vert et rouge. Diam. 6 cm.

- au décor de marguerites et de bonbons sur un fond rouge. Diam. 5.60 cm.

- au décor de fleurs et de bonbons sur un fond vert. Diam. 7.60 cm. XXème siècle.

100/150 €

**244**

**Roger CAPRON (France, 1922-2006)**

« La pause »

Sculpture en céramique peinte représentant un personnage au repos. Signée au dos.

H. 34 cm x L. 36 cm x P. 16 cm

1 500/2 000 €

**245**

**Roger CAPRON (France, 1922-2006)**

« Femme assise »

Tableau sculpture en céramique peinte, inséré dans un panneau de bois noir. Signé et daté 2001 en bas à droite.

H. 95 cm x L. 50 cm

2 500/3 000 €

**246**

**Verglass E.**

Poule en verre polychrome soufflé et travaillé à la pince. Signé à la pointe sous la base.

Ht. 15 cm

30/50 €

**247**

**ACONITO Bernard & GUYOT Pascal**

Vase à panse aplatie en verre, signé des deux noms à la pointe sous la base.

Ht. : 8.50 cm

50/60 €



245

**248**

**Michèle RAYMOND (France, née en 1946) pour l'atelier des Galuches**

Personnage en grès polychrome représentant un marin.

H. 30 cm x L. 12 cm x P. 7cm

150/250 €

**249**

**Suzy ATKINS (Etats-Unis, née en 1941)**

Pichet en grès à décor géométrique émaillé polychrome et or. Signé et daté 2-1992 sous la base.

H. 29 cm x L. 33 cm x P. 9 cm.

Provenance : Galerie du Don de Fel

250/300 €

**250**

**Claude CHAMPY (France, né en 1944)**

« Falaise »

Importante sculpture en grès émaillé noir, ocre et gris, à décor en relief de craquelures et crevasses. Signée dans le décor.

H.47 cm x L.77 cm x P.17 cm

1 600/1 800 €

**251**

**Claude CHAMPY (France, né en 1944)**

Bol sur talon en grès émaillé à décor scarifié dans les tons gris beige. Signé sous la base.

H. 11 cm x diamètre 14 cm

200/300 €



252

**252**

**Josef CIELSA (Pologne, 1929-2023)**

« Exterminator »

Sculpture abstraite en céramique peinte, acier forgé et os représentant un personnage, issue de la série des « visages d'acier ». Signée et datée 1993 sur le métal.

H. 30 cm x L. 25 cm x P. 16 cm

500/600 €

**253**

**Loul COMBRES (France, né en 1937)**

Vase pansu en argile engobée, à décor dans les tons bleu et gris. Signé sous la base.

H. 22 cm x diamètre 30 cm

300/400 €

**254**

**Loul COMBRES (France, né en 1937)**

Vase rond en terre cuite engobée, dans les tons vert et ocre à décor scarifié. Signé sous la base.

H. 10 cm x diamètre 13 cm

200/300 €

**255**

**Loul COMBRES (France, né en 1937)**

Vase pansu en argile engobée, à décor dans les tons rose, orange et gris. Signé sous la base.

H. 26 cm x diamètre 23 cm

300/400 €



256

**256**

**Loul COMBRES (France, né en 1937)**

Vase pansu en argile engobée, à décor polychrome bleu, vert, jaune et rouille. Signé sous la base.

H. 23 cm x diamètre 31 cm

300/400 €

**257**

**Loul COMBRES (France, né en 1937)**

Vase rond en terre cuite engobée à large ouverture, à décor vert et rouille. Signé sous la base.

H. 14 cm x diamètre 14 cm

200/300 €

**258**

**Loul COMBRES (France, né en 1937)**

Vase pansu en terre cuite engobée, à décor d'un camaïeu pastel dans les tons jaune et vert. Signé sous la base.

H. 19 cm x diamètre 18 cm

300/400 €

**259**

**Loul COMBRES (France, né en 1937)**

Sculpture en terre cuite engobée de forme boule sur talon, à décor d'empreinte abstraite en partie haute, dans les tons beige et gris. Signée sous la base.

H. 19 cm x diamètre 18 cm

300/400 €



253



254



255



260

**260****Loul COMBRES (France, né en 1937)**

Sculpture en terre cuite engobée dans les tons bleu-vert-rose en camaïeu, de forme obus à col resserré et décor incisé sur les côtes. Signée et datée 1987 sous la base.

H. 66 cm x L. 23 cm x P. 15 cm

500/600 €

**261****Claire DEBRIL (France, 1927-2021)**

Sculpture de forme libre en terre cuite émaillée noire montée au colombin, partiellement scarifiée.

Monogrammée à la base.

H. 45 cm x L. 24 cm x P. 8 cm

5 000/6 000 €

**262****Claire DEBRIL (France, 1927-2021)**

Bol en terre cuite émaillée à patine orange et rouille en partie haute, noire en partie basse. Monogrammé sous la base.

H. 9 cm x diamètre 13 cm

300/400 €

**263****Sophie COMBRES (France, 1960-2006)**

Vase de forme ovale en argile polie à décor de voiles nuageux, vert et brun. Signé sous la base.

H. 27 cm x diamètre 16 cm

300/400 €

**264****Sophie COMBRES (France, 1960-2006)**

Vase de forme obus en argile polie à décor ocre, vert et gris. Signé sous la base.

H. 26 cm x diamètre 15 cm

300/400 €

**265****Sophie COMBRES (France, 1960-2006)**

Vase de forme ovale à large ouverture en argile polie à décor de bandes polychromes. Signé sous la base.

H. 21 cm x diamètre 14 cm

300/400 €



261

**266****Etiyé DIMMA POULSEN (Ethiopie, née en 1968)**

« Femme africaine »

Grande sculpture grillagée recouverte d'argile pigmenté représentant le corps d'un personnage prolongé d'une petite tête, sur un socle en métal noir. Signée à la base.

H. 162 cm

1 000/1 200 €

**267****Etiyé DIMMA POULSEN (Ethiopie, née en 1968)**

« Femme africaine »

Sculpture grillagée recouverte d'argile pigmenté représentant le corps d'un personnage prolongé d'une petite tête, sur un socle en métal noir. Signée à la base.

H. 70 cm

600/800 €



262



268

**268**

**Etigy DIMMA POULSEN (Ethiopie, née en 1968)**

« Femme africaine »

Sculpture grillagée recouverte d'argile pigmenté représentant le corps d'un personnage prolongé d'une petite tête, sur un socle en métal noir. Signée à la base.

H. 43 cm

400/600 €

**269**

**Benoist FAVRE (France, né en 1941)**

Sculpture en grès tournée et gravée représentant un coq. Signée à l'arrière

petit éclat au bec

H. 26 cm x L. 30 cm x P. 12 cm.

Œuvre similaire représentée dans l'ouvrage « Potiers de grès » de Denis Goudenhooff, page 47.

100/150 €

**270**

**Christine FABRE (France, né en 1951)**

Plat rectangulaire à large bord en céramique émaillée, décor fumé. Monogrammé au dos.

H. 8 cm x L. 37 cm x P. 29 cm

500/600 €

**271**

**Christine FABRE (France, né en 1951)**

Vase en céramique partiellement émaillée blanc à décor craquelé, pied et col noir. Cachet de l'artiste à la base.

H. 32 cm x L. 13 cm x P. 9 cm

300/400 €

**272**

**Christine FABRE (France, né en 1951)**

Boîte ronde en deux éléments en forme d'huître, en céramique émaillée à décor de craquelures.

Monogramme de l'artiste.

H. 15 cm x diamètre 25 cm

300/400 €

**273**

**Christine FABRE (France, né en 1951)**

Pot en céramique émaillé à décor craquelé gris-rouille et large col noir. Cachet de l'artiste sur un côté.

H. 21 cm x L. 15 cm x P. 13 cm

300/400 €

**274**

**Christine FABRE (France, né en 1951)**

Vase sur pied en terre cuite émaillée beige et anses fumées. Cachet de l'artiste sur un côté.

H. 21 cm x L. 13 cm x P. 7 cm

300/400 €



273



274



275

**275****Jean GIREL (France, né en 1947)**

Vase de forme renflé en grès émaillé dégradé blanc, brun et rouge, à décor de couleurs en partie basse. Signé sous la base.

H. 13 cm x diamètre 12 cm

500/600 €

**276****Odette GOURJU (France, 1904-1955) et Ljuba NAUMOVITCH (1898-1955) Atelier du Grand Chêne**

Plat rectangulaire en céramique à décor de fleur. Cachet et situation de l'atelier au dos.

L. 29 cm x P. 22 cm

200/300 €

**277****Anne KJAERGAARD (Danemark, 1933-1990)**

Coupe en grès émaillé à décor de mer et poissons dans les tons gris et bleu. Monogrammée sous la base. Signée

H. 9 cm x diamètre 25 cm

400/500 €

**278****Anne KJAERGAARD (Danemark, 1933-1990)**

Coupe en grès émaillé à décor marin de vague et oiseau dans les tons gris et bleu. Monogrammée sous la base.

H. 6 cm x diamètre 22 cm

400/500 €



277

**279****Stephan HASSLINGER (Allemagne, né en 1960)**

Sculpture en céramique vernissée représentant un bouclier au décor contrasté lisse et tissé, dans les tons beige et jaune. Pièce réalisée en 2007.

H. 85 cm L. 42 cm P. 12 cm

**Provenance :** Galerie Clara Scremini - collection particulier

500/600 €

**280****Dany JUNG France, (né en 1941)**

« Préférence »

Sculpture en terre vernissée et patinée à décor d'un personnage aux oiseaux assis sur une colonne. Signée au dos. Circa 1995.

H. 54 cm x L. 18 cm x P. 35 cm

300/400 €

**281****Anne KJAERGAARD (Danemark, 1933-1990)**

Bol en grès partiellement émaillé gris-bleu à décor de serpent. Monogrammé sous la base.

H. 9 cm x diamètre 17 cm

200/300 €

**282****François MARECHAL (France, né en 1945)**

Sculpture en raku émaillée représentant un bateau stylisé. Circa 2000. Signée au dos.

H. 55 cm x L. 40 cm x P. 12 cm

250/300 €

**283****Daniel de MONTMOLLIN (Suisse, né en 1921)**

Vase en grès émaillé gris-bleu à panse étranglée. Cachet «D.TAIZE» sous la base.

H. 17 cm x diamètre 13 cm

300/400 €

**284****Tim ORR (Grande-Bretagne, né en 1940)**

Sculpture « pomme » en porcelaine émaillée vert-gris. Signé sous la base.

H. 17 cm x L. 17 cm x P. 15 cm

300/400 €

**285****Robert PICAULT (France, 1919-2000)**

Pichet en céramique émaillé vert à décor de frises, monogrammé sous la base.

H. 24 cm x diamètre 14 cm

200/300 €



278



286

**286**

**Jacques LAROUSSINIE (France, né en 1945)**

Sculpture moderniste en céramique. Monogrammée à la base.  
H. 40 cm x L. 30 cm x P. 30 cm

400/500 €



291

**291**

**François MARECHAL (France, né en 1945)**

Sculpture aux courbes douces en grès émaillé. Circa 2000. Signée au dos.  
H. 38 cm x L. 39 cm x P. 13 cm

250/300 €

**287**

**Micheline et Gustave REYNAUD (France, 1915-1972)**

**Poterie Le Murier à Vallauris**

Ensemble de trois carreaux en grès Proceram d'Aubagne à décor polychrome de coq ou de fougère.  
20,5 cm de côté.

30/40 €

**288**

**Micheline et Gustave REYNAUD (France, 1915-1972)**

**Poterie Le Murier à Vallauris**

Pot cylindrique en grès émaillé brun à décor d'un personnage.  
Signature à la feuille sous la base.  
H. 25 cm x diamètre 15 cm

80/100 €

**289**

**Micheline et Gustave REYNAUD (France, 1915-1972)**

**Poterie Le Murier à Vallauris**

Boîte à sel murale en grès émaillé et son couvercle en bois. Signature à la feuille au dos.  
H. 29 cm x L. 19 cm x P. 13 cm

80/100 €

**290**

**Jacques POUCHAIN (France, 1927-2015)**

Sculpture géométrique à deux éléments en grès émaillé formant boîte, à décor d'une bande verticale de points, dans les tons beige et rouille. Cachet de l'artiste sur le couvercle et la base.  
H. 52 cm x L. 32 cm x P. 11 cm

2 000/2 500 €



290



292

**292**

**Micheline et Gustave REYNAUD (France, 1915-1972)**  
**Poterie Le Murier à Vallauris**

Ensemble composé d'un pichet et deux chopes en grès émaillé gris-brun. Signature à la feuille sous la base.

H. 16 cm x diamètre 8 et 11 cm

60/80 €



293

**296**

**Pierre SAINT-PAUL (France, 1926-2018)**  
**pour l'atelier Sant-Vicens**

Assiette en céramique à décor abstrait polychrome. Signée, datée 1970 et portant l'étiquette de l'atelier au dos.

Diamètre 24 cm

300/400 €

**293**

**Micheline et Gustave REYNAUD (France, 1915-1972)**  
**Poterie Le Murier à Vallauris**

Marmite sur talon en grès émaillé à décor de lignes bordeaux sur fond beige. Signature à la feuille sous la base.

H. 20 cm x diamètre 18 cm

120/150 €

**297**

**Jean-Paul VAN LITH (France, né en 1940)**

Vase rectangulaire en faïence émaillée polychrome à décor peint et partiellement ciselé. Signé sous la base. Circa 2000.

H. 30 cm x L. 26 cm x P. 8 cm

150/200 €

**294**

**Micheline et Gustave REYNAUD (France, 1915-1972)**  
**Poterie Le Murier à Vallauris**

Plat en grès émaillé à décor de fleur. Signature à la feuille au dos.

Diamètre 30 cm

40/50 €

**298**

**Mary VIGOR (Grande-Bretagne, née en 1947)**

« Vase aux coquelicots »

Vase à large col en porcelaine émaillée et peinte, dans les tons bleu, vert et corail. Signé à la base.

H. 29 cm x diamètre 22 cm

200/250 €

**295**

**Micheline et Gustave REYNAUD (France, 1915-1972)**  
**Poterie Le Murier à Vallauris**

Ensemble de quatre tasses et leurs soucoupes en grès émaillé dans les tons gris-bordeaux. Signature à la feuille sous la base des tasses. Egrenures.

H. 6 cm x diamètre 7 cm pour les tasses, diamètre 12,5 cm pour les soucoupes

40/50 €

**299**

**Rizū TAKAHASHI (Japon, né en 1941)**

Long vase en céramique sur pieds à décor incisé. Signé sous la base. Circa 2009.

H. 115 cm x L. 19 cm x P. 12 cm

500/600 €



299



300

**300**

**Camille VIROT (France, né en 1947)**

Urne composée de trois éléments superposés en raku dans les tons beige, ivoire et rose. Cachet de l'artiste sur un des éléments.

H. 40 cm x L. 25 cm x P. 17 cm

600/800 €

**301**

**Camille VIROT (France, né en 1947)**

Tableau en raku à décor stylisé dans les tons rouge sombre et ocre. Cachet de l'artiste dans le décor.

H. 52 cm x L. 33 cm

500/600 €

**302**

**Camille VIROT (France, né en 1947)**

Bol en raku dans les tons ocre et beige. Cachet de l'artiste à la base.

H. 14 cm x diamètre 20 cm

200/300 €

**303**

**Camille VIROT (France, né en 1947)**

Plaque verticale en raku représentant une chouette stylisée, dans les tons gris-brun, montée sur un socle en métal noir. Signée du cachet sur un côté.

H. 75 cm x L. 12 cm x P. 2,5 cm

600/800 €

**304**

**Accolay**

Pichet en faïence noire à décor de deux enroulements.

Signé sous la base Accolay Yonne 200.

Ht 18.50 cm

30/50 €

**305**

**Auguste RIFFATERRE (1868-1935) à Limoges**

Deux plaques en porcelaine dure à décor en pâte sur pâte, de forme ovale figurant une musicienne au tambourin et une musicienne à la lyre dans un entourage d'iris, sur chaque : A. RIFFATERRE Limoges, au dos l'étiquette circulaire RIFFATERRE LIMOGES avec les n° 542 et 543 et le cachet Grand Feu LIMOGES

42 x 28 cm chaque

200/300 €



301

**306**

**AUSTRIA**

Coupe en faïence polychrome figurant un groupe de cinq fillettes asiatiques formant une ronde.

Marques WI, Austria, 344 26 1..

57 x 53 x 37 cm - Une main recollée et accidentée, petits accidents.

300/450 €

**307**

**BARTHOLDI Frédéric Auguste, d'après**

Liberté chérie, la Liberté éclairant le monde.

Edition en biscuit sur socle en bois noirci, Edition Sophie Lescot, fabriquée par Chastagner, n°570, titrée sur l'avant, sur le coté gauche, la marque de l'éditeur, sur le coté droit : Bartholdi.

Flambeau détaché, manques aux piques de la couronne

Ht. totale : 53 cm.

200/300 €

**308**

**Baudin Eugène (1853-1918) - François Labat (orfèvre)**

Vase de forme baluste en grès vert et sang de bœuf nuancé, col et monture en argent ciselé de volutes et feuillages. Signé sous la base E. Baudin.

Poinçon Minerve. Poinçon de maître FL.

Ht. 23.50 cm.

Poids brut 550 g

200/300 €

**309**

**Baudin Eugène (1853-1918)**

Vide-poches en faïence polychrome simulant une bourse en trompe l'oeil. Signés sous la base Poterie de Monaco Baudin.

Ht. 10.50 cm

50/60 €

**310**

**BOCH FRERES, LA LOUVIERE**

Vase ovoïde épaulé en céramique émaillée à fond bleu et rayures jaunes et orangées,

Modèle Laura D.786, marques sur le dessous

H. 35 cm.

80/120 €



311

**311**  
**LURCAT Jean (1892-1966) d'après**

Grand plat rectangulaire en céramique émaillée à décor d'un homme en marche de profil gauche, les bras levés sur un fond polychrome au décor d'un soleil.

Marqué au dos dessin J Lurçat, Sant-Vicens D\_P. L'un des 50 exemplaires, celui-ci numéroté 20/50.  
57,60 x 45 cm

1 000/1 500 €

**312**  
**Charles CATTEAU (1880-1966) pour KERAMIS - BOCH Frères à LA LOUVIERE**

Vase ovoïde à col ourlé à décor stylisé dans les tons jaune et bleus sur fond craquelé

Cachet au revers et n°D.(peu lisible)

Ht. : 30 cm

120/180 €

**313**  
**Charles CATTEAU (1880-1966) pour KERAMIS**

Vase ovoïde à col évasé en céramique émaillée sur fond beige craquelé, à décor polychrome de fleurs et feuillages dans le style Iznik.

Sur le dessous 945, D69 et la marque

Ht. : 26,5 cm.

200/300 €

**314**  
**CALECA François (né en 1921)**

Tasse en faïence à décor géométrique noir et rouge sur un fond gris moucheté. Signé sous la base CF.

Ht. : 11.50 cm

10/30 €

**315**  
**DALPAYRAT Pierre-Adrien (1844-1910)**

Vase soliflore à col légèrement évasé en céramique crème à cristallisation bleutée, signé sous la base.

Ht. : 25 cm

150/200 €



316

**316**  
**Edouard Marcel SANDOZ (1881-1971) pour HAVILAND**

Pichet en porcelaine émaillée noire blanche et jaune figurant une perruche, signature, monogramme et tampon déposé et tampon de la manufacture sur le dessous, sur l'intérieur du bouchon tampon de la manufacture et tampon déposé petites salissures, petit éclat au bec  
Ht. : 18 cm

600/900 €

**317**  
**Clément MASSIER (1844-1917) – GOLF JUAN**

Vase soliflore à panse aplatie, en faïence émaillée brune à décor de coulures jaunes et bleues. Marque en creux sous la base infimes éclats au col et au talon  
Ht. : 33.5 cm

200/300 €

**318**  
**CADET François (1932-1979) à La Borne**

Le potier, possible autoportrait groupe en grès figurant un potier au milieu de différents pots sur une terrasse, signée, située et datée 1977. Elle repose sur un support dans le goût d'un épi de faitage annoté « fait par moi François Cadet potier à La Borne en 1977 ».

Ht. 62.60 cm - Petits manques, très petite restauration

150/200 €

**319**  
**DENBAC**

Réunion de deux pièces en grès :

- un pichet, de teinte bleue verte. Numéro de moule 367, signé sous la base.

- une partie de nécessaire de fumeur composée d'un plateau oblong et d'un support à allumettes pyrogène. Numéro de pièce 132, signées sous la base.

20/50 €

**320**

**Ecole moderne**

Oiseaux

Paire d'éditions en terre cuite patinée, 236/2000, chaque monogrammée SA  
12 x 16 cm - 19 x 16 cm

80/120 €

**321**

**Gaston VENTRILLON Le Jeune (1897-1982) - MOUGIN, Nancy**

Vase ovoïde en grès à décor de poissons dans des volutes.

Marques sur le dessous

Ht. : 27,5 cm

200/300 €

**322**

**Ginette & Edouard SOLORZANO - Saint-Pée-Sur-Nivelles**

Vase rouleau en grès partiellement émaillé

marques sur le dessous

Ht. : 19 cm

100/200 €

**323**

**GREBER Charles (1853-1935)**

Vase en grès à trois anses de préhension en pourtour du col, de teinte gris bleu. Signé sous la base C. Greber et situé à Beauvais France.

Ht 18.50 cm

20/30 €

**324**

**Huguette BESSONE (née en 1929) - VALLAURIS**

Lampe à fut rectangulaire en céramique émaillée dans les tons gris/argenté

marques sur le dessous

Ht. : 29,5 cm - Ht. totale : 62 cm

**Marius BESSONE (1929-2001) - VALLAURIS**

Lampe à fut rectangulaire en céramique émaillée dans les tons gris, marques sur le dessous

Ht. : 13,5 cm - Ht. totale : 26 cm

300/500 €

**325**

**KASSIANOF Boris (1932-2016)**

Pot couvert à deux anses en faïence émaillée à décor de fleurs, cul noir. Non signé.

Ht. 20 cm - Un petit éclat au rebord interne du couvercle.

250/300 €

**326**

**KASSIANOF Boris (1932-2016)**

Pot couvert en faïence émaillée à décor floral, le fretel figurant un fruit, cul noir. Non signé.

Ht. 17 cm

200/300 €

**327**

**KASSIANOF Boris (1932-2016)**

Vase bouteille en faïence émaillée à décor d'une tulipe stylisée, cul noir. Non signé.

Ht. 32 cm

180/240 €

**328**

**MILET Félix Optat (1838-1911)**

Vide poches en faïence de forme gondole à décor floral émaillé polychrome sur fond or

Numéro 527, signé et situé à Sèvres sous la base.

Porte une étiquette du magasin de l'Union, 12 avenue de l'Opéra.

22 x 14.60 x 13 cm

150/200 €



329

**329**

**KERAMIS**

Vase piriforme en céramique émaillée à décor polychrome de fleurs et feuillages sur fond vert d'eau

marques sur le dessous

Ht. : 32 cm

100/150 €

**330**

**MÉTENIER Gilbert (1876-?)**

Réunion de deux pièces de céramique :

- un pichet melon en grès rose et coulures noires. Ht. 16,50 cm

- un petit vase en grès à deux anses marron/brun et cristallisation bleue. Ht. 11 cm

Signées G. MÉTENIER.

20/30 €

**331**

**MÉTENIER Gilbert (1876-?)**

Gargoulette en grès flammé à dominante noire et marron. Signé sous la base.

Ht. 26 cm

90/120 €

**332**

**Jean PICART LE DOUX (1902-1982) d'après & SANT VICENS**

Assiette circulaire en céramique émaillée rouge à décor en vert, brun, noir et blanc de feuillages, marques sur le dessous : dessin de Jean Picart le Doux Sant Vicens

Diam. : 26 cm

100/150 €

**333**

**Jean PICART LE DOUX (1902-1982) d'après & SANT VICENS**

Deux assiettes circulaires en céramique émaillée rouge à décor en vert, noir et blanc, d'un papillon dans l'une et d'un oiseau dans l'autre, marques sur le dessous : Dessin de Jean Picart le Doux Sant Vicens infimes egrenures sur le bord de l'une

Diam. : 25 cm

300/500 €

**334**

**Jean LURCAT(1892-1966), d'après & SANT VICENS**

Assiette circulaire en céramique émaillée à fond brun-roux à décor en noir d'un coq marques sur le dessous : Dessin J Lurcat Sant Vicens

Diam. : 21,5 cm

100/150 €



335

**335****Théodore DECK (1823-1891)**

Plat à décor de fleurs en émaux polychromes sur fond violet, signé sur le dessous

Diam. : 40 cm

1 200/1 800 €

**336****Théodore DECK (1823-1891)**

Pichet à panse globulaire et col tubulaire, à décor de fleurs en émaux polychromes sur fond bleu, signé sur le dessous restaurations

Ht. : 20.5 cm

200/300 €

**337****NIELSEN Kai (1882-1924)**

Neptune et femme

Edition en porcelaine blanche émaillée, Bing & Grøndahl éditeur, dessous, KAI NIELSEN 1913, la marque de l'éditeur et BG petit éclat

Ht. : 16 cm

300/500 €

**338****MILET Félix Optat (1838-1911) à Sèvres**

Paire de vases ovoïdes à col resserré en céramique émaillée à décor émaillé façon cloisonné à décor de fuschias, feuillages et insectes sur fond or.

Sous la base un 432B et la marque Milet Sèvres.

Deux petits éclats au talon et un au col sur l'un.

Ht. : 15 cm chaque

150/200 €

**339****MOUGIN, NANCY**

Vase ovoïde à col évasé en grès émaillé rehaussé dans les tons bruns/dorés

Marques sur le dessous

Ht. : 23 cm

80/120 €



343

**340****Primavera**

Vase boule en faïence rouge sang de bœuf et coulées vert turquoise.

Marques en creux sous la base Primavera Made in France 13348.

Ht. 15 cm

30/50 €

**341****Paul MILET (1870-1950) à Sèvres**

- Vase à panse globulaire reposant sur un petit talon annulaire, en céramique orangée, éclat au talon

- coupe présentoir circulaire en céramique bleue sur piédouche en métal argenté

Marques sur le dessous chaque.

Vase : Ht. : 25 cm - coupe : Ht. : 12.5 cm - Diam. : 29 cm

400/600 €

**342****Pierrefonds**

Pot à tabac en grès bleu nuancé. Marque héraldique en creux de la manufacture et numéro de moule 506 sous la base.

Vers 1920.

Ht. 15 cm

30/50 €

**343****Jacques RUELLAND (1926-2008) et Dani RUELLAND (1933-2010)**

Vase bouteille à corps pansu et col resserré, circa 1960

Épreuve en céramique émaillée orange, intérieur blanc

H. : 16.5 cm.

Signé Ruelland sur l'envers.

**Bibliographie :**

- Jean Jacques & Bénédicte Wattel, Les Ruelland céramistes, Louvre Victoire, 2014, modèle similaire reproduit p.101.

600/1 000 €

344

**TULLIO Anita, 1935-2014**

Sphère beige, bleue et rouge  
sculpture en terre cuite patinée partiellement craquelée  
Ht. : 40 cm

400/600 €

345

**TULLIO Anita, attribué à**

Sphère coquille d'œuf  
sculpture en terre cuite craquelée  
non signée  
Ht. : 36 cm

500/800 €

346

**Jacques BLIN (1920-1995)**

Vase balustre, circa 1955.  
Épreuve en céramique émaillée vert et noir à décor d'une frise  
Signé J.Blin sur l'envers.  
H : 12 cm

250/400 €

347

**ATELIER MASSIER (XX) sous la direction de Jean CLERGUE**

Cendrier, circa 1950, à décor de stries  
Épreuve en céramique émaillée blanc, noir, bleu  
Signé JMassier, situé Vallauris et porte l'inscription pièce unique sur l'envers.  
H. : 6.5 cm. - D. : 14.2 cm.

100/150 €

348

**PoI CHAMBOST (1906-1983)**

Important vase à décor de frises géométriques modèle 1806  
Épreuve en céramique émaillée bleu à l'extérieur et noir à l'intérieur  
Signé Poi Chambost, numéroté 1806 et marqué France sur l'envers.  
H. : 47.5 cm.

600/1 000 €

349

**PoI CHAMBOST (1906-1983)**

Coupe de forme libre modèle 1053  
Épreuve en céramique émaillée noir et rose  
Monogrammé PC, numéroté 1053 et marqué made in France sur l'envers.  
(Défauts d'émaillage)  
H. : 6.6 cm - L. : 20.7 cm. - P. : 15 cm.

1 000/1 500 €

350

**Roger CAPRON (1922-2006)**

Pot de forme rectangulaire, circa 1975  
Épreuve en grés émaillé blanc et jaune à décor d'un buste de femme  
Porte le cachet Capron Vallauris France sur l'envers.  
H. : 10 cm. - L. : 6 cm. - P. : 6 cm.

400/700 €



351

351

**Georges JOUVE (1910-1964)**

Pichet à corps pansu et anse détachée, circa 1955  
Épreuve en céramique émaillée noir, intérieur blanc  
Porte le sigle alpha de l'artiste sur l'envers.  
Pichet à anse, à corps pansu  
H. : 29.5 cm.  
(Quelques bulles de cuisson éparses, griffures)

**Bibliographie :**

- Ricardo Labougle, Inside Paris, Edition Vendôme, 2024, modèle similaire reproduit p. 301.
- Michel Faré, Georges Jouve, Edition Art et Industrie, 1965, modèle similaire reproduit p. 70.
- Georges Jouve, Edition Jousse entreprise, 2005, modèle similaire reproduit p. 284.

3 000/5 000 €

352

**Roger CAPRON (1922-2006)**

Vase modèle Oiseau, circa 1955  
Épreuve en céramique émaillée bleu, noir et blanc  
Signé Capron, situé Vallauris et porte l'inscription J6 sur l'envers  
H. : 23 cm.  
(Éclats et manques, rayures, bulles de cuisson éparses)

**Bibliographie :**

- Pierre Staundenmeyer, Roger Capron Céramiste, Norma, 2023, modèle similaire reproduit p. 149.
- Catalogue d'exposition, Vallauris la ville atelier 1938-1962, Musée Magnelli, Edition Silvana, 2021, modèle similaire reproduit p. 67.

800/1 200 €



353

**353****Mithé ESPELT (1923-2020)**

Boîte à bijoux, circa 1960, à couvercle en céramique estampée et émaillée noir, bleu, vert et or craquelé disposé sur une base carrée en bois laqué noir.

H. : 6 cm. - L. : 14.5 cm. - P. : 14.5 cm.

(Éclats sur l'envers du couvercle, rayures, usures)

200/300 €

**354****Mithé ESPELT (1923-2020)**

Miroir modèle Pâte de verre long, circa 1955

Épreuve en terre estampée, or craquelé et verre cristallisé

H. : 32 cm. - L. : 22 cm.

(Usures à la feutrine, infimes éclats à la bordure)

**Bibliographie :**

- Antoine Candau, Mithé Espelt - le luxe discret du quotidien, Odysée, 2020, modèle similaire reproduit p. 111.

800/1 200 €



354

**355****Mithé ESPELT (1923-2020)**

Miroir mural de forme rectangulaire modèle Polynésie, circa 1985

Épreuve en terre estampée et émaillée polychrome à décor d'oiseaux et de fleurs

H. : 29 cm. - L. : 25.5 cm.

(Usures à la feutrine, infime éclat à la bordure)

**Bibliographie :**

- Antoine Candau, Mithé Espelt - le luxe discret du quotidien, Edition Odysée, 2020, modèle similaire reproduit p. 190

800/1 200 €

**356****Robert (1930-2008) & Jean (1930-2015) CLOUTIER**

Coupe à décor en relief d'un visage

Épreuve en céramique émaillée gris nuancé rose à l'extérieur et brun à l'intérieur

Signé Cloutier RJ et situé France sur l'envers.

H. : 22 cm. - D. : 19.5 cm.

(Infime éclat au col, quelques bulles de cuisson)

600/800 €

**357****Roger CAPRON (1922-2006)**

Vase tube carré à décor d'une frise de damiers, de la collection Formes, 1978

Épreuve en grès émaillé gris nuancé vert, et brun.

Porte le cachet Capron Vallauris France sur l'envers

H. : 33.2 cm.

(Éclat)

**Note :**

- Nous remercions Philippe Capron pour les renseignements fournis.

600/800 €



355



**Tamara de LEMPICKA (1894-1980)**  
Adjugé 920 000 €



**Edgar DEGAS (1834-1917)**  
Adjugé 245 000 €



**Diego GIACOMETTI (1902-1985)**  
Adjugé 190 000 €

# ROSSINI

PARIS

## Au cœur du quartier Drouot, Rossini, référence du marché de l'art

Située à Drouot Paris, la Maison de ventes Rossini fait partie des dix premières maisons françaises indépendantes. Elle organise chaque année plus de 70 ventes spécialisées, couvrant tous les domaines de l'art et du luxe.

Son département dédié aux Arts modernes figure parmi les plus dynamiques du marché, s'appuyant sur les meilleurs spécialistes garantissant sélection rigoureuse, présentation soignée des œuvres et des résultats remarquables.

Avec ses bureaux d'estimation en France et à l'étranger (Belgique, Grèce, Suisse, Canada, États-Unis), Rossini entretient une proximité unique avec les collectionneurs du monde entier offrant une visibilité internationale à ses ventes.

## Nos résultats parlent d'eux-mêmes

Au cours des dernières années, les ventes ROSSINI ont enregistré des résultats exceptionnels, parfois millionnaires. Ces succès traduisent la confiance croissante des collectionneurs en l'expertise du département, sanctionnant la présentation soignée des œuvres et la stratégie de vente ciblée à l'international.

## Ne vendez pas sans nous consulter !

Estimations gratuites, anonymes, sans engagement.



**Gustave LOISEAU (1865-1935)**  
Adjugé 290 000 €

**ROSSINI - MAISON DE VENTES AUX ENCHÈRES - BUREAU D'ESTIMATIONS GRATUITES**

Sur RDV du lundi au vendredi, de 9h30 à 13h et de 14h à 18h

7 rue Rossini 75009 Paris - Tél. : 01 53 34 55 00 - [contact@rossini.fr](mailto:contact@rossini.fr) - [www.rossini.fr](http://www.rossini.fr)

## CONDITIONS DE VENTE

La vente sera faite au comptant et conduite en Euros. Les frais attachés à la vente (hors magasinage et autres charges éventuelles) sont de 24% Hors Taxes, soit 28,80 % TTC. Les acheteurs remportant des lots sur les plateformes Live (Drouot, Interenchères) devront s'acquitter de frais supplémentaires de 1.5%HT (1.8%TTC) du prix d'adjudication et des frais acheteurs (28,8% TTC).

### 1. GARANTIES

Les attributions et notion d'époque ont été établies compte-tenu des connaissances scientifiques et artistiques à la date de la vente. Ces mentions sont garanties pour une durée de 5 ans à partir de la date d'adjudication. Le délai de prescription pour une action en responsabilité à l'encontre de la maison de vente aux enchères ROSSINI est de 5 ans. L'ordre du catalogue sera suivi. Une exposition préalable permettant aux acquéreurs de se rendre compte de l'état des biens mis en vente, il ne sera admis aucune réclamation une fois l'adjudication prononcée. Les reproductions au catalogue des œuvres sont aussi fidèles que possible, une différence de coloris ou de tons est néanmoins possible. Les dimensions ne sont données qu'à titre indicatif. La maison de vente aux enchères ROSSINI est couverte par les assurances responsabilité professionnelle et représentation des fonds prescrites par la loi. Tous nos experts sont couverts par une assurance responsabilité professionnelle.

### 2. ENCHÈRES

Les **ordres d'achats** et les **demandes de lignes téléphoniques** doivent être formulées à l'écrit (mail, formulaires de l'exposition), accompagnées de vos coordonnées bancaires, pièce d'identité et informations de contact au plus tard 24h avant la vente. La SVV Rossini décline sa responsabilité au cas où la communication téléphonique n'aurait pu être établie. Les personnes ayant demandé une ligne téléphonique et n'ayant pas pu être jointes pendant la vente, se verront attribuer les lots à l'estimation basse.

En cas de **double enchère** reconnue effective par le Commissaire-Preneur, le lot sera remis en vente, tous les amateurs présents pouvant concourir à cette deuxième mise en adjudication.

### 3. DÉFAUT DE PAIEMENT

En application de l'article L. 441- 6 du Code du Commerce, en cas de retard de paiement supérieur ou égal à 30 jours après la vente, des pénalités de retard égales à 11,37% du montant de l'adjudication (charges et taxes comprises) seront demandées à l'acheteur. L'application de cette clause ne fait pas obstacle à l'allocation de dommages et intérêts et aux dépens de la procédure qui serait nécessaire, et ne préjuge pas de l'éventuelle mise en œuvre de la procédure de folle enchère.

Ces dommages ne seront en aucun cas inférieurs aux honoraires acheteurs et vendeurs qui auraient été facturés en cas de bonne résolution de la vente.

### 4. FOLLE ENCHÈRE

À défaut de paiement comptant par l'adjudicataire, le bien pourra être remis en vente sur réitération des enchères à la demande du vendeur conformément à la procédure de l'article L.321-14 du Code de commerce.

### 5. RETRAIT DES ACHATS

Il est conseillé aux adjudicataires (présent en salle, en ligne ou au téléphone ou par ordre d'achat) de procéder à l'enlèvement de leurs lots dans les meilleurs délais afin d'éviter les frais de magasinage à leur charge. Le magasinage n'entraîne pas la responsabilité de la S.V.V. Rossini ni de l'expert à quelque titre que ce soit. Pour les ventes en salle Rossini, ces frais seront dus à compter de 20 jours après la vente. Le montant est de 5€HT par jour par bordereau. Les lots dépassant les 10.000€ (frais inclus) supporteront une participation complémentaire aux frais d'assurance et d'administration de 1% TTC de leur valeur en sus des frais de magasinage dus. En cas de paiement par chèque ou par virement, la délivrance des objets pourra être différée jusqu'à l'encaissement. En cas de paiement par carte la délivrance pourra être différée jusqu'à ce que le délai de rétractation soit purgé. Dès l'adjudication, le lot sera sous l'entière responsabilité de l'adjudicataire. L'acquéreur sera lui-même chargé de faire assurer ses acquisitions. La S.V.V. Rossini décline toute responsabilité quant aux dommages que l'objet pourrait encourir, et ceci dès l'adjudication prononcée. En cas de vente à l'Hôtel Drouot, les frais de magasinage sont à la charge de l'acquéreur selon les conditions de l'hôtel.

### 6. EXPÉDITION DES LOTS

Le transport est effectué sous l'entière responsabilité de l'acheteur. La S.V.V. Rossini n'effectue pas d'envois postaux de lots. Le choix du transporteur et l'organisation du transport appartiennent à l'acheteur. La S.V.V. Rossini peut fournir, de manière non contractuelle, les coordonnées de transporteurs.

Les lots ne seront remis aux transporteurs qu'après paiement intégral du bordereau. La formalité de licence d'exportation peut requérir un délai de 4 à 5 mois.

### 7. INCIDENTS DE PAIEMENT - FICHER DES RESTRICTIONS D'ACCÈS DES VENTES AUX ENCHÈRES (TEMIS)

#### NOTICE D'INFORMATION

Tout bordereau d'adjudication demeuré impayé auprès de la S.V.V. ROSSINI ou ayant fait l'objet d'un retard de paiement est susceptible d'inscription au Fichier des restrictions d'accès aux ventes aux enchères (« Fichier TEMIS ») mis en œuvre par la société Commissaires-Preneurs Multimédia (CPM), société anonyme à directeur, ayant son siège social sis à (75009) Paris, 37 rue de Châteaudun, immatriculée au registre du commerce et des sociétés de Paris sous le numéro 437 868 425. Le Fichier TEMIS peut être consulté par tous les structures de vente aux enchères opérant en France abonnées à ce service. La liste des abonnés au Service TEMIS est consultable sur le site [www.interencheres.com](http://www.interencheres.com), menu « Acheter aux enchères », rubrique « Les commissaires-priseurs ».

L'inscription au Fichier TEMIS pourra avoir pour conséquence de limiter la capacité d'enchérir de l'enchérisseur auprès des Professionnels Abonnés au service TEMIS. Elle entraîne par ailleurs la suspension temporaire de l'accès au service « Live » de la plateforme [www.interencheres.com](http://www.interencheres.com) gérée par CPM, conformément aux conditions générales d'utilisation de cette plateforme. Dans le cas où un enchérisseur est inscrit au Fichier TEMIS, ROSSINI pourra conditionner l'accès aux ventes aux enchères qu'elle organise à l'utilisation de moyens de paiement ou garanties spécifiques ou refuser temporairement la participation de l'Enchérisseur aux ventes aux enchères pour lesquelles ces garanties ne peuvent être mises en œuvre.

Les enchérisseurs souhaitant savoir s'ils font l'objet d'une inscription au Fichier TEMIS, contester leur inscription ou exercer les droits d'accès, de rectification, d'effacement, de limitation, d'opposition dont ils disposent en application de la législation applicable en matière de protection des données personnelles, peuvent adresser leurs demandes par écrit en justifiant de leur identité par la production d'une copie d'une pièce d'identité :

- Pour les inscriptions réalisées par ROSSINI : Rossini 7 rue Drouot 75009 Paris, ou par e-mail [contact@rossini.fr](mailto:contact@rossini.fr)

- Pour les inscriptions réalisées par d'autres Professionnels Abonnés: par écrit auprès de Commissaires-Preneurs Multimédia 37 rue de Châteaudun, 75009 Paris ou par e-mail [contact@temis.auction](mailto:contact@temis.auction).

L'Enchérisseur dispose également du droit de saisir la Commission nationale de l'informatique et des libertés (CNIL) [3 Place de Fontenoy - TSA 80715 - 75334 PARIS CEDEX 07, [www.cnil.fr](http://www.cnil.fr)] d'une réclamation concernant son inscription au Fichier TEMIS. Pour en savoir plus sur le Fichier TEMIS, l'enchérisseur est invité à consulter nos conditions générales de ventes. Les notifications importantes relatives aux suites de l'adjudication seront adressées à l'adresse e-mail et/ou à l'adresse postale déclarée par l'enchérisseur auprès de la structure lors de l'adjudication. L'enchérisseur doit informer ROSSINI de tout changement concernant ses coordonnées de contact.

