

ART MODERNE, D'APRES-GUERRE, CONTEMPORAIN & DESIGN

VENDREDI 12 JUI 2026



1852
9 RUE DROUOT, PARIS
HOTEL DROUOT
IX^e ARRONDISSEMENT
VENTES

Drouot
Estimations



HÔTEL DROUOT – SALLE 1
VENDREDI 12 JUIN 2026 À 14H

Drouot
Estimations

7, rue Drouot Paris IX^e Arr

MAISON DE VENTES

Tél. 01 48 01 91 00

www.drouot-estimations.com

LES SERVICES DE L'HÔTEL DROUOT

CONSULTER LE CALENDRIER ET LES CATALOGUES

www.drouot.com

ACHETER SUR INTERNET

The Packengers

www.drouot.com/Hôtel Drouot/

Infos pratiques/Livraison

STOCKER VOS ACHATS

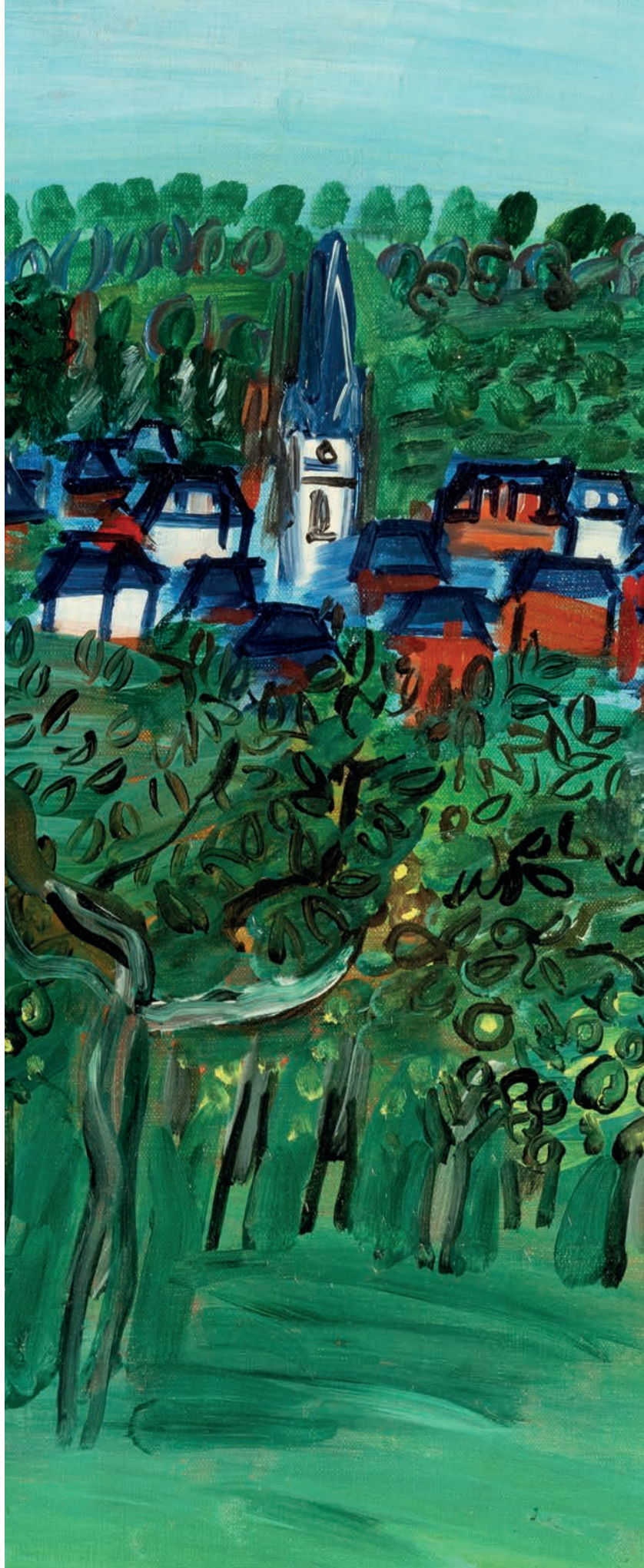
www.drouot.com/Hôtel Drouot/

Infos pratiques/Magasinage



+33 (0) 1 48 00 20 00

www.drouot.com



EXPOSITION PUBLIQUE

Le jeudi 11 juin de 11 heures à 20 heures
Le vendredi 12 juin de 11 heures à 12 heures
Tél. : 01 48 00 20 01



CONTACTS

Nicolas Couvrand
Tél. : 01 48 01 91 02
ncouvrand@drouot.com

ORDRES D'ACHAT, ENCHÈRES TÉLÉPHONIQUES

Clémence Claude
Tél. : 01 48 01 91 08
bids@drouot.com

DROUOT ESTIMATIONS

Estimations gratuites et verbales,
du lundi au samedi,
de 10h à 13h et de 14h à 17h.
Inventaires à domicile sur demande.

COMMISSAIRES-PRISEURS HABILITÉS À DIRIGER LES VENTES

Philippe Ancelin, Christine Benoist-Lacas,
Nicolas Couvrand, Marion Martinot-Doré



Frais acheteurs : 26,4 % TTC
Frais additionnels Drouot Live : 1,8 % TTC

Retrouvez nos actualités sur notre site www.drouot-estimations.com
et suivez-nous sur les réseaux sociaux

Drouot • Live

Enchérir en direct sur / Bid live on
www.drouot.com

EXPERTS

La responsabilité de chacun des experts est limitée aux lots qu'il a décrits :

ESTAMPES

Mme Sylvie COLLIGNON
Expert – Membre du SFEP
45 rue Sainte Anne, 75001 Paris
Tél. : 01 42 96 12 17
collignonsylvie@cegetel.net

Mme COLLIGNON a décrit les lots n° 10, 21, 57, 99

LIVRES

Mme Danyela PETITOT
40 avenue de Ségur, 75015 Paris
Tél. : 06 62 22 43 47
dpetitot@wanadoo.fr
Mme PETITOT a décrit les lots n° 108 et 109

DESSINS, TABLEAUX & SCULPTURES

CABINET CHANOIT
Frédéric et Pauline CHANOIT
12 rue Drouot, 75009 Paris
Tél. : 01 47 70 22 33
expertise@chanoit.com

Le cabinet CHANOIT a décrit le lot n° 20

ART RUSSE

Cabinet Maroussia et Maxime CHARRON
5 Rue Auber, 75009 Paris
Tél. : 06 50 00 65 51
expert@maxime-charron.com

M. CHARRON a décrit les lots n° 28, 107, et 121

MOBILIER & OBJETS D'ART

CABINET COULET
M. Romain COULET
Membre du S.F.E.P.
15 rue de Savoie, 75006 Paris
Tél. : 06 63 71 06 76
contact@couletcoulet.com

M. COULET a décrit les lots n°31, 34, 73, 74, 80, 81, 82, 83, 84bis, 86, 88, 90, 91, 92, 93, 96, 97, 110, 111, 112, 113, 114, 115, 116, 117, 118, 125, 126, 127, 128, 130, 131, 132, 133 et 135.

INDEX

AMBROGIANI, Pierre & GIONO, Jean	67
AMBROGIANI, Pierre, 47, 48, 49, 50	51
ARMAN	89
AUER, Robert	3
BLIN, Jacques	93
BOGGIO, Emilio	7
BRAQUE, Georges	57
BUFFET, Bernard	62
CALAND, Huguette	119
CAMOIN, Charles	14
CAPRON, Roger	95
CARZOU, Jean	40, 68, 71, 72
CHABAUD, Auguste	6, 9, 17
CHAPO, Pierre	112, 113, 114, 115, 116, 117, 118
CHARLES, Jean	111
DALI	108, 109
DALI, Salvador	55, 56, 63
DE MANDRE, Emile Albert	15
DINO, Abidin	103
DOMERGUE, Jean-Gabriel	39
DUBUFFET, Jean	64, 102
DUCAROY, Michel	110
DUFY, Raoul	29, 66
DUPUY, Paul Michel	11
EISENSCHITZ, Willy	18
ESPELT, Mithé	76, 77, 78, 79
ESTEVE, Maurice	22
EVENNOU, Franck	125, 126
FAVRE DE THIERRENS, Jacques	36
FERAUD, Albert	94
FIX-MASSEAU, Pierre	26
FRANK, Jean-Michel	34
FRIBOULET, Jeff	44, 45, 46
GLOUSHCHENKO, Nikolaï Petrovitch	107
GOLDFARB, Shirley	101
GRAU-SALA, Emilio	61
GUARICHE, Pierre	92
GUEDEN, Colette, d'après	73
GUEDEN, Colette	88
GUILLAUMIN, Armand	8
HAMBOURG, André	70
HAYDEN, Henri	43, 65
HENRY, Maurice	106
HERMES PARIS	127, 129
HUMBLLOT, Robert	37
HYEYONG, Kim	128, 130
INJALBERT, Jean-Antoine	30
JAFFE, Shirley, Attribué à,	100
JOUVE, Georges	83, 84, 84bis, 85, 86
KANDINSKY, Wassily	28
KIKOINE, Michel	23, 24
KISCHKA, Isis	38, 59
KREMEGNE, Pinchus	60
KROPIVNICKAJA, Valentina	121
LAGAR, Celso	16
LAUGE, Achille	13
LAURENCIN, Marie	35
LEBADANG, Dang	58
LIAIGRE, Christian	131, 132, 133
LINOSSIER, Claudius	32
LOPUSZNIAK, Wladyslas	98
LORJOU, Bernard	42
LURCAT, Jean	52, 53, 54
MAISON ARLUS	90
MANZANA PISSARRO, Georges	4
MARQUET, Albert	5
MATEGOT, Mathieu	91
MODIGLIANI, Amedeo, D'après	31
MOYA, Patrick	120
OUDOT, Roland	87
PASQUIER, Jacques	123
PERRIAND, Charlotte	96, 97
PESCE, Gaetano	135
PICASSO, Pablo	10, 21
RILEY, Bridget	99
RIZZO, Willy	122
ROLLET, Louis	25
ROYERE, Jean	80, 81, 82
SANDOZ, Edouard Marcel	33
SMITH, Josh	134
STEINLEN, Théophile Alexandre	1
THOMPSON, Sydney Lough	2
UTRILLO, Maurice	12
UZELAC, Milivoy	19
VANTRIN, Line	74
VIALLAT, Claude	104, 105
VLAMINCK, Maurice de	20
WARNOD, André	69
WOLS, Otto	27
ZENDEL, Gabriel	41
ZORITCHAK, Yan	124



- 1 THÉOPHILE ALEXANDRE STEINLEN (1859-1923)**
Le chemineau, circa 1900-1902.
 Mine de plomb, fusain, encre et aquarelle sur papier.
 Signé et titré en bas à gauche.
 36,5 x 28,5 cm.
 Mentions manuscrites, pliures, importantes traces de colle et de carton de l'ancien passe-partout.

300 / 500 €

Notre dessin est l'étude préparatoire de la lithographie publiée en 1902.



- 2 SYDNEY LOUGH THOMPSON (1877-1973)**
Scène de marché en Bretagne.
 Huile sur carton.
 Signé en bas vers la gauche.
 33 x 41 cm.
 Petites taches et légers frottements en bordure.

2 500 / 2 800 €

Provenance :
 Collection particulière.



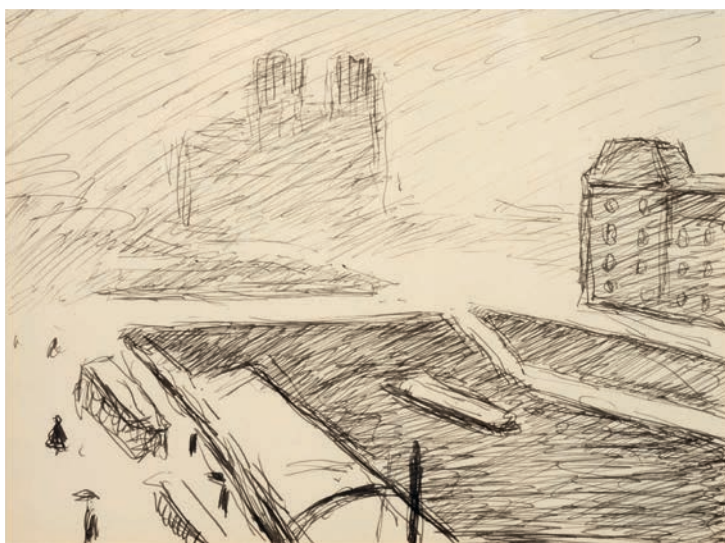
- 3 ROBERT AUER (1873-1952)**
Femme de Slavonie à la coiffe rouge, 1912.
 Huile sur toile.
 Signée et datée en bas à droite.
 60,5 x 40 cm.
 Petites taches et très légers manques de matière.

2 000 / 2 500 €



- 4 GEORGES MANZANA PISSARRO (1871-1961)**
Pommiers en fleurs.
 Huile sur carton toilé.
 Signé et titré au dos.
 19,2 x 25,3 cm.
 Petites taches.

400 / 600 €



- 5 ALBERT MARQUET (1875-1947)**
Passants sur les quais de Seine.
Quais de Seine vers Notre Dame à Paris.
 Deux encre sur papier contrecollé sur carton.
 L'une monogrammée «a.m.» en bas à gauche.
 10,4 x 10,6 cm et 18,2 x 24,2 cm.

1 000 / 1 500 €

Provenance :
 Galerie de la Présidence, Paris.
 Vente Christie's Paris, 5 avril 2023, lot 200.



- 6 AUGUSTE CHABAUD (1882-1955)**
Nature morte à la cafetière, circa 1912.
 Huile sur carton.
 Signé en haut à droite.
 41 x 58 cm.
 Petites taches.

1 000 / 1 500 €

Nous remercions madame Monique Laidi-Chabaud de nous avoir confirmé l'authenticité de cette œuvre.
 Un certificat d'authenticité sera remis à l'acquéreur.



- 7 EMILIO BOGGIO (1857-1920)**
Arbres sur l'Oise en hiver, Auvers, 1915.
 Huile sur toile.
 Signée en bas à gauche.
 Titrée et datée au dos.
 38 x 46 cm.

2 000 / 3 000 €

8 ARMAND GUILLAUMIN (1841-1927)

Le barrage de Genetin, circa 1915.

Huile sur toile.

Signée en bas à droite.

Mentions manuscrites au dos.

60 x 73 cm.

15 000 / 20 000 €

Provenance :

Galerie Delpierre, Paris.

Collection particulière.

Œuvres en rapport :

Georges Serret et Dominique Fabiani : *Armand Guillaumin 1841-1927. Catalogue raisonné de l'œuvre peint*, Paris 1971, n°515.





9 AUGUSTE CHABAUD (1882-1955)

Nature morte, circa 1920.

Huile sur toile.

Signée en haut à gauche.

52,5 x 55,5 cm.

Craquelures.

1 200 / 1 800 €

Nous remercions madame Monique Laidi-Chabaud de nous avoir confirmé l'authenticité de cette œuvre.

Un certificat d'authenticité sera remis à l'acquéreur.



10 PABLO PICASSO (1881-1973), D'APRÈS

Le Tricorne.

Trente-deux reproductions des maquettes en couleurs d'après les originaux des costumes & décor par Picasso pour le ballet le Tricorne. Paris, Éditions Paul Rosenberg 21 rue La Boétie, 1920.

En feuilles, chemise papier imprimée à rabats (usagés, déchirures) avec le titre, l'adresse de l'imprimerie, justification du tirage (à 200 exemplaires, et à 50 ex. avec une gravure originale), celui-ci numéroté n°168.

Dans le cartonnage vert de l'édition défraîchi à lacets (coupés), dos toilé manquant. 32 reproductions par Jacomet des maquettes de costumes et décor par Picasso pour le ballet le Tricorne (Londres 1919), chacune portant le cachet sec PR en bas à droite. Petites pliures sur les bords, planches légèrement jaunies, quelques taches.

(Cramer N° 8).

Dimension recueil 28 x 20,5 cm.

2 000 / 3 000 €



11 PAUL MICHEL DUPUY (1869-1949)

Madame Wuarnet et sa fille Simone, sur la plage, 1921.

Huile sur toile.

Signée et datée en bas à droite.

51 x 71 cm.

Craquelures, taches, légers frottements et manques en bordure.

2 000 / 2 500 €



12 MAURICE UTRILLO (1883-1955)

Le Moulin de la Galette, 1924.

Lithographie sur papier.

Signé en bas à droite.

32,5 x 39,5 cm (à vue).

200 / 300 €



13 **ACHILLE LAUGE (1861-1944)**
Verger en fleur à Alet-les-Bains, 1923.
Huile sur toile.
Signée et datée en bas à droite.
54,5 x 72,5cm.
Craquelures et restaurations.

15 000 / 20 000 €

Provenance :
Collection particulière.

Cette œuvre sera insérée dans le catalogue raisonné de l'artiste, actuellement en préparation.
Un certificat de madame Tamburini sera remis à l'acquéreur.

14 CHARLES CAMOIN (1879-1965)

La Ponche à Saint-Tropez, circa 1925.

Huile sur toile.

Signée en bas à droite.

29 x 50,5 cm.

Petites taches.

10 000 / 15 000 €

Provenance :

Galerie Marcel Bernheim, Paris.

Collection particulière.

Puis par descendance.

Nous remercions les archives Camoin de nous avoir confirmé l'authenticité de cette œuvre.

Un certificat d'authenticité de madame Camoin sera remis à l'acquéreur.





15 ÉMILE ALBERT DE MANDRE (1869-1943)
Femme au miroir, circa 1925-30.
 Huile sur toile.
 Signée en bas à gauche.
 Étiquette d'exposition au salon de 1931 sur le châssis.
 81 x 101 cm.
 Petites griffures et légers frottements en bordure.

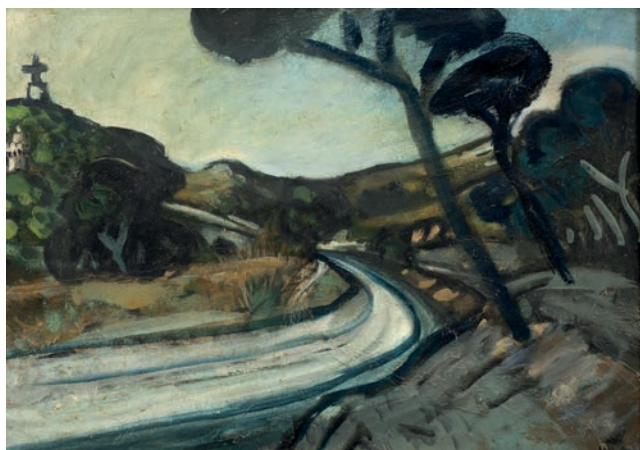
1 000 / 1 500 €



16 CELSO LAGAR (1891-1966)
Nu allongé.
 Mine de plomb, encre et aquarelle sur papier contrecollé sur papier.
 Signé et dédié en haut à droite.
 20 x 31 cm.
 Pliures et taches.

1 200 / 1 600 €

Provenance :
 Collection André Level.
 Collection particulière.



17 AUGUSTE CHABAUD (1882-1955)
La route.
 Huile sur toile.
 Trace de signature en bas à droite.
 Cachet de l'atelier au dos.
 38 x 54 cm.

1 000 / 1 500 €

Provenance :
 Collection Léoni Chabaud.
 Collection particulière.

La copie du certificat d'authenticité de monsieur Patrice Léoni-Chabaud sera remise à l'acquéreur.



18 WILLY EISENSCHITZ (1889-1974)
Paysage à la rivière, 1931.
 Huile sur toile (rentoilée).
 Signée et datée en bas à droite.
 54 x 73 cm.
 Restaurations et légers repeints.

1 500 / 2 000 €



19 MILIVOJ UZELAC (1897-1977)

Au bar, circa 1935.

Mine de plomb, aquarelle et gouache sur papier.

Signé en bas à gauche.

50 x 39 cm (à vue).

600 / 800 €



20 MAURICE DE VLAMINCK (1876-1958)

Personnage dans un village enneigé.

Gouache sur papier.

Signée en bas à gauche.

28 x 38 cm.

3 000 / 5 000 €

Provenance :

Vente Ader-Picard, Palais Galliera, 1er décembre 1967, lot 41 (illustré).
Collection particulière.



21 PABLO PICASSO (1881-1973)

Sculpteur et son modèle devant une fenêtre.

Planche 59 de la Suite Vollard.

Eau-forte sur petit papier vergé au filigrane Vollard, porte une signature non garantie.
19,2 x 26,7 cm.

Feuillet : 33 x 44 cm.

(Bloch 168 ; Geiser II Bd).

Jaunie avec trace de passe-partout, traces brunes dues à l'encadrement, angle inférieur droit coupé, restes de montage sur le bord supérieur au verso, bande de papier brun sur les bords au verso.

2 500 / 3 500 €

22 MAURICE ESTEVE (1904-2001)

Nature morte, 1935.

Aquarelle et gouache sur papier contrecollé sur carton.

Signé et daté en bas vers la droite.

25 x 32,4 cm.

Rousseurs et taches.

3 000 / 5 000 €





23 MICHEL KIKOINE (1892-1968)

Coupe de fruits.

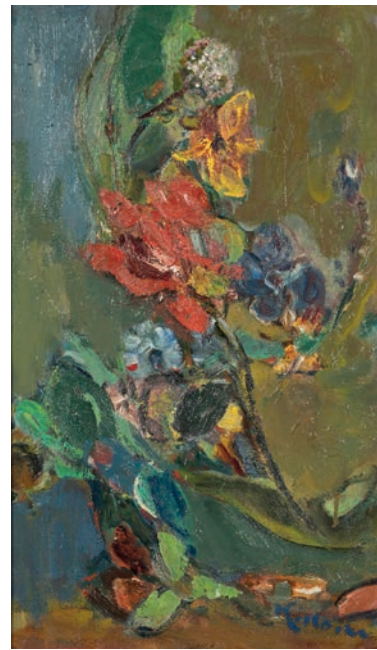
Huile sur toile.

Signée vers le bas à droite.

Contresignée et titrée au dos.

35 x 27 cm.

800 / 1 000 €



24 MICHEL KIKOINE (1892-1968)

Fleurs.

Huile sur toile.

Signée en bas à droite.

Contresignée et titrée au dos.

46 x 27 cm.

1 200 / 1 500 €



25 LOUIS ROLLET (1895-1988)

Rivage animé de baigneuses, Tahiti.

Huile sur panneau.

Signé en bas à droite.

80 x 115,5 cm.

Petites craquelures et petites taches.

3 000 / 3 500 €

Provenance :

Achat auprès de l'artiste par la mère de l'actuel propriétaire.



26 PIERRE FIX-MASSEAU (1905-1994)

L'Empire réclame des hommes d'élite des savants des techniciens secrétariat d'état aux colonies, circa 1941.

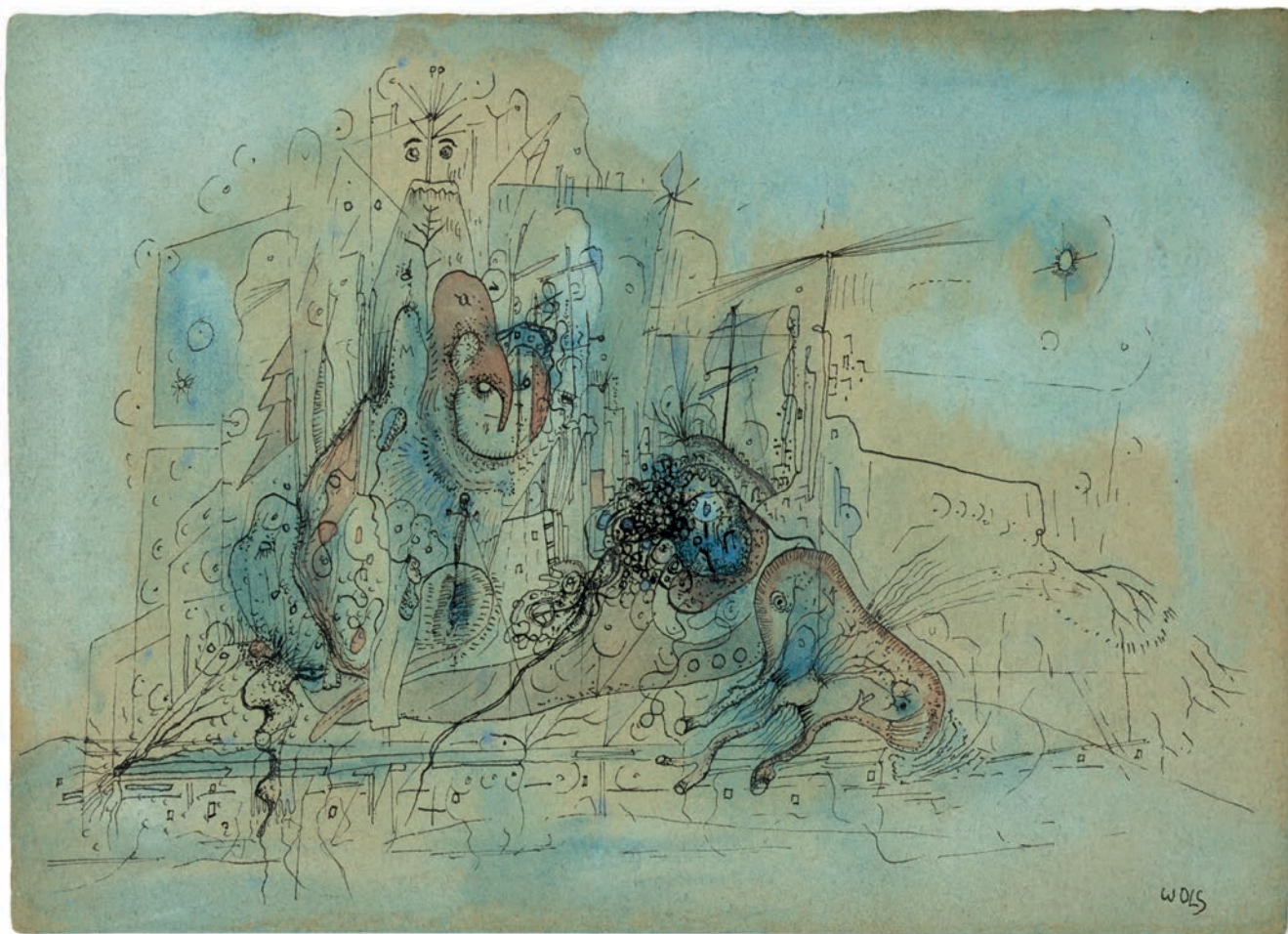
Affiche entoillée contrecollée sur carton.

Édition du secrétariat général de l'information.

120 x 79,5 cm (environ).

Rousseurs, mouillures, pliures et restaurations.

800 / 1 200 €



27 OTTO WOLS (1913-1951)

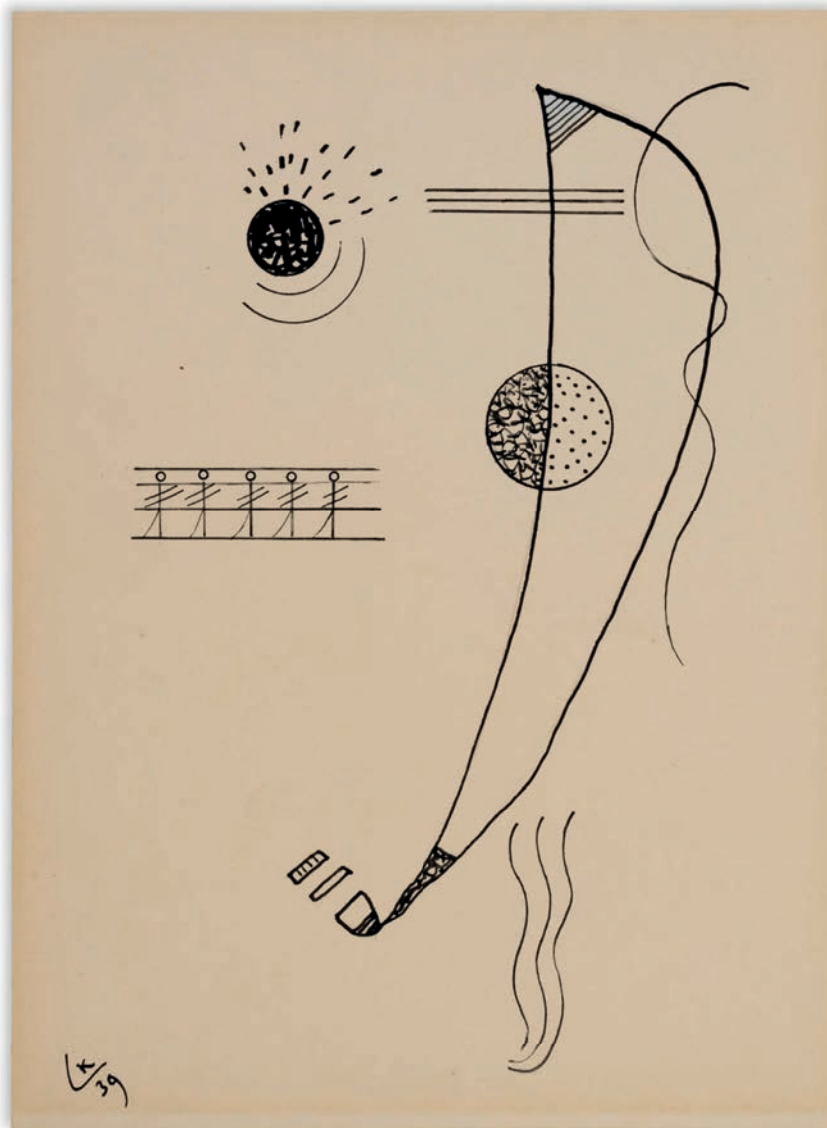
Sans titre.

Encre, aquarelle et gouache sur papier contrecollé sur carton.

Signé en bas à droite.

12,8 x 17,8 cm.

8 000 / 12 000 €



28 WASSILY KANDINSKY (1866-1944)

Sans titre, 1939.

Encre de chine sur papier contrecollé sur carton.

Monogrammé et daté en bas à gauche « VK 39 ».

Au dos une inscription autographe de Nina Kandinsky « Kandinsky / Dessin 1939 / N15 / pour cher ami de Touraou en souvenir de Kandinsky / Nina Kandinsky / Mars 1953 ».

21,7 x 16 cm.

15 000 / 20 000 €

Provenance :

Offert par Nina Kandinsky (1899-1980) au galeriste Eraste Touraou (1902-1977) en mars 1953.
Collection particulière, Belgique.

Cette composition à l'encre, datée de 1939, appartient à la dernière période de Vassily Kandinsky, développée à Paris après son installation à Neuilly-sur-Seine en 1933, à la suite de la fermeture du Bauhaus par le régime nazi. Durant ces années parisiennes, son langage pictural évolue vers des formes plus libres et plus légères, où la rigueur géométrique des années Bauhaus laisse place à un univers plus organique, musical et poétique. Dans ces œuvres tardives, Kandinsky travaille souvent sur papier avec très peu de moyens : quelques lignes, des signes suspendus, des cercles, des points et des formes flottantes suffisent à créer un équilibre d'une grande intensité. Le vide joue un rôle essentiel ; le blanc du papier devient un véritable espace de respiration dans lequel les formes semblent évoluer librement. Les lignes y fonctionnent presque comme des notations musicales, tandis que les formes organiques et les petits signes vibratoires donnent à la composition un rythme intérieur très caractéristique de son œuvre parisienne.

L'année 1939 correspond à un moment particulièrement abouti de cette recherche. Kandinsky réalise alors plusieurs encre et dessins où se mêlent lignes fines, motifs biomorphiques et éléments géométriques dans des compositions à la fois très simples et très maîtrisées. Le cercle noir, les signes graphiques dispersés et la longue ligne verticale de cette feuille peuvent être rapprochés de plusieurs œuvres de la période parisienne de Kandinsky, notamment « Courbe dominante » de 1936 (Solomon R. Guggenheim Museum, New York), « Bleu de ciel » de 1940 (Musée d'Art Moderne, Paris), « Diverses actions » de 1941 (Solomon R. Guggenheim Museum, New York). On y retrouve ce même vocabulaire tardif : formes flottantes, signes organiques, lignes conductrices et impression de rythme intérieur.

29 RAOUL DUFY (1877-1953)

Le village de Livarot.

Huile sur toile.

Signée en bas à gauche.

Titrée au dos.

38 x 46 cm.

40 000 / 50 000 €

Provenance :

Vente Maîtres ADER PICARD TAJAN, Palais Galliera, 21 mars 1974, lot 52.
Collection particulière.

Bibliographie :

Maurice Lafaille, Raoul Dufy, *catalogue raisonné de l'œuvre peint*, tome II reproduit sous le n°798.





- 30 JEAN-ANTOINE INJALBERT (1845-1933)**
Satyre poursuivant une nymphe, circa 1885-1905.
Bas-relief, terre cuite.
Cachet du monogramme en bas à gauche.
Inscription «En attendant des nouvelles de guerre» en
bas à droite.
16 x 8,5 cm.

200 / 300 €



- 31 D'APRÈS AMEDEO MODIGLIANI (1884-1920)**
Tête de jeune fille à frange.
Épreuve en bronze à patine verte reposant sur une base
à gradins.
Signée et numérotée sur 9/12, porte un cachet de
fondeur illisible.
Fonte posthume.
H. : 48 cm. (sans socle) H. : 57,5 cm. (avec socle)

5 000 / 6 000 €



32 CLAUDIUS LIROSSIER (1893-1953)

Coupelle ronde.

En dinanderie à fond rouge et décor central de points dorés.

Signée «Linossier» au revers.

2,3 x 11,7 cm.

150 / 200 €



33 ÉDOUARD MARCEL SANDOZ (1881-1971)

Marcurus dressé, circa 1938.

Épreuve en bronze patiné et doré.

Signée et cachet de la Fonderie E. Robecchi.

27,5 x 26,5 x 22 cm.

Petites usures et rayures.

3 000 / 5 000 €

Bibliographie :

Félix Marcilhac, *Sandoz Sculpteur, Figuriste et Animalier*, Paris, 1993, n°1382 repro. p. 52

34 JEAN-MICHEL FRANK (1893-1941)

Pied de lampe modèle *Bloc*, circa 1927.

A corps quadrangulaire en bois entièrement gainé de parchemin.

Aménagé d'un abat-jour postérieur rectangulaire à angles arrondis en soie peau d'âne vieil or.

H. : 20,1 cm ; L. : 15 cm ; P. : 5 cm.

Usures, craquelures, légers enfoncements et frottements.

30 000 / 50 000 €

Provenance :

Madame C, photographe.

Puis par descendance.

Un certificat du comité Jean Michel Frank en date du 30 mars 2026 sera remis à l'acquéreur.

Bibliographie :

Léopold Sanchez, *Jean-Michel Frank* - Adolphe Chanaux, Éditions du Regard, 1997, variante de notre modèle reproduite p. 214.

Pierre-Emmanuel Martin-Vivier, *Jean-Michel Frank*, Éditions Norma, 2006, variante de notre modèle en mica reproduit p.285.

Christian Boutonnet & Rafael Ortiz, *L'arc en Seine*, Éditions du Regard, 2021, variante de notre modèle en mica reproduit p. 69.





35 MARIE LAURENCIN (1883-1956)
Deux amies aux bouquets de fleurs.
 Eau-forte sur papier.
 Signé en bas à droite et numéroté 10/99 en bas à gauche.
 26,5 x 20 cm (à vue).

200 / 300 €

Provenance :
 Galerie d'art du Printemps, Paris.

Un certificat d'authenticité sera remis à l'acquéreur.



36 JACQUES FAVRE DE THIERRENS (1895-1973)
Fille du sud rougie de soleil.
 Huile sur toile.
 Signée en bas à droite.
 Contresignée, titrée et dédicacée au dos.
 33 x 24 cm.
 Petits frottements en bordure.

200 / 300 €



37 ROBERT HUMBLLOT (1907-1962)
Le cabanon dans la Garrigue.
 Huile sur toile.
 Signée en bas à droite.
 46 x 61 cm.

Provenance :
 Vente Mes Appay-Gairoard-Besch, Cannes, 17 août 1996.

600 / 800 €



38 ISIS KISCHKA (1908-1973)
Bouquet au fond vert.
 Huile sur toile.
 Signée en bas à gauche.
 41 x 33 cm.

200 / 300 €



39 JEAN GABRIEL DOMERGUE (1889-1962)

Harmonie bleue.
Huile sur panneau.
Signé en bas à gauche.
Titré au dos.
55 x 46 cm.
Petites taches et petites craquelures.

3 000 / 4 000 €



40 JEAN CARZOU (1907-2000)

Femme au miroir, 1940.
Huile sur toile.
Signée et datée en haut à gauche.
55 x 46 cm.

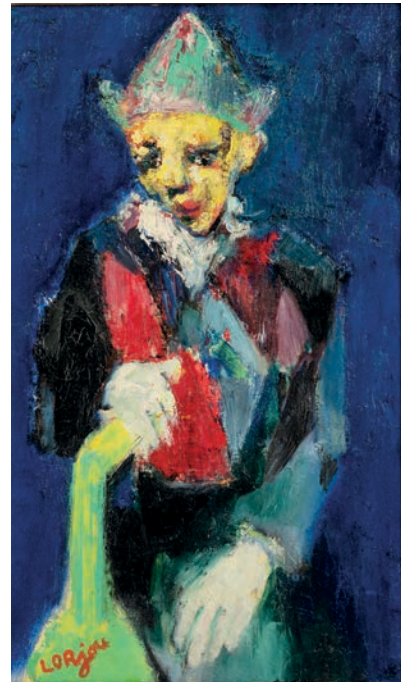
800 / 1 200 €



41 GABRIEL ZENDEL (1906-1992)

Le bouquet blanc.
Huile sur toile.
Signée en bas à droite.
Contresignée et titrée au dos.
60 x 15 cm.

200 / 300 €



42 BERNARD LORJOU (1908-1986)

Arlequin.
Huile sur toile.
Signée en bas à gauche.
55 x 33 cm.
Petites craquelures.

700 / 900 €

Provenance :
Galerie Urban, Paris.



43 HENRI HAYDEN (1883-1970)
Paysage de Provence.
 Huile sur papier maroufflé sur toile.
 Signée en bas à gauche.
 33,5 x 46 cm.
 Petits manques et légers frottements.

Provenance :
 Galerie Marcel Bernheim, Paris.
 Collection particulière.

1 200 / 1 500 €



44 JEF FRIBOULET (1919-2003)
Les lavandières.
 Huile sur toile.
 Signée en bas à gauche.
 81 x 60 cm.
 Petites craquelures et taches.

300 / 500 €



45 JEF FRIBOULET (1919-2003)
Les raccommodeuses de filets.
 Huile sur toile.
 Signée vers le bas à droite.
 60 x 73 cm.

200 / 300 €



46 JEF FRIBOULET (1919-2003)
Les joueurs de cartes, l'as de cœur.
 Huile sur toile.
 Signée en bas à gauche.
 Contresignée et titrée au dos.
 65 x 81 cm.
 Accident, trou.

200 / 300 €



47 PIERRE AMBROGIANI (1907-1985)

Le labour à Aurel.
Huile sur toile.
Signée vers le haut à gauche.
Titrée au dos.
65 x 92 cm.

2 000 / 3 000 €



48 PIERRE AMBROGIANI (1907-1985)

Charrette, cheval et hommes.
Huile sur toile.
Signée vers le bas à droite.
Titrée au dos.
60 x 92,5 cm.
Petites craquelures, légers frottements et petits manques.

1 000 / 1 500 €



49 PIERRE AMBROGIANI (1907-1985)
L'arlésienne.
 Huile sur toile.
 Signée vers le bas à droite.
 100 x 50 cm.
 Petites craquelures et légers frottements.

1 200 / 1 500 €



50 PIERRE AMBROGIANI (1907-1985)
Toreros.
 Huile sur toile.
 Signée vers le bas à gauche.
 100 x 50 cm.
 Légers frottements.

1 500 / 2 000 €



51 PIERRE AMBROGIANI (1907-1985)
Coupe de fruits et bouquet de fleurs.
 Huile sur toile.
 Signée en bas à droite.
 81 x 60 cm.
 Petites craquelures et légers frottements en bordure.

1 500 / 2 000 €



52 JEAN LURÇAT (1892-1966)
Grand Coq.
 Lithographie sur papier.
 Signé en bas vers la droite et numéroté 85/150 en bas vers la gauche.
 49,5 x 39 cm (à vue).

100 / 150 €



53 JEAN LURÇAT (1892-1966)

Flambant.

Tapiserie en laine polychrome.

Signée sur le bolduc (détaché).

Atelier Raymond Picaud, Aubusson.

150 x 125 cm.

1 200 / 1 500 €



54 JEAN LURÇAT (1892-1966)

Deux chiens noirs.

Tapiserie en laine polychrome.

Signée en bas à droite.

Atelier Tabard frères et sœurs, Aubusson.

Tirage n°4.

160 x 152 cm.

Petites usures et petites taches.

2 000 / 3 000 €

55 SALVADOR DALI (1904-1989)

L'Archange Gabriel, circa 1951.

Illustration pour le Paradis chant 31 pour l'ouvrage de Dante Alighieri illustré par Salvador Dali, La Divine Comédie, Joseph Foret, Les Heures Claires (1959-1963).

Encre, aquarelle et gouache sur papier.

Signé en bas au centre.

Annotations manuscrites au dos et tampons.

43,8 x 29,4 cm.

Rousseurs, taches et petite déchirure en haut.

20 000 / 30 000 €

Provenance :

Collection particulière.

L'œuvre est référencée sous le numéro d7839, dans les archives Descharnes.

Un certificat de messieurs Nicolas et Olivier Descharnes sera remis à l'acquéreur.



56 SALVADOR DALI (1904-1989)

Le Diable noir, 1951.

Illustration pour l'Enfer chant 21 pour l'ouvrage de Dante Alighieri illustré par Salvador Dali, La Divine Comédie, Joseph Foret, Les Heures Claires (1959-1963).

Encre, aquarelle et gouache sur papier.

Signé et daté en bas au centre.

Annotation manuscrite au dos.

42 x 30,5 cm.

25 000 / 35 000 €

Provenance :

Collection particulière.

L'œuvre est référencée sous le numéro d7838, dans les archives Descharnes.

Un certificat de messieurs Nicolas et Olivier Descharnes sera remis à l'acquéreur.





57 GEORGES BRAQUE (1882-1963)

La Chasse, 1952.

Eau-forte en bistre et noir sur papier Auvergne.

Signé en bas à droite, annoté « essai » en dehors du tirage à 30 exemplaires.

Essai d'impression d'un autre sujet au verso. (Vallier 80).

13,5 x 23,5 cm.

Feuillet : 29 x 39 cm.

Plis d'impression dans la marge supérieure et les bords, quelques taches.

300 / 500 €



58 DANG LEBADANG (1921-2015)

Vue de la cathédrale Notre-Dame de Paris, 1955.

Huile sur panneau.

Signé, situé « Paris » et daté en haut vers la droite. 82,5 x 50,3 cm.

Craquelures, griffures et taches.

2 000 / 3 000 €



59 ISIS KISCHKA (1908-1973)

Les hangars à Honfleur, 1958.

Huile sur toile.

Signée en bas à droite.

Contresignée, titrée et datée au dos, sur le châssis.

27 x 35 cm.

200 / 300 €



60 PINCHUS KREMEGNE (1890-1981)

Bouquet de fleurs sur un fauteuil, 1958.

Huile sur toile.

Signée et datée en bas à gauche.

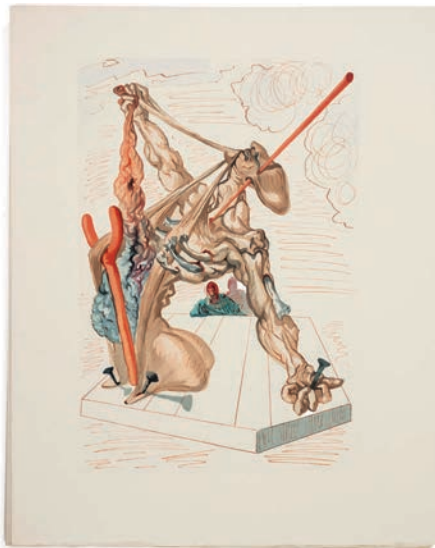
65 x 50 cm.

1 000 / 1 200 €



- 61 [EMILIO GRAU-SALA (1911-1975)]**
Musique, 1958.
 Huile sur toile.
 Signée en bas droite.
 Contresignée, titrée et située «Paris» au dos.
 61 x 38 cm.

1 500 / 2 000 €



- 63 [DALI (SALVADOR)] - DANTE**
La Divine comédie. Illustrations de Dali. Paris : Les Heures claires, 1959-1963. - 12 volumes in-folio dont 6 de planches, 330 x 262. En feuilles, sous chemise et étui de l'éditeur. Édition illustrée de 100 aquarelles en couleurs à pleine page de Salvador DALI (1904-1989), reproduites par les soins de Raymond Jacquet avec la collaboration de Jean Taricco. Un des 150 exemplaires numéroté 160, sur vélin pur chiffon de Rives, enrichis dans des étuis à part, d'une suite du trait gravé sur cuivre, d'une suite en couleurs des illustrations et d'une décomposition des couleurs d'une illustration.
 Petites usures, taches et frottements aux emboîtages.

3 000 / 5 000 €



- 62 [BUFFET] – CYRANO DE BERGERAC (SAVINIEN DE)**
Pages choisies des Voyages fantastiques. Paris, Joseph Foret, 1958. Petit in-folio (41,4 x 32,8 cm), en feuilles, couverture imprimée rempliée, chemise et étui de toile jaune de l'éditeur. 88 p., [3] ff. Ouvrage orné de 18 pointes-sèches originales de Bernard Buffet hors texte. L'un des exemplaires hors commerce, complet du bandeau d'annonce de l'éditeur imprimé sur rhodoïd sur la chemise.
 Très légères pliures et légères rousseurs.
 Taches et frottements à l'emboitage.

400 / 600 €



- 64 DUBUFFET (JEAN)**
Les Assemblages. Signes sols sorts par Pierre Volboudt. Paris, F. Hazan, 1958. In-4, en feuilles, chemise et étui. Édition illustrée de 17 planches en noir et en couleurs par Jean Dubuffet, tirées par Daniel Jacomet. Un des 700 exemplaires sur vélin (n°261), avec un envoi autographe signé de l'auteur.
 Petits frottements, pliures et petites taches.

600 / 800 €



- 65 HENRI HAYDEN (1883-1970)**
Paysage rouge, 1959.
 Huile sur papier marouflé sur toile.
 Signé et daté en bas à droite.
 Titré et daté au dos sur le châssis.
 33 x 46 cm.
 Griffures et enfoncements.

800 / 1 200 €



- 66 [DUFY (RAOUL)]**
Concert des Anges. Paris, Pierre de Tartas, 1963.
 Grand in-4, en feuilles, emboîtement de percaline orange.
 Édition originale de ces textes sur la musique de Jean
 Witold ornée de 27 compositions en noir et en couleurs
 par Raoul Dufy. Tirage à 305 exemplaires, celui-ci le
 n°78, signé au crayon par l'auteur et sur grand vélin
 d'Arches. Exemplaire comportant : - une décomposition
 des couleurs d'une planche sur vélin d'Arches en 10
 planches, - une suite des 5 double planches en noir, -
 deux planches refusées. Monod, n°11545.
 Infimes pliures et légères rousseurs.
 Frottements et taches à l'emboîtement.

400 / 600 €



- 67 GIONO, JEAN & AMBROGIANI, PIERRE**
Le Haut Pays Paris, les Heures Claires, 1965. In-4, en
 feuilles, sous couverture rempliée décorée du titre et
 boîtier en toile. 18 lithographies originales hors texte en
 couleurs de Pierre Ambrogiani, dont une en frontispice
 et 6 à double-page. Tirage numéroté limité à 300
 exemplaires, un des 6 sur Japon nacré, comportant
 une gouache originale double page (38 x 56,5 cm et
 encadrée), un bon à tirer signé par l'artiste, une suite sur
 soie (une soie encadrée) et une suite sur vélin d'Arches,
 celui-ci n° 4.
 Petits frottements à l'emboîtement.

400 / 600 €



- 68 JEAN CARZOU (1907-2000)**
Étoile sur Bethléem, 1965.
 Encre sur papier.
 Signé et daté en bas à gauche.
 33 x 26,8 cm.
 Rousseurs.

Provenance :
 Galerie d'art du Printemps, Paris.

Un certificat d'authenticité sera remis à l'acquéreur.

250 / 350 €



69 WARNOD, ANDRÉ

Les Peintres mes Amis, préface de Pierre BRISSON. Édition d'Art les Heures Claires, 1965. In folio en feuillets libres sous chemise rempliée, dans un emboîtement. Tirage limité à 250 exemplaires. Exemplaire n°17, un des 16 exemplaires sur grand vélin d'Arches comportant une épreuve sur soie de deux lithographies (Pablo PICASSO et Bernard BUFFET) ; les quatre illustrations gravées sur bois, encadrées ; une décomposition des couleurs d'une lithographie (Pablo PICASSO) ; une suite complète sur Arches des illustrations. Portrait de l'auteur en Frontispice. Légères pliures et légères rousseurs. Frottements et taches à l'emboîtement.

1 000 / 1 500 €



70 ANDRÉ HAMBURG (1909-1999)

L'heure des yachts, Deauville, 1966.
Huile sur toile.
Signée en bas à gauche.
Monogrammée, titrée et datée au dos.
20 x 50 cm.

1 500 / 2 000 €



71 JEAN CARZOU (1907-2000)

Les troubadours, illustration pour Hamlet, 1970.
Encre et aquarelle sur papier.
Signé et daté en bas à droite.
32,5 x 24,8 cm.

300 / 500 €

Un certificat d'authenticité de monsieur Jean Estrade sera remis à l'acquéreur.



72 JEAN CARZOU (1907-2000)

Le roi, illustration pour Hamlet, 1970.
Encre et aquarelle sur papier.
Signé et daté en bas à gauche.
32,5 x 25 cm.

300 / 500 €

Un certificat d'authenticité de monsieur Jean Estrade sera remis à l'acquéreur.



- 73 COLETTE GUÉDEN (1905-2000) D'APRÈS UN DESSIN**
 Suite de trois assiettes du service *Pique-nique*, modèle créé en 1945.
 Épreuves en porcelaine de Limoges à décor émaillé polychrome de natures mortes.
 Porte l'inscription d'après Colette Guéden Primavera made in France et marqué Limoges France sur l'envers.
 Diam. : 26 cm.
 Atelier Primavera (Ateliers d'Art du Printemps).

250 / 300 €

Bibliographie :

Alain René Hardy, Primavera 1912-1972, Édition Faton, 2014, modèle similaire reproduit p. 477.



- 74 LINE VAUTRIN (1913-1997)**
 Pendentif représentant le martyr de Saint Laurent, circa 1950.
 Épreuve en bronze doré.
 Signé «Line Vautrin» sur l'envers.
 H. : 8,2 cm ; L. : 4,8 cm.
 Petites usures.

500 / 800 €

Bibliographie :

Line Vautrin & Patrick Mauriès, *Line Vautrin Bijoux et objets*, Édition Thames & Hudson, 1992, modèle similaire reproduit p. 57.



- 75 MITHÉ ESPELT (1923-2020)**
 Coffret trésor, circa 1950.
 En bois noir à couvercle bombée en céramique émaillée bleu et or craquelé au four.
 Feutrine verte à l'intérieur et au revers.
 7 x 14,5 x 10 cm.
 Eclats et accident.

300 / 500 €

Bibliographie :

Antoine Candau, *Mithé Espelt, Le luxe discret du quotidien*, Éditions Odyssée, 2020, modèle reproduit p.75.

- 76 MITHÉ ESPELT (1923-2020)**
 Coffret trésor, circa 1950.
 En bois noir à couvercle bombée en céramique émaillée rose, rouge et or craquelé au four.
 Feutrine verte à l'intérieur et au revers.
 7 x 14,5 x 10 cm.
 Légers frottements.

700 / 900 €

Bibliographie :

Antoine Candau, *Mithé Espelt, Le luxe discret du quotidien*, Éditions Odyssée, 2020, modèle reproduit p.75.

77 MITHÉ ESPELT (1923-2020)

Miroir oblong, 1949-50.
En céramique émaillée et craquelée or.
Feutrine verte au revers.
32,5 x 18 cm.
Légers frottements et petites taches.

1 700 / 2 000 €

Bibliographie :

Antoine Candau, *Mithé Espelt, le luxe discret du quotidien*, éditions Odyssee, 2020, modèle proche p. 65.



78 MITHÉ ESPELT (1923-2020)

Miroir Tulipes 1, circa 1956.
En céramique émaillée à décor de tulipes et craquelée or.
Feutrine verte au revers.
24 x 24 cm.
Légers frottements.

400 / 600 €

Bibliographie :

Antoine Candau, *Mithé Espelt, Le luxe discret du quotidien*, éditions Odyssee, 2020, modèle reproduit p.143.

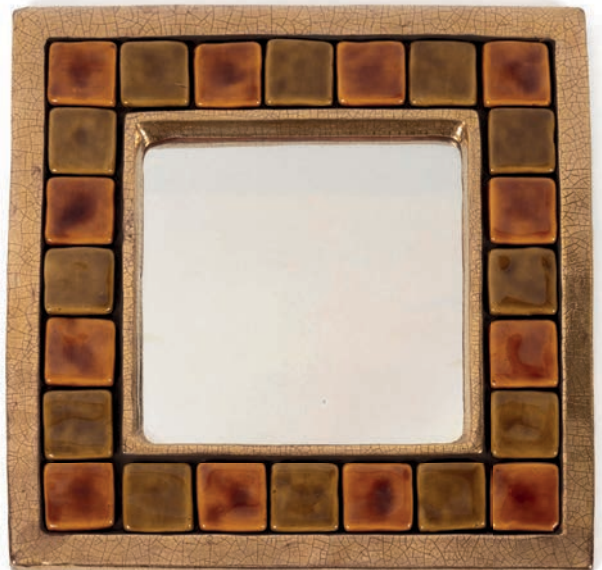
79 MITHÉ ESPELT (1923-2020)

Miroir Patio, circa 1956.
En céramique émaillée brun, orange et craquelée or.
Feutrine verte au revers.
32,5 x 32,5 cm.
Légers frottements et petite restauration.

800 / 1 000 €

Bibliographie :

Antoine Candau, *Mithé Espelt, le luxe discret du quotidien*, éditions Odyssee, 2020, modèle proche p. 112.





80 JEAN ROYERE (1902-1981)

Chaise modèle *Croisillon*, circa 1950.
En chêne, à dossier légèrement incliné et cintré à décor ajouré en croisillon, à assise garnie d'une toile de coton rouge, reposant sur deux pieds arrières sabre et deux pieds avant fuselés.

H. : 79,5 cm ; L. : 47 cm ; P. : 44,5 cm.

Usures, griffures, fissure sur un pied arrière et décolorations.

6 000 / 8 000 €

Provenance :

Collection de Mr et Mme B.
Puis par descendance.

Bibliographie :

Jean Royère décorateur à Paris, catalogue d'exposition, Musée des Arts Décoratifs, Paris, 8 octobre 1999-30 janvier 2000, Édition Norma, 1999, modèle similaire reproduit p. 16.
Jean Royère, volume 1, Édition galerie Jacques Lacoste et galerie Patrick Seguin, 2012, modèle similaire reproduit p. 230
Jean Royère, volume 2, Édition galerie Jacques Lacoste et galerie Patrick Seguin, 2012, modèle similaire reproduit p. 55.
Anne Bony, *Meubles et décors des années 40*, Édition Norma, 2002, modèle similaire reproduit p. 208.
Pierre Emmanuel Martin-Vivier, *Jean Royère*, Édition Norma, 2002, modèle similaire reproduit p. 119.

81 JEAN ROYERE (1902-1981)

Chaise modèle *Croisillon*, circa 1950.
En chêne, à dossier légèrement incliné et cintré à décor ajouré en croisillon, à assise garnie d'une toile de coton rouge, reposant sur deux pieds arrières sabre et deux pieds avant fuselés.

H. : 79,5 cm ; L. : 47 cm ; P. : 44,5 cm.

Usures, griffures, fissure sur un pied arrière et décolorations.

6 000 / 8 000 €

Provenance :

Collection de Mr et Mme B.
Puis par descendance.

Bibliographie :

Jean Royère décorateur à Paris, catalogue d'exposition, Musée des Arts Décoratifs, Paris, 8 octobre 1999-30 janvier 2000, Édition Norma, 1999, modèle similaire reproduit p. 16.
Jean Royère, volume 1, Édition galerie Jacques Lacoste et galerie Patrick Seguin, 2012, modèle similaire reproduit p. 230
Jean Royère, volume 2, Édition galerie Jacques Lacoste et galerie Patrick Seguin, 2012, modèle similaire reproduit p. 55.
Anne Bony, *Meubles et décors des années 40*, Édition Norma, 2002, modèle similaire reproduit p. 208.
Pierre Emmanuel Martin-Vivier, *Jean Royère*, Édition Norma, 2002, modèle similaire reproduit p. 119.



82 JEAN ROYERE (1902-1981)

Fauteuil bridge modèle *Croisillon*, circa 1950.

A dossier légèrement incliné et cintré ajouré en croisillon, à assise garnie d'une toile de coton rouge et accotoirs manchettes, reposant sur deux pieds arrières sabre et deux pieds avant fuselés.

H. : 82 cm ; L. : 53,5 cm ; P. : 49 cm.

Usures, griffures et décolorations.

8 000 / 10 000 €

Provenance :

Collection de Mr et Mme B.

Puis par descendance.

Bibliographie :

Jean Royère, volume 2, Édition galerie Jacques Lacoste et galerie Patrick Seguin, 2012, modèle similaire reproduit p. 54.

Jean Royère, Lignes, formes, couleurs, Édition Galerie Jacques Lacoste, 2022, modèle similaire reproduit p.154.



83 GEORGES JOUVE (1910-1964)

Pichet, circa 1950.

A une anse détachée.

Épreuve en céramique émaillée vert et col émaillé blanc.

H. : 30,5 cm.

Manques, défauts d'émaillage et de cuisson et quelques bulles éparses.

2 000 / 3 000 €

Provenance :

Collection Gaston Bœuf (1907-1990), décorateur.

Puis par descendance.

Bibliographie :

Georges Jouve, Édition Jousse entreprise, 2005, pichet à rapprocher reproduit p. 139.

Karine Lacquemant, *Georges Jouve*, Édition Norma, 2025, pichet à rapprocher reproduit p. 119.

84 GEORGES JOUVE (1910-1964)

Plaque carrée, circa 1950.

Épreuve en céramique émaillée noir à décor d'un coq stylisé.

Non signé, porte le numéro 19 en creux sur l'envers.

24,5 x 24,5 cm.

Fêlure et éclats.

2 000 / 3 000 €

Provenance :

Collection Gaston Bœuf (1907-1990), décorateur.

Puis par descendance.





84^{bis} GEORGES JOUVE (1910-1964)

Plaque carrée, 1950.
Épreuve en céramique émaillée noir à décor de trois poissons.
Signé «Jouve», daté et porte le sigle alpha de l'artiste sur l'envers.
24,5 x 24 cm.

2 000 / 3 000 €

Provenance :

Collection Gaston Bœuf (1907-1990), décorateur.
Puis par descendance.

85 GEORGES JOUVE (1910-1964)

Pied de lampe sculptural de forme libre, circa 1955.
Épreuve en céramique émaillée noir.
Signé «Jouve» et porte le sigle alpha de l'artiste sur l'envers.
Légères défauts et quelques bulles éparses.
H. : 17 cm.

10 000 / 15 000 €

Provenance :

Collection Gaston Bœuf (1907-1990), décorateur.
Puis par descendance.

Bibliographie :

Georges Jouve, Édition Jousse entreprise, 2005, modèle similaire reproduit p. 287.

Rappelons que c'est en 1946 que Jouve «met à la mode le noir profond d'un si bel éclat. Il faut remonter sans doute aux Étrusques du sixième siècle avant notre ère pour retrouver le «buccero nero» comparable, fait d'argile noircie dans la masse par addition de noir de fumée. Ces poteries, translucides et miroitantes, donnent l'illusion du métal.» Michel Faré.

Mais comment ce noir était obtenu, sa femme Jacqueline l'explique : «Pour le noir, l'émail était un émail de Paris qui était un noir simple... On émaillait assez épais juste avant qu'il ne coule, enfin qu'il ne soit trop épais, mais le plus grassement possible, et ensuite on attaquait avec un acide. On l'attaquait un peu pour avoir une surface un petit peu moins lisse, enfin un petit peu plus âpre, et quelques fois on le cirait très légèrement mais tout de suite après à l'acide parce que l'acide l'asséchait, il fallait le remouiller un tout petit peu, mais on n'a jamais dit aux gens de les cirer, surtout jamais».



86 GEORGES JOUVE (1910-1964)

Important vase modèle *Toro*, 1949.

A corps pansu orné d'un médaillon central à décor incisé d'un taureau et d'un soleil, portant l'inscription «Bravo Toro».

Épreuve en céramique émaillée noir et terre rouge.

Signé «Jouve» et porte le sigle alpha de l'artiste sur l'envers.

H. : 40 cm.

Quelques bulles éparses et légers défauts d'émaillage.

20 000 / 25 000 €

Provenance :

Collection Gaston Bœuf (1907-1990), décorateur.

Puis par descendance.

Bibliographie :

Karine Lacquemant, *Georges Jouve*, Édition Norma, 2025, vase à rapprocher reproduit p. 119.

Georges Jouve, Édition Jousse entreprise, 2005, vase à rapprocher reproduit p. 41.

Michel Faré, *Georges Jouve*, Édition Art et Industrie, 1965, notre exemplaire reproduit p. 57.

Vers 1949, Georges Jouve réalise une série de vases trapus autour du thème du taureau, qu'il choisit d'orthographier à l'espagnole avec une pointe d'humour. Ce motif, d'inspiration méditerranéenne, évoque les séjours de Picasso à Vallauris à la même époque. Jouve s'inscrit dans cette dynamique tout en développant une technique décorative originale, qu'il nomme «décor serviette». Celle-ci consiste à appliquer, avant cuisson, une plaque de terre humide ornée d'un motif incisé sur la panse du vase. Forme et ornement s'y conjuguent avec harmonie, donnant naissance à une œuvre d'une grande unité.





87 ROLAND OUDOT (1897-1981)

Femme assise.

Épreuve en bronze à patine brune nuancée vert.

Signée et marquée «E.E».

Cachet du fondeur Valsuani Cire perdue.

H. : 16,5 cm.

500 / 700 €

88 COLETTE GUEDEN (1905-2000)

Femme au lierre et masque, circa 1950.

Buste de femme reposant sur une base quadrangulaire, en terre blanche de Saint-Leu partiellement émaillée noir, vert et rouge.

Non signée, estampillée «Made in France» sur l'envers.

H. : 46 cm.

Atelier Primavera (Ateliers d'Art du Printemps).

Légers éclats sur la base.

800 / 1 000 €

Bibliographie :

Alain René Hardy, *Primavera 1912-1972*, Édition Faton, 2014, buste de femme à rapprocher reproduit p. 376.

Philippe Chambost, Pascal Marziano, Arnaud Serpollet, *70 ans d'expression céramique française*, Les livres de l'îlot, 2020, buste de femme à rapprocher reproduit p. 165.



89 ARMAN (1928-2005)

Full-Up, 1960.

Boîte à sardine servant d'invitation au vernissage de l'exposition «Le Plein», à la galerie Iris Clert le 25 octobre 1960.

Édition à 500 exemplaires non signée.

3 x 10,5 x 6 cm.

Usures, rayures et manque.

500 / 700 €



90 MAISON ARLUS

Large applique murale, circa 1950.
A trois réflecteurs demi cylindriques en métal ajouré,
disposés sur une structure en métal laqué noir formant
deux pics stylisés.
H. : 67 cm ; L. : 45 cm.
Légères déformations et usures.

200 / 300 €



91 MATHIEU MATEGOT (1910-2001)

Table desserte, circa 1951.
A structure en tôle perforée laquée noir et plateaux en
verre, reposant sur un double piètement tubulaire en U
inversé à réception patins en caoutchouc.
H. : 60 cm ; L. : 80 cm ; P. : 40 cm.
Ateliers Mathieu Matégot.

1 500 / 2 000 €

Bibliographie :

Philippe Jousse & Caroline Mondineau, *Mathieu Matégot*, Édition
Jousse Entreprise, 2003, modèle similaire reproduit fig. 33 p. 218.
Patrick Favardin, *Mathieu Matégot*, Édition Norma, 2014, modèle
similaire reproduit p. 350.



92 PIERRE GUARICHE (1926-1995)

Fauteuil modèle FS 105, 1952.
A structure en chêne laqué vert, formant un dossier
incliné, deux accoudoirs manchettes, et un piètement
quadripode fuselé joint par des entretoises.
L'assise et le dossier dotés de suspensions à ressorts
Free-span.
H. : 92 cm ; L.: 67 cm ; P.: 93 cm.
Édition Airborne.
Peinture non d'origine, usures, rayures et coussins
manquants.

300 / 450 €

Bibliographie :

Pascal Cuisinier, *Design français 1950 - la génération des jeunes
loups*, Édition Flammarion, 2024, modèle similaire reproduit p.
259.
Delphine Jacob, Lionel Blaisse, Aurélien Jeuneau, *Pierre
Guariche*, Éditions Norma, 2020, modèle similaire reproduit p. 94.



93 JACQUES BLIN (1920-1955)

Vase cornet, circa 1965.

Épreuve en céramique émaillée vert et noir à effet nuagé à décor gravé d'une frise de taureaux stylisé, intérieur bleu.

Signé «JBlin» sur l'envers.

H. : 29 cm.

Quelques éclats sur la base et usures.

300 / 500 €



94 ALBERT FÉRAUD (1921-2008)

Sans titre.

Sculpture en acier découpé et soudé.

Signé.

H. : 53 cm.

500 / 800 €



95 ROGER CAPRON (1922-2006)

Table basse modèle *Mauna Loa*, circa 1964.

A plateau rectangulaire orné de carreaux en lave émaillée polychrome disposé sur une structure en tube d'acier de section carré formant un piètement quadripode.

Signée «R. Capron» dans un angle

H. : 39 cm ; L. : 121 cm ; P. : 51 cm.

Griffures, oxydations et usures.

2 000 / 3 000 €



96 CHARLOTTE PERRIAND (1903-1999)

Suite de sept chaises modèle *Méribel*, circa 1965.

A assise tendue de paille disposée sur une structure en acajou formant quatre pieds de type rondins réunis par une entretoise cruciforme en partie haute et un dossier bandeau en contreplaqué.

H. : 76 cm ; L. : 40 cm ; P. : 43,5 cm.

Usures, rayures, décolorations et frottements.

8 000 / 10 000 €

Bibliographie :

Jacques Barsac, *Charlotte Perriand, un art d'habiter*, Éditions Norma, 2005, modèle similaire reproduit p. 251.

Patrick Favardin, *Les décorateurs des années 50*, Éditions Norma, 2002, modèle similaire reproduit p. 13.

Galerie Laffanour, *Living with Charlotte Perriand*, Éditions Skira, 2019, modèle similaire reproduit p. 105.

97 CHARLOTTE PERRIAND (1903-1999)

Rare table de salle à manger, circa 1965.

En sipo, à épais plateau rectangulaire aux bords chanfreinés et rythmé de fausses languettes et caches circulaires masquant des tiges filetées, reposant sur quatre pieds de forme elliptique disposés vers le centre et assemblés par tire-fonds.

H. : 73,4 cm ; L. : 200 cm ; P. : 85 cm.

Usures, griffures, décolorations, frottements, légers enfoncements et traces de feutrine sous les pieds.

50 000 / 70 000 €

Contrairement aux tables rectangulaires habituellement éditées par Steph Simon, notre exemplaire ne présente pas de gorges parallèles aux chants des grands côtés, ce qui lui confère un caractère nettement plus rare, se rapprochant du modèle réalisé en 1935 pour Paul et Ange Gutmann et celle présentée au salon des arts ménagers de 1936.

Bibliographie :

Jacques Barsac, *Charlotte Perriand l'œuvre complète volume 3 1956-1968*, Éditions Norma, 2017, modèle avec gorges reproduit p. 90.

C. Coley & R. Guidot & F.C. Prodhon, *Jean Prouvé Volume II*, Édition Galerie Patrick Seguin, 2017, modèle avec gorges reproduit p. 137.

Catalogue d'exposition, *Charlotte Perriand - Jean Prouvé - Pierre Jeanneret, Maîtres de la modernité*, Édition Galerie Laffanour, 2016, modèle avec gorges reproduit p. 52.

Tamotsu Yagi, *Jean Prouvé concepteur constructeur*, Édition Pen, 2012, modèle avec gorges reproduit p. 174.

Catalogue d'exposition, *Steph Simon Rétrospective 1956-1974*, Édition Galerie Downtown, 2006, modèle à rapprocher reproduit p. 73.

Jacques Barsac, *Charlotte Perriand, un art d'habiter*, Éditions Norma, 2005, modèle à rapprocher reproduit p. 403.

Catalogue d'exposition, *Charlotte Perriand 1950*, Édition Philippe Jousse & Imre Varga, 1987, modèle similaire reproduit n.p.

Galerie Laffanour, *Living with Charlotte Perriand*, Éditions Skira, 2019, modèle similaire reproduit p. 102.





98 WLADYSLAS LOPUSZNIAK (1904-1995)

Sans titre.

Huile sur toile.

Signée en bas à droite.

81 x 65 cm.

Petits frottements, griffures et taches.

800 / 1 200 €

99 BRIDGET RILEY (1931)

Sans titre.

Sérigraphie sur papier.

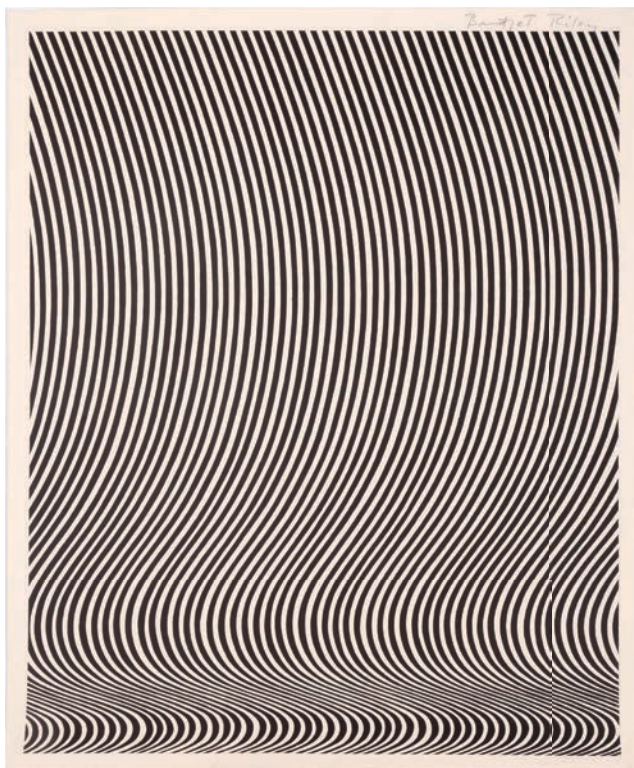
Signé en haut à droite.

46 x 37,5cm.

Sujet : 43,2 x 35,2 cm.

Petites pliures et cassures.

1 500 / 2 000 €



100 SHIRLEY JAFFE (1923-2016), ATTRIBUÉ À

Sans titre.

Gouache sur papier.

Non signé.

64,8 x 50 cm.

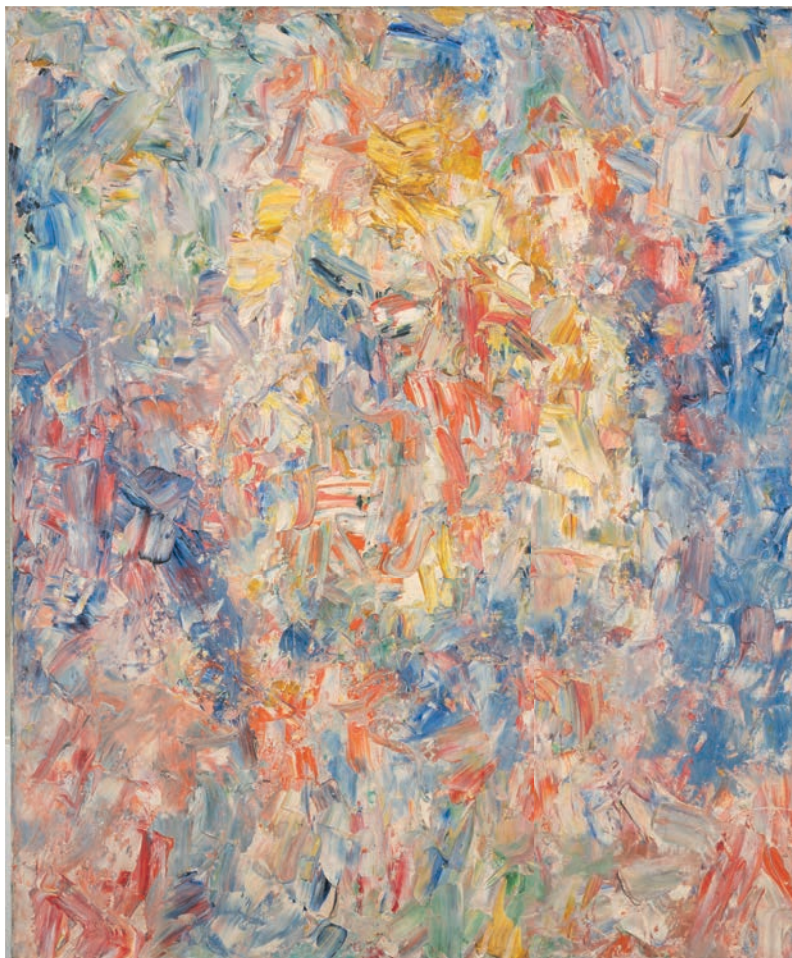
Trous de punaises aux angles, pliures, frottements et taches.

3 000 / 5 000 €

Provenance :

Collection Jean Fournier.

Collection particulière.



101 SHIRLEY GOLDFARB (1925-1980)

Février, 1962.

Huile sur toile.

Signée, titrée et datée au dos.

73 x 60 cm.

Craquelures, frottements et petites taches.

3 000 / 5 000 €

102 JEAN DUBUFFET (1901-1985)

Élément en polystyrène découpé et peint d'un des murs de la *Closerie Falbala*, ayant servi à la réalisation de la maquette originale en résine époxy, circa 1970.

Non signé.

40 x 62 x 20 cm.

Petits manques, taches et enfoncements.

On joint deux tirages sur papier représentant les plans de la Closerie Falbala.

50 x 59,5 cm.

Déchirures, manques, frottements et taches.

20 000 / 30 000 €

Provenance :

Offert par l'artiste à monsieur Joël Poilpré, maître d'œuvre et architecte.

Monsieur Poilpré a participé entre 1971 à 1973 à la réalisation de la Closerie Falbala, au côté de Jean Dubuffet, comme maître d'œuvre.

Puis par descendance.

Édifiée entre 1971 et 1973 (remaniée en 1976) en époxy, béton projeté et peinte au polyuréthane, la Closerie Falbala est une œuvre monumentale de Jean Dubuffet. Au centre se dresse la Villa Falbala abritant le Cabinet logologique (1967-1969) de l'artiste.

La maquette originale en résine époxy de la Closerie Falbala appartient à la Fondation Dubuffet (voir Catalogue des travaux de Jean Dubuffet, fascicule XXV « Arbres, Murs, Architectures, ill. N° 136, p. 127).

Nous remercions la Fondation Dubuffet pour les informations communiquées.

L'élément est enregistré dans les archives de la Fondation Dubuffet, mais aucun certificat ne sera délivré par cette dernière.





103 ABIDIN DINO (1913-1993)

Sans titre.
Encre et lavis d'encre.
Signé en bas à droite.
16 x 12,5 cm.

500 / 700 €

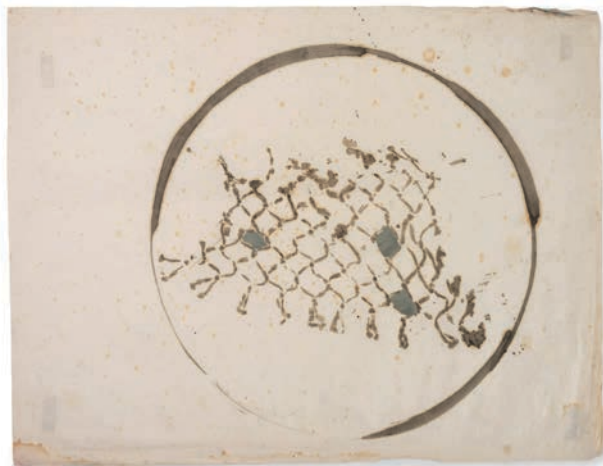


104 CLAUDE VIALLAT (1936)

045pp1972,1972.
Carbonyle sur papier.
64 x 50 cm.
Pliures et petites déchirures.

600 / 800 €

Nous remercions monsieur Claude Viallat de nous avoir aimablement confirmé l'authenticité de cette œuvre.
Une copie du certificat d'authenticité sera remise à l'acheteur.



105 CLAUDE VIALLAT (1936)

044pp1972,1972
Carbonyle sur papier.
64,5 x 50 cm.
Pliures et petites déchirures.

500 / 700 €

Nous remercions monsieur Claude Viallat de nous avoir aimablement confirmé l'authenticité de cette œuvre.
Une copie du certificat d'authenticité sera remise à l'acheteur.



106 MAURICE HENRY (1907-1984)

Sans titre, 1978.
Acrylique sur toile.
Signée et datée en bas à droite.
55 x 46 cm.
Petites taches.

1 800 / 2 300 €



107 NIKOLAÏ PETROVITCH GLOUSHCHENKO (1901-1977)

Paysage glacé, 1975.

Huile sur toile.

Signée et datée en bas à droite en cyrillique.

Contresignée et titrée au dos sur le châssis.

80 x 100 cm.

10 000 / 15 000 €



108 OVIDE - DALI

L'art d'aimer. Paris, Centre culturel de Paris, 1979, 2 vol. in-plano, demi-rel. à bandes maroquin brun, plat sup. illustré d'une illustration à froid de Dali, dos à nerfs, garde de soie moirée, chemise et emboîtement (rel. de l'éditeur signée Renaissance du livre).

Edition ornée de 15 gravures originales en couleurs de Dali, dont une lithographie, une eau-forte et 13 bois gravés.

Un des 44 exemplaires sur grand vélin d'Arches (n°26), signés par Dali à la justification, comportant une suite des 12 illustrations en bois gravé sur vélin d'Arches, signées à la main par Dali et justifiées (26/44).

2 000 / 2 500 €



109 DALI

Les chevaux. Texte d'Alain Decaux. Paris, Armand et Georges Israël, 1983, in-folio, en feuilles sous emboîtement gainé de velours pourpre et orné d'une plaque de cuivre d'après une œuvre originale de Dali couvrant le premier plat.

Avec 18 illustrations en couleurs de Dali signées dans la planche. Chaque illustration de Dali est marquée d'un timbre à sec au nom de l'éditeur. Un des 2000 ex. sur vélin d'Arches pur chiffon (n°1016) signé par l'éditeur à la justification, accompagnée d'une lithographie en frontispice numérotée (92/250) et signée par Dali.

1 200 / 1 800 €



110 MICHEL DUCAROY (1925 - 2009)

Ensemble modèle Togo, circa 1975.

Comprenant un canapé trois places, un canapé deux places, et 'une chauffeuse d'angle, à assise monobloc ergonomique en mousse entièrement recouvert de cuir noir.

Édition Ligne Roset.

Canapé : H. : 70 cm ; L. : 160 cm ; P. : 90 cm et H. : 70 cm ; L. : 120 cm ; P. : 90 cm.

Chauffeuse : H. : 70 cm ; L. : 80 cm ; P. : 90 cm.

Usures, frottements, déchirures et taches.

2 000 / 3 000 €



111 JEAN CHARLES (XX^{ème} SIÈCLE)

Lampe à poser modèle *Pomme de Pin*, circa 1970.
A large abat-jour circulaire en laiton disposé sur un fût à décor d'une pomme de pin en bronze nickelé, reposant sur une base de section carrée à gradins.
Estampillée «Charles Made in France» sur l'arrière de la base.
H. : 78 cm.
Édition Maison Charles.
Oxydations, usures et griffures.

500 / 800 €



112 PIERRE CHAPO (1927-1986)

Commode modèle R03, circa 1980.
A bâti quadrangulaire en orme assemblé en peigne aux angles, ouvrant par quatre tiroirs de dimensions variables en façade.
H. : 73 cm ; L. : 89 cm ; P. : 53 cm.
Usures et griffures.

2 000 / 3 000 €

Bibliographie :

Catalogue de l'exposition *Pierre Chapo*, Édition Magen H Gallery, 2017, modèle similaire reproduit p. 244.



113 PIERRE CHAPO (1927-1986)

Secrétaire de la série B10, circa 1980.
A bâti quadrangulaire en orme, ouvrant par des tiroirs de dimensions variables en façade, surmonté d'un abattant.
H. : 134 cm ; L. : 82 cm ; P. : 42 cm.
Usures et griffures.

1 200 / 1 500 €



114 PIERRE CHAPO (1927-1986)

Paire de chaises modèle S24, circa 1980.
A assise tendue en cuir gold disposée sur une structure en orme formant un dossier bandeau et un piètement quadripode.
H. : 78 cm ; L. : 43 cm ; P : 43 cm.
Usures, rayures et taches.

800 / 1 000 €

115 PIERRE CHAPO (1927-1986)

Suite de trois chaises modèle S24, circa 1980.
A assise tendue en cuir noir disposée sur une structure en orme formant un dossier bandeau et un piètement quadripode.
H. : 78 cm ; L. : 43 cm ; P : 43 cm.
Usures, rayures et craquelures sur les assises.

1 200 / 1 500 €

Bibliographie :

Catalogue de l'exposition *Pierre Chapo*, Édition Magen H Gallery, 2017, modèle similaire reproduit p. 192.



116 PIERRE CHAPO (1927-1986)

Table de salle à manger modèle T01A, circa 1980.
En orme à épais plateau rectangulaire disposé sur quatre pieds joint par une entretoise en double T en partie basse.
H. : 73 cm ; L. : 156 cm ; P. : 68 cm.
Usures, rayures et décolorations.

2 000 / 3 000 €

Bibliographie :

Catalogue de l'exposition *Pierre Chapo*, Édition Magen H Gallery, 2017, modèle similaire reproduit p. 241.



117 PIERRE CHAPO (1927-1986)

Petit buffet modèle R07, circa 1980.

A bâti quadrangulaire en orme assemblé en peigne aux angles, ouvrant par deux portes en façade, surmontées de deux tiroirs dissymétriques. Aménagement intérieur de tablettes.

H. : 96 cm ; L. : 110 cm ; P. : 40 cm.

Usures et griffures.

2 000 / 3 000 €

Bibliographie :

Catalogue de l'exposition *Pierre Chapo*, Édition Magen H Gallery, 2017, modèle similaire reproduit p. 244.



118 PIERRE CHAPO (1927-1986)

Banquette à coulisse modèle L07A, circa 1980.

En orme, composée de deux éléments à lattes pouvant se juxtaposer ou s'ouvrir pour former un lit et reposant sur quatre pieds d'angle de section carrée.

H. : 25,5 ; L. : 197 cm ; P. : 139 cm (ouvert).

Usures, griffures et frottements.

7 000 / 9 000 €

Bibliographie :

Catalogue de l'exposition *Pierre Chapo*, Édition Magen H Gallery, 2017, modèle similaire reproduit p. 232.



119 HUGUETTE CALAND (1931-2019)

Sans titre, 1995.
Technique mixte sur panneau.
Signé et daté au dos.
51 x 6 cm.

5 000 / 7 000 €

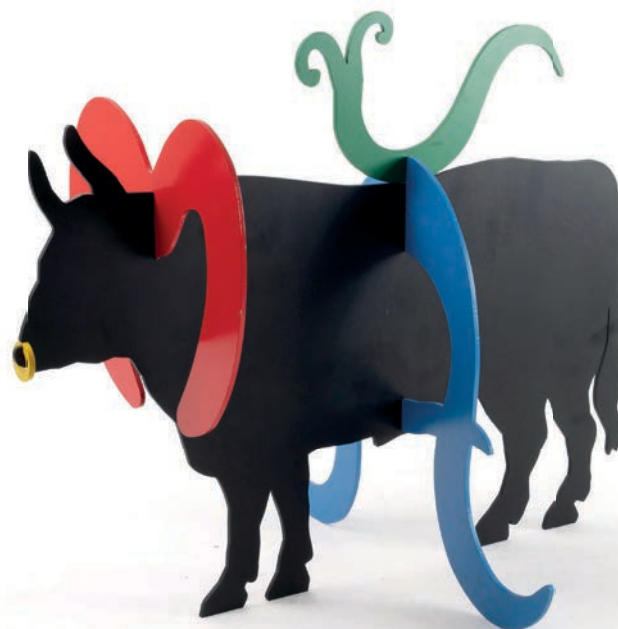
Un certificat d'authenticité sera remis à l'acquéreur.

Provenance :

Offert directement par l'artiste à l'actuel propriétaire.

Bibliographie :

L'œuvre est enregistrée sous le numéro 3348 dans le catalogue raisonné à paraître.



120 PATRICK MOYA (1955)

Taureau, circa 1995.
Sculpture en métal découpé et peint.
Épreuve hors commerce.
Signée.
41,8 x 52 x 35,4 cm.
Rayures et usures.

800 / 1 000 €



121 VALENTINA KROPIVNIKAJA (1924-2008)
La mélodie du sous-bois, 2000.
 Crayons de couleur sur papier.
 Signé et daté en bas à droite en latin « VKR - 2000 ».
 36 x 49,5 cm (à vue).

1 500 / 2 000 €



122 WILLY RIZZO (1928-2013)
Brigitte Bardot à Saint Tropez, 1958.
 Tirage argentique de 2001.
 Numéroté 9/20 au dos.
 40 x 50 cm.

1 500 / 2 000 €

Provenance :

Vente Cornette de Saint-Cyr, Hôtel Salomon de Rothschild, 27 octobre 2013, lot 225.

Un certificat d'authenticité sera remis à l'acquéreur.



123 JACQUES PASQUIER (1932)
Sans titre, 2002.
 Acrylique sur toile.
 Signée et datée en bas à droite.
 Datée au dos.
 80 x 80 cm.

700 / 1 000 €

Provenance :

Galerie du Paradis, Lisieux.



124 YAN ZORITCHAK (1944)
Exoplanète, 2015.
 Cristal fusionné, taillé
 et poli.
 Signé et daté.
 H. : 58 cm.

4 000 / 6 000 €



125 FRANCK EVENNOU (1958)

Suite de six chaises modèle *Club*, circa 2000.

Assise en velours rouge, disposée sur une structure en bronze texturé et patiné, formant un dossier légèrement incliné à bandeau ajouré de motifs géométriques et reposant sur quatre pieds galbés, bagués, se terminant par des sabots.

Monogrammées «FE» sur les pieds arrières gauches.

Édition Galerie Avant-Scène.

H. : 91 cm ; Larg. : 47 cm ; Prof. : 47 cm.

Quelques usures aux patines, petites taches de vert de gris ; quelques marques sur les garnitures des assises.

1 500 / 2 500 €



126 FRANCK EVENNOU (1958)

Table de salle à manger, circa 2000.

Plateau rectangulaire en verre fumé reposant sur une structure en bronze texturé, patiné brun nuancé, formant un piètement quadripode, bagué, se terminant par des sabots, réunis par des entretoises latérales et longitudinales à décor d'une frise de feuilles stylisées, nervurées. Têtes des montant formées de platines oblongues à deux trous de vis.

H. : 70,5 cm - Plateau : 160 x 90 cm.

Usures à la patine.

1 500 / 2 500 €



127 KIM HYEYONG (1965)

Suite de deux vases à col torsadé.
Épreuves en grès.
Portent le monogramme de l'artiste sur l'envers.
H. : 21,5 cm ; Diam. : 19 cm.
H. : 20,3 cm ; Diam. : 17,5 cm.

400 / 600 €



128 HERMES PARIS

Tabouret bouchon.
En liège et métal gainé de cuir fauve à surpiqûre sellier
crème.
Signé sous la base.
H. : 35 cm ; Diam. : 29 cm.
Infimes traces d'usage.

2 000 / 3 000 €



129 HERMES PARIS

Tabouret bouchon.
En liège et métal gainé de cuir fauve à surpiqûre sellier
crème.
Signé sous la base.
H. : 35 cm ; Diam. : 29 cm.
Infimes traces d'usage.

2 000 / 3 000 €



130 KIM HYEYONG (1965)

Suite de deux vases à col torsadé.
Épreuves en grès.
Portent le monogramme de l'artiste sur l'envers.
H. : 17,5 cm ; Diam. : 21 cm.
H. : 19 cm ; Diam. : 20 cm.

400 / 600 €



131 CHRISTIAN LIAIGRE (1943-2020)
Lampadaire modèle *Valentin*, 2008.
En laiton chromé, à abat-jour circulaire en papier disposé sur un bras articulé et un fût de section carré reposant sur une base rectangulaire.
H. : 110 cm.
Édition Maison Liaigre.

900 / 1 200 €



132 CHRISTIAN LIAIGRE (1943-2020)
Tabouret de bar.
A assise en peau, disposés sur une structure en chêne formant un piètement quadripode joint par des entretoises en aluminium.
Monogrammé «CL» sous l'assise.
H. : 72 cm.
Édition Maison Liaigre.

3 000 / 3 500 €



133 CHRISTIAN LIAIGRE (1943-2020)
Plateau rectangulaire modèle *Victor*, 2012.
En noyer teinté.
H. : 7.3 cm. L. : 59 cm. - P. : 40 cm.
Édition Maison Liaigre.
Griffures et petites usures.

600 / 800 €



134 JOSH SMITH (1976)

Sans titre, 2007.
Huile sur toile.
Signée au dos.
50,5 x 40 cm.

4 000 / 6 000 €

Provenance :

Galerie Catherine Bastide, Marseille.

La copie du certificat d'authenticité de madame Catherine Bastide sera remis à l'acquéreur.



135 GAETANO PESCE (1939-2024)

Important canapé modèle *Notturmo à New York*, 2024.
Composé de neufs modules à structure en bois garnie de mousse entièrement recouvert d'un tissu jacquard à effet tridimensionnel figurant des gratte-ciels formant sièges et accoudoirs et d'un dossier représentant une pleine lune.

Édition Cassina limitée à 50 exemplaires.

H. : 123 cm. L. : 306 cm. - P. : 111 cm.

8 000 / 10 000 €



LINE VAUTRIN (1913-1997)

Grand miroir modèle Folie dit également Le Soleil a rendez-vous avec la Lune, circa 1958.

Adjugé 246 480 € (frais compris)

CONDITIONS DE LA VENTE

Les acheteurs paieront en sus de l'adjudication par lot les taxes et frais suivants :

- 23, 21% TTC (pour les livres).
- 26, 40% TTC.

- Frais additionnels DrouotLive : 1,8% TTC

Les dimensions sont données à titre indicatif.

Aucune réclamation ne sera possible pour les restaurations d'usage, les petits accidents, l'exposition ayant permis un examen des objets présentés.

Une exposition publique des objets étant spécialement organisée avant la vente afin d'examiner les objets, les enchérisseurs sont réputés avoir examiné ou avoir fait examiner les objets sur lesquels ils portent leurs enchères et aucune réclamation ne serait reçue s'agissant de défauts apparents ou ceux résultant de l'usage ou l'ancienneté de l'objet.

Le fonctionnement des appareils mécaniques, électriques ou électroniques (montres, horloges, appareils photographiques ou autres) n'est en principe pas garanti, sauf précision expresse de son état de fonctionnement dans la fiche le décrivant.

Il est rappelé aux enchérisseurs que toutes les formalités administratives et douanières incombent aux adjudicataires et que les lots ne sont pas délivrés accompagnés d'un certificat d'exportation sauf indication expresse.

**Objet composé en tout ou partie d'ivoire de morse (*Odobenus rosmarus*), pré-convention, repris aux Annexes III de la Cites et B du Règlement Communautaire Européen 338/97 du 09/12/1996 mc.

De ce fait, l'utilisation commerciale dans l'UE est permise.

Pour une sortie de l'UE un CITES de ré-export sera nécessaire, celui-ci étant à la charge du futur acquéreur.

° Spécimen en écaille de tortue marine *Chelonioides* spp (I/A) pré-Convention, antérieur au 1er juin 1947 et de ce fait conforme au Règle CE 338/97 du 09/12/1996 art.2-Wmc.

Pour une éventuelle exportation, il appartiendra au futur acquéreur de se renseigner - préalablement à tout achat - auprès des douanes du pays concerné, particulièrement s'il s'agit des Etats-Unis.

Pour une sortie de l'Union Européenne, un CITES de ré-export sera nécessaire, celui-ci étant à la charge du futur acquéreur.

ORDRES D'ACHAT - ENCHÈRES TÉLÉPHONIQUES

Les commissaires-priseurs et les experts se chargent d'exécuter, gracieusement, les ordres d'achat qui leur seront confiés, notamment par les amateurs ne pouvant assister à la vente.

Toute personne souhaitant intervenir téléphoniquement devra en faire la demande par écrit, accompagnée d'un relevé d'identité bancaire, au plus tard la veille de la vente.

L'expérience démontrant qu'à de nombreuses reprises les communications téléphoniques ne sont pas toujours possibles lors du passage des lots, toute demande d'enchère téléphonique présuppose UN ORDRE D'ACHAT A L'ESTIMATION BASSE PLUS UNE ENCHÈRE,

au cas où la communication est impossible pour quelque cause que ce soit. Drouot-Estimations ne peut être tenu responsable pour avoir manqué d'exécuter un ordre.

Ordres d'achat : bids@drouot.com

PAIEMENT

Tout achat devra expressément être réglé au comptant durant ou dès la fin de la vente.

A défaut de paiement en espèces ou par chèque, l'objet pourra être remis en vente sur folle enchère immédiatement ou à la première opportunité.

L'adjudicataire pourra s'acquitter par les moyens suivants :

- Par carte bancaire en salle : Visa et Mastercard.
- Par chèque bancaire certifié ou chèque en euros émanant d'un établissement bancaire de droit français, domicilié en France avec présentation obligatoire d'une pièce d'identité en cours de validité. En cas de paiement par chèque non certifié, le retrait des objets pourra être différé jusqu'à l'encaissement du chèque et aucun objet ne sera délivré.

Tout règlement par chèque supérieur ou égal à 1 000 € fera l'objet d'une délivrance différée.

- Par virement bancaire et en euros :

BNP PARIBAS
PARIS LA CENTRALE
(00828)

IBAN : FR76 3000 4008 2800 0106 2854 076

- En espèces (décret du 24 juin 2015) :

Jusqu'à 1 000 € frais et taxes comprises pour les ressortissants français, particuliers et professionnels.

Jusqu'à 15 000 € frais et taxes comprises pour les ressortissants étrangers justifiant de leur domicile fiscal hors de France.

RETRAIT DES LOTS & MAGASINAGE

Drouot-Estimations ne se chargera pas d'envoyer les objets achetés par les clients.

Il leur appartiendra de prendre leurs dispositions pour l'enlèvement de leur(s) achat(s).

Aucun achat ne sera délivré avant paiement effectif de l'intégralité du bordereau.

Les oeuvres acquises sont sous l'entière responsabilité de l'acheteur et ce, dès l'adjudication prononcée.

Tout lot acheté par Drouot Estimations et non repris le jour de la vente sera stocké au magasinage de l'Hôtel des Ventes, à charge de frais journaliers pour l'acquéreur. (Renseignements : 01 48 00 20 18 - magasinage@drouot.com).

Si l'adjudicataire ne dispose pas de transporteur, toute demande d'envoi par la poste ou coursier peut être adressée directement à Drouot Transport (01 48 00 22 49 ; livraison@drouot.com.). Le règlement du transport est à effectuer directement auprès de Drouot Transport.

DROUOT MAGASINAGE

Profitez du service de stockage de Drouot.

Les lots peuvent être enlevés gratuitement en salle jusqu'à 19h le soir de la vente et entre 8h et 10h le lendemain.

Passé ce délai, les lots ne faisant pas l'objet d'une prise en charge par l'Opérateur de vente sont stockés au service DROUOT MAGASINAGE, aux tarifs suivants*:

Frais de dossier / lot TTC : 5€

Frais de stockage et d'assurance / lot TTC :

- 1€ / jour, les 4 premiers jours ouvrés
- 1€ / 5€ / 10€ / 20€ / jour, à partir du 5e jour ouvré, selon la nature du lot

Drouot Magasinage :

6 bis, rue Rossini – 75009 Paris – 3° sous-sol.

Du lundi au samedi de 9h à 10h et de 13h à 18h.

Attention : les lots ne sont remis que sur présentation du bordereau de vente acquitté, et/ou de l'étiquette de vente.

Contact :

01 48 00 20 18 | 56 |

magasinage@drouot.com

* Plus d'informations sur <https://drouot.com/magasinage>

DROUOT ESTIMATIONS

Connaissez-vous
la valeur de vos biens ?

Estimations gratuites
dans nos bureaux
du lundi au samedi
de 10h à 13h et de 14h à 17h.

Estimation via
notre formulaire en ligne,
réponse sous 48 heures.

DROUOT.com

 Live

Enchérir en direct sur / Bid live on
www.drouot.com



DROUOT ESTIMATIONS EXPERTISES VENTES

7, rue Drouot 75009 Paris - Tél. 01 48 01 91 00 - www.drouot-estimations.com

SVV agrément du 10 juillet 2002 - n° 2002-337

SALES CONDITIONS

Any bidder acknowledges having read these general conditions below and expressly accepting them.

They must identify themselves to Drouot Estimations prior to the sale in order to be able to bid by telephone during the very sale. Requests for telephone bids

must be put in writing and accompanied by a valid identity document as well as bank account details. Drouot Estimations will try to contact the bidder by telephone during the sale but declines all responsibility if an error or omission occurred in the course of this free service.

It is the buyer's responsibility to check prior to his purchase whether the property is subject to customs formalities for export or import to the chosen destination.

A refusal or a delay of an authorization necessary for the export or the import could not justify a delay of payment of the total sale price including commission, expenses, rights and applicable taxes, nor any cancellation or sale resolution by the successful bidder.

If a certificate of free circulation has been issued or if an application is in progress, this will be specified when the lot is presented for auction.

No tax-free invoice can be established without official proof of export. Purchasers will pay in addition to the hammer price, a buyer's premium of:

- 23,21 % (VAT inc.) (for the books).
- 26,40 % (VAT inc.).
- 1,8 % (VAT inc.) DrouotLive.

In accordance with the law, DROUOT ESTIMATIONS is responsible for the contents stated in the catalogue, subject to amendments announced by the auctioneer during the sale when presenting the lot.

The dimensions are given on an indicative basis.

No complaint related to restorations, small accidents, and condition will be accepted as the public exhibition allows a proper examination by the buyer.

Indications about the condition are available upon request to the auctioneer in charge of the sale.

* Object made wholly or in part of pernambuco wood (*Paubrasilia echinata*), pre-convention, listed in Annexes II of CITES and B of the European Community Regulation 338/97 of 09/12/1996 mc. For any export, it is the responsibility of the successful bidder to obtain information - prior to any purchase of this lot containing coral - with the customs authorities of the country concerned, particularly if it is the United States.

** The object described, containing elephant ivory (*Elephantidae* spp I/A), predates 3 March 1947, within the meaning of EC Regulation 338/97 of 09/12/1996 determining 'worked specimens acquired more than fifty years previously', may be marketed after obtaining a CIC (K) prior to any sale, in accordance with EU Commission Regulation 2021/2280 of 16/12/2021 which came into force on 19 January 2022.

The CIC will be given to the successful bidder with the item. By taking part in the sale, the bidder acknowledges that he is familiar with the applicable regulations.

In principle, this lot may not be taken out of the European Union. As soon as the lot has been sold, the buyer is solely responsible for taking all steps required by the particular nature of the lot. It is the buyer's responsibility to obtain any export or import licence and/or certificate, as well as any other documentation required. The successful bidder expressly acknowledges that he/she is personally responsible for all formalities relating to the possession and circulation of such an object.

In particular, it is the buyer's responsibility to take any steps required for the resale or export of the item, and in particular to apply for any re-export permit that may be required, at the buyer's expense and risk. The issue of such a document is not automatic. In the event of re-exportation, it is the responsibility of the successful bidder to obtain information - prior to any purchase - from the competent authorities of the country of destination regarding import conditions.

The successful bidder undertakes to show proof of identity and provide his contact details prior to the delivery of the lot. The impossibility of exporting or importing the lot does not justify a delay in payment of the amount due or the cancellation of the sale.

OBLIGATION: In order for the lot to be delivered, the successful bidder must show proof of identity and provide his contact details.

*** Coral (*Corallium* spp) (*Corallidae* spp) (NR). Specimen not included in the Washington Convention (CITES), nor in EC Regulation 338/97 of 09/12/1996, nor in the French Environment Code.

For any export, it is the responsibility of the successful bidder to obtain information - prior to any purchase of this lot containing coral - with the customs authorities of the country concerned, particularly if it is the United States.

ABSENTEE AND PHONE BIDS

Auctioneers and experts execute, free of charge, absentee and phone bids, for those who cannot attend the sale.

Anyone wishing to set up a phone bid will need to send a request by email, attaching a copy of his ID and bank details, at the latest the day before the sale.

Experience reveals that communications are not always possible due to technical problem or lack of reception, therefore a phone bid request assumes that THE BUYER AGREES TO BID TO THE LOW ESTIMATE PLUS ONE MORE BID in case the connection is lost for any reason.

Drouot Estimations cannot be responsible for failing to execute a bid.

To request an absentee or phone bid : bids@drouot.com

PAYMENT

Any purchase will need to be paid during or right after the sale.

Should the buyer fail to pay the amount due by cash, cheque or credit card, the lot may be re-offered for sale, under the French procedure known as "procédure de folle enchère", immediately or at the first opportunity with payment of the difference by the first bidder, proceedings of the payment at the expense of the bidder, cancellation of the sale without any fees.

Payment can be made in the following ways:

- By credit card in the saleroom: Visa or Mastercard
- By certified cheque or crossed cheque in euros, upon presentation of a valid passport. In case of payment by non-certified cheque, the collection of purchase may be postponed until the money has been received.

Collections will be postponed for any payment by cheque above € 1,000 until the funds have been credited to our account.

- By bank transfer in euros:

BNP PARIBAS
PARIS LA CENTRALE
(00828)
IBAN : FR76 3000 4008 2800 0106 2854 076

Any buyer who wants to make a payment by bank transfer from a foreign account must take in account additional fees from his bank remaining at his own charge.

- In cash (decret of June 24, 2015) : up to € 1,000 (inc. premium) for French citizens or professionals and up to € 15,000 (inc. premium) for foreign citizens upon presentation of valid passport and evidence of residence abroad.

Collection and storage Drouot Estimations will not send any sold item by mail and purchasers will need to organize their own way of shipping.

If the buyer has no carrier, any request for shipping will have to be made directly to the shipping office of Drouot (livraison@drouot.com). Payment for the transport must be made directly to the shipper.

No purchase will be delivered without full payment.

Bought lots remain entirely under the buyer's responsibility as soon as the sale has happened.

Any lot bought from Drouot Estimations and not collected on the day of the sale, will be sent and stored at Drouot Warehouse with daily storage fees applying (contact: 01 48 00 20 18 - magasinage@drouot.com).

DROUOT STORAGE

Benefit from Drouot Art storage facility.

At the end of the auction, lots can be collected for free in the room until 7pm and the day after between 8am and 10am.

Beyond that time, goods that were not handled by the Auction House are stored in DROUOT MAGASINAGE, at the following rates*:

Administrative fees / lot incl. VAT : € 5 / € 10 / € 15 / € 20 / € 25, depending on the nature of the lot.

Storage and insurance fees / lot incl. VAT :

- Free, the first 4 working days.
- € 1 / € 5 / € 10 / € 20 / day, from the 5th working day, depending on the nature of the lot.

Drouot Magasinage :

6 bis, rue Rossini - 75009 Paris - 3rd basement
From Monday to Saturday, 9am-10am and 1.30pm-6pm
Warning : lots shall be released upon reception of the paid invoice and/or the lot's label.

Contact :
+33 (0)1 48 00 20 18 | 56 I
magasinage@drouot.com

*More information at <https://drouot.com/magasinage>

CLASSIQUE

VENDREDI 26 JUIN 2026

HÔTEL DROUOT - SALLE 10



EUGÈNE BOUDIN (1824-1898)

Effet de ciel, crépuscule.



253

130



253

MAISON DE VENTES
PARIS IX
DROUOT
ESTIMATIONS
1991
7, RUE DROUOT